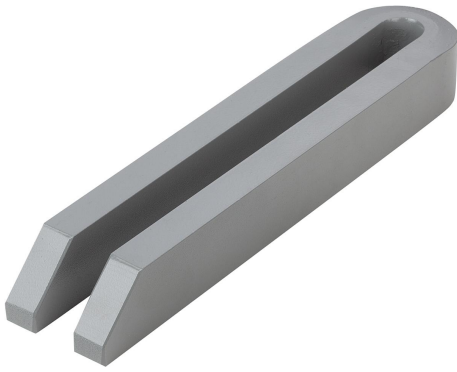


## Artikelbeschreibung/Produktabbildungen



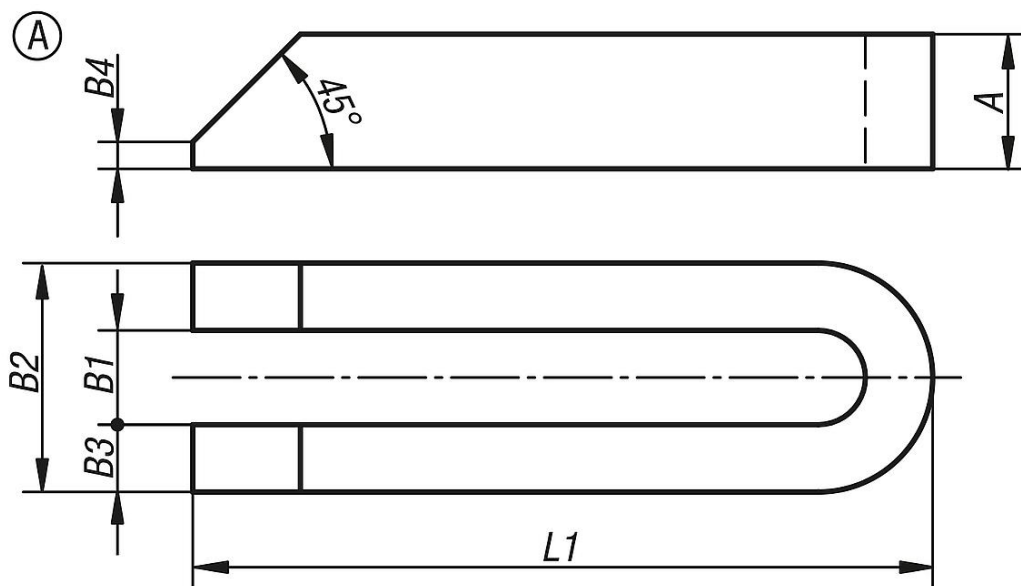
## Beschreibung

**Werkstoff:**  
Vergütungsstahl.

**Ausführung:**  
lackiert

**Hinweis:**  
Beim Einsatz von Kegelpfannen 07420 ist die Form G zu verwenden.

## Zeichnungen



## Artikelübersicht

Bestellnummer	Material Grundkörper	Form	L1	A	B1	B2	B3	B4	für Schraube
04110-06	Vergütungsstahl	A	60	12	6,6	18	6	3	M6
04110-08	Vergütungsstahl	A	80	15	9	25	8	4	M8
04110-10	Vergütungsstahl	A	100	20	11	31	10	5	M10
04110-12	Vergütungsstahl	A	125	25	14	38	12	6	M12/M14
04110-121	Vergütungsstahl	A	160	25	14	38	12	6	M12/M14
04110-122	Vergütungsstahl	A	200	25	14	38	12	6	M12/M14
04110-16	Vergütungsstahl	A	160	30	18	48	15	8	M16/M18
04110-161	Vergütungsstahl	A	200	30	18	48	15	8	M16/M18
04110-162	Vergütungsstahl	A	250	40	18	48	15	10	M16/M18
04110-20	Vergütungsstahl	A	200	40	22	52	15	10	M20/M22
04110-201	Vergütungsstahl	A	250	40	22	62	20	10	M20/M22
04110-202	Vergütungsstahl	A	315	40	22	62	20	10	M20/M22
04110-24	Vergütungsstahl	A	200	40	26	66	20	10	M24
04110-241	Vergütungsstahl	A	250	40	26	66	20	10	M24
04110-242	Vergütungsstahl	A	315	40	26	66	20	10	M24
04110-301	Vergütungsstahl	A	250	50	33	73	20	12	M30/M32
04110-30	Vergütungsstahl	A	315	50	33	73	20	12	M30/M32
04110-302	Vergütungsstahl	A	400	50	33	73	20	12	M30/M32
04110-40	Vergütungsstahl	A	400	60	40	100	30	12	M36
04110-401	Vergütungsstahl	A	600	60	40	100	30	12	M36

