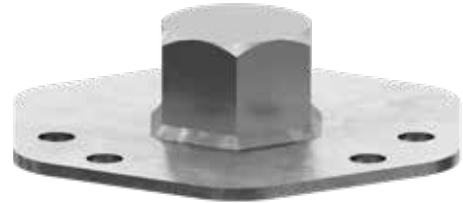


HOJA DE DATOS DEL PRODUCTO

ADAPTADOR PARA LLAVES DE VASO

DESCRIPCIÓN DEL PRODUCTO

Este adaptador permite atornillar mecánicamente los cimientos atornillables de la serie 60 utilizando atornilladoras convencionales. Se fija en la parte superior del cimiento atornillable y permite la transmisión de fuerza a través de una llave de vaso (41 mm). El adaptador se fija al cimiento atornillable con tres tornillos y tuercas, por lo que puede ser utilizado con seguridad por una sola persona.



CARACTERÍSTICAS

- Permite el atornillado mecánico
- Menor esfuerzo
- Se puede realizar el montaje por una sola persona
- Sujeción precisa gracias a la fijación de tres puntos y al pasador de centrado
- Compatible con toda la serie de cimientos atornillados de la década de los 60
- Acomodación del adaptador / Conexión: casquillo de 41 mm
- **Fijación:**
 - 3 juegos de tornillos y tuercas (distancia entre agujeros compatible con la serie 60)
 - Potencia mínima de la máquina: 700 W

MATERIAL

- Acero

PRINCIPIO DE FUNCIONAMIENTO

1. Colocar el adaptador en la parte superior de la base atornillable de 60 mm.
2. Fijarlo mediante tornillos y tuercas a través de los 3 orificios.
3. Colocar la llave de vaso (41 mm) en la atornilladora.
4. Aplicar la atornilladora y atornillar la base.
5. Se recomienda comprobar periódicamente la alineación.

CONTENIDO DEL PAQUETE

- 1 x adaptador para llave de vaso
- 3 x tornillos de fijación
- 3 x tuercas

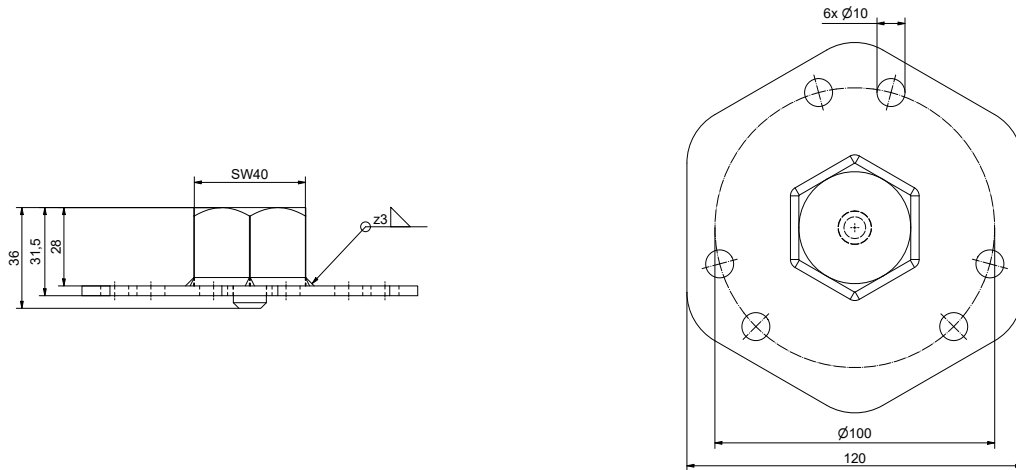
TABLA DE ARTÍCULOS

Nº de art.	L ₁ (Altura) [mm]	L ₂ (Ancho) [mm]	L ₃ (Profundidad) [mm]	Espesor del material [mm]	Diámetros de los orificios [mm]	Cantidad
800605	36	133	120	3,5	6 x Ø 10	1

HOJA DE DATOS DEL PRODUCTO

ADAPTADOR PARA LLAVES DE VASO

INFORMACIONES TÉCNICAS



Si no está familiarizado con la aplicación de este producto, en particular con su uso previsto, póngase en contacto sin falta con nuestro departamento de ingeniería de aplicaciones (technik@eurotec.team).