

# HOJA DE DATOS DEL PRODUCTO

# ADAPTADOR EN L BASIC

## DESCRIPCIÓN DEL PRODUCTO

El adaptador en L Basic de Eurotec sirve como elemento de unión entre la base atornillada y la subestructura. Está disponible en dos versiones: con varilla roscada M12 para la serie 60 y con varilla roscada M24 para las series 76, 89 y 114.

Gracias a la rotación de 360° del adaptador, la subestructura puede colocarse de forma óptima independientemente de su orientación. Una vez alineada la subestructura sobre la placa base, el brazo de fijación puede adaptarse de forma flexible a la posición correspondiente de la subestructura, colocarse libremente y, a continuación, atornillarse firmemente.



## CARACTERÍSTICAS

- Gran flexibilidad de montaje gracias a la rotación de 360°
- Compatible con bases M12 y M24
- Estructura robusta de acero
- Fácil ajuste in situ
- Conexión roscada mediante varilla roscada (M12 o M24, según la variante)
- Adecuado para soluciones de sistema personalizadas
- Solución económica estándar

## MATERIAL

- Acero S235JR según la norma EN 10025-2
- Galvanizado en caliente

## PROPIEDADES MECÁNICAS

Parámetro	Valor
Límite elástico $R_e$	$\geq 235$ MPa
Resistencia a la tracción $R_m$	360–510 MPa
Módulo de elasticidad	ca. 210.000 MPa
Densidad	7,85 g/cm <sup>3</sup>

## ÁMBITOS DE APLICACIÓN

- Estructuras de soporte para instalaciones fotovoltaicas
- Estructuras al aire libre
- Estructuras ligeras
- Estructuras especiales para exteriores

## INSTRUCCIONES DE SEGURIDAD

- El montaje debe ser realizado únicamente por personal cualificado
- Utilizar equipo de protección individual
- Tenga en cuenta los límites de carga
- No monte componentes dañados

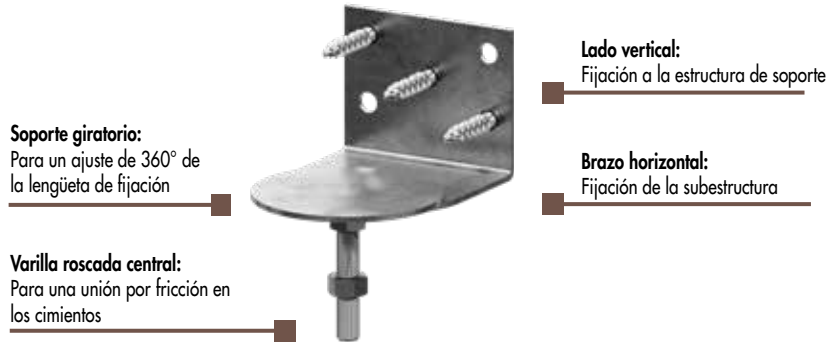
## INSTRUCCIONES DE MONTAJE

1. Comprueba que la base atornillada esté bien colocada y a plomo.
2. Atornille la varilla roscada del adaptador en L en la rosca interior de la base.
3. Gire el adaptador hasta alcanzar la altura deseada.
4. Fija la posición con la contratuerca.
5. Coloca el adaptador en L sobre la viga de madera y fíjalo con una tuerca.
6. Atornille los tornillos de unión de los postes en los orificios previstos y fije así la subestructura al adaptador.

# HOJA DE DATOS DEL PRODUCTO

# ADAPTADOR EN L BASIC

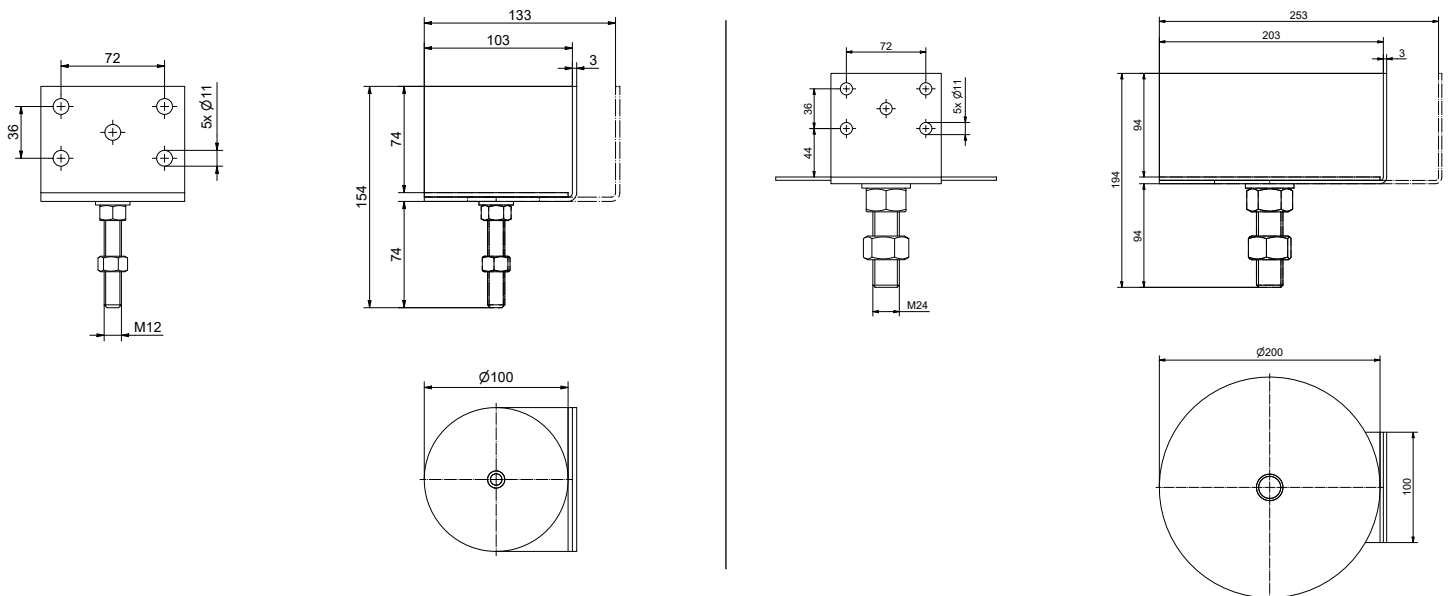
## DISEÑO Y MONTAJE



## TABLA DE ARTÍCULOS

Nº de art.	Denominación	L <sub>1</sub> (Altura) [mm]	L <sub>2</sub> (Ancho) [mm]	L <sub>3</sub> (Profundidad) [mm]	Espesor del material [mm]	Rosca	Ø Plato [mm]	Perforaciones [mm]	Altura de montaje [mm]	Cantidad
800606	Basic 12	154	100	106	3	M12	100	5 x Ø 11	31-58	1
800607	Basic 24	194	200	206	3	M24	200	5 x Ø 11	50-75	1

## INFORMACIONES TÉCNICAS



Si no está familiarizado con la aplicación de este producto, en particular con su uso previsto, póngase en contacto sin falta con nuestro departamento de ingeniería de aplicaciones (technik@eurotec.team).