

HOJA DE DATOS DEL PRODUCTO

TUERCA DE INSERCIÓN

DESCRIPCIÓN DEL PRODUCTO

La tuerca de inserción M12/M16 es una solución de fijación de alta calidad para aplicaciones que requieren una rosca interior estable. Está fabricada en acero o acero inoxidable y ofrece una gran resistencia. La tuerca se puede introducir fácilmente en el orificio previamente taladrado en la madera y, gracias a su superficie galvanizada, ofrece una protección adicional contra la corrosión que prolonga su vida útil.



PARA USO
EXCLUSIVO
DE SINGLE

VENTAJAS / CARACTERÍSTICAS

- **Fácil de montar:** montaje rápido y sencillo mediante inserción a golpe de martillo en el componente.
- **Protección contra la corrosión:** el diseño galvanizado protege contra la oxidación y aumenta la vida útil de la tuerca
- **Compatibilidad:** M12/M16
- **Campo de aplicación:** apta para su uso en madera.
- **Uso:** único



Advertencia

Disponemos de soluciones individualizadas para requisitos especiales u otros materiales. Póngase en contacto con nosotros si tiene requisitos especiales o si desea recibir ofertas personalizadas.

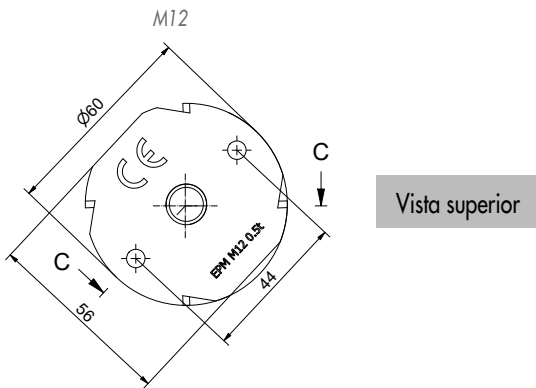
TABLA DE ARTÍCULOS

| Tuerca de inserción | | | | | |
|---------------------|--------------------|---------------|-------------|-----------|----------|
| Nº de art. | Nivel de carga [t] | Diámetro [mm] | Rosca [dxh] | Peso [kg] | Cantidad |
| 111420 | 0,5 | 60 x 3 | M12 | 0,068 | 50 |
| 111421 | 1,2 | 60 x 3 | M16 | 0,074 | 50 |

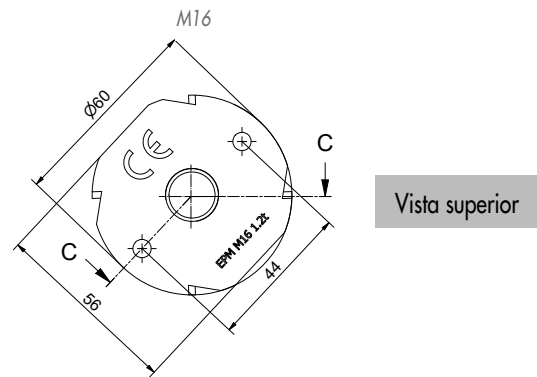
HOJA DE DATOS DEL PRODUCTO

TUERCA DE INSERCIÓN

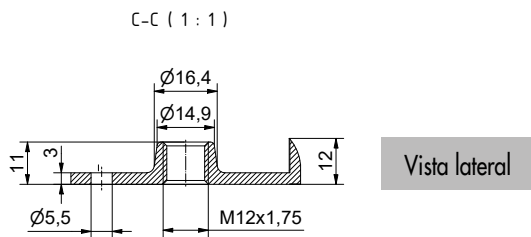
INFORMACIONES TÉCNICAS



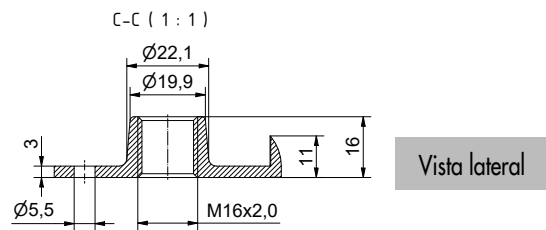
Vista superior



Vista superior



Vista lateral



Vista lateral

Si no está familiarizado con el uso de este producto, en particular su uso previsto, comuníquese con nuestro departamento de Ingeniería de Aplicaciones (Technik@eurotec.team).