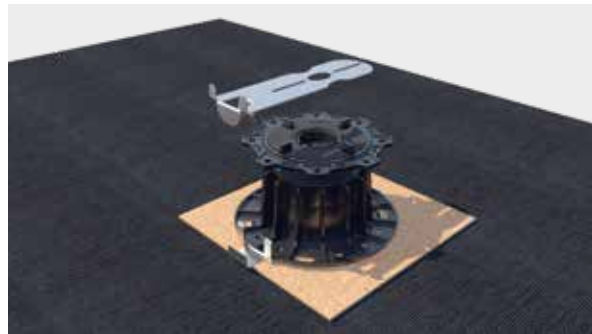


# INSTRUCCIONES DE MONTAJE

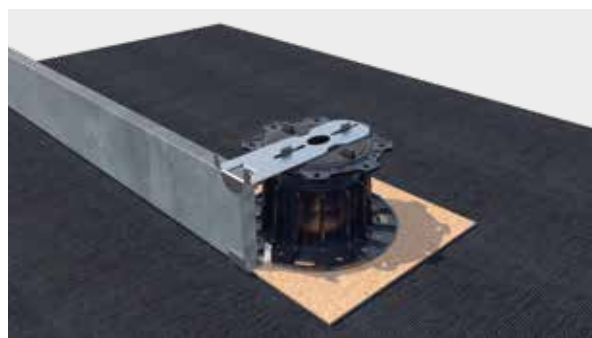
## MONTAJE

**1** Las dos piezas individuales se colocan debajo o encima del pie ajustable

## PERFILES DE ACABADO PARA SOPORTE INDIVIDUAL



**2** A continuación se empujan los bordes cortados por los laterales en el soporte.



**3** El revestimiento superior se puede colocar fácilmente en el soporte superior.



**4** Los soportes laterales mantienen en posición tanto el revestimiento de acabado como los bordillos.



Si no está familiarizado con el uso de este producto, en particular su uso previsto, comuníquese con nuestro departamento de Ingeniería de Aplicaciones ([technik@eurotec.team](mailto:technik@eurotec.team)).