

HOJA DE DATOS DEL PRODUCTO

CONECTOR PARA MURO CORTANTE

DESCRIPCIÓN DEL PRODUCTO

El conector para muro cortante nivela las pequeñas diferencias de altura entre los muros. La planicidad del conector proporciona la forma perfecta para ello. La unión atornillada aproxima los dos muros también en horizontal tirando hacia el conector y, por tanto, alinea los pequeños desniveles.



VENTAJAS

- Permite una elevada transmisión del esfuerzo cortante entre los elementos del muro
- Compensa los desniveles entre los elementos constructivos
- No sobresale del muro

MATERIAL

- Acero fundido

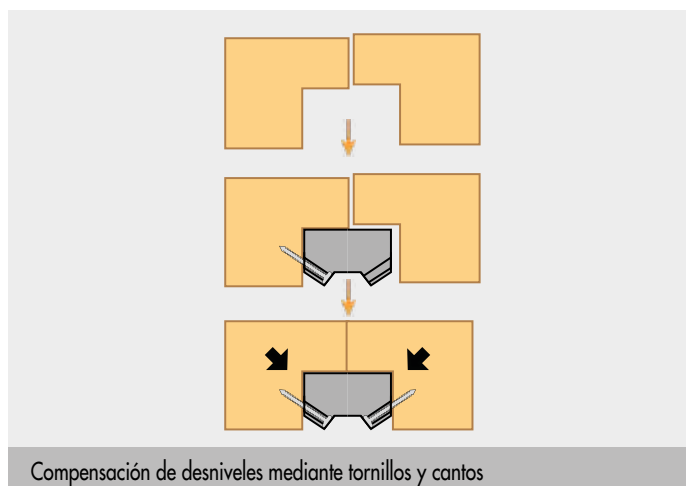
Compati-
ble con



KonstruX ST SK Ø 8,0 mm

Volumen de suministro, incluidos los tornillos

IMÁGENES DE APLICACIÓN



HOJA DE DATOS DEL PRODUCTO

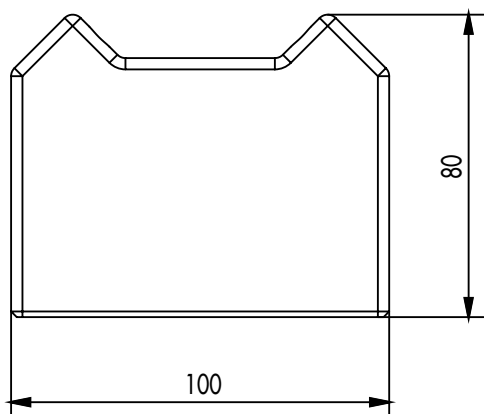
CONECTOR PARA MURO CORTANTE

TABLA DE ARTÍCULOS

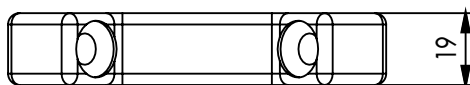
N.º de art.	Dimensiones ^{a)} [mm]	Material	Cantidad
800312	100 x 19 x 80	Acero fundido	1

^{a)} Anchura x altura x profundidad

IMÁGENES



Vista superior



Vista de frente

Si no está familiarizado con el uso de este producto, en particular su uso previsto, comuníquese con nuestro departamento de Ingeniería de Aplicaciones (technik@eurotec.team).