

HOJA DE DATOS DEL PRODUCTO CLIP M

DESCRIPCIÓN DEL PRODUCTO

Con la ayuda del **Clip M** de Eurotec, se pueden fijar tablones con ranuras laterales a nuestro sistema de perfiles de aluminio Eveco o, como alternativa, a una **subestructura de madera**. Para un montaje invisible mediante el Clip M deben emplearse exclusivamente maderas con poco movimiento o **tablones de WPC**.

En la siguiente página, encontrará **más información** sobre la geometría requerida de las ranuras.



MATERIAL

- Acero inoxidable 1.4016

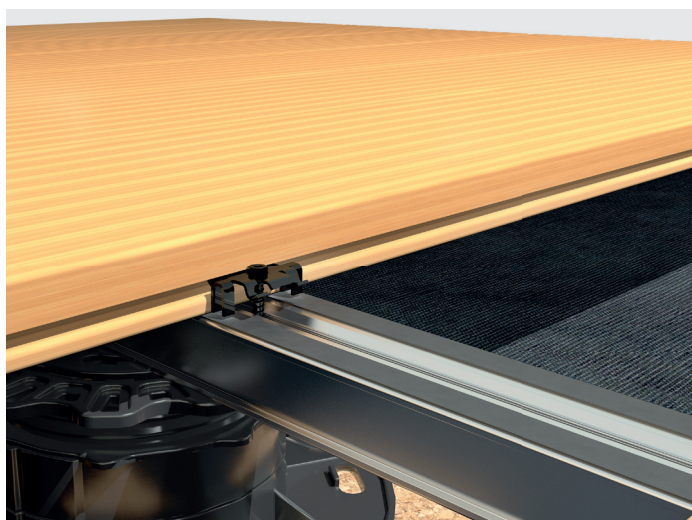
VENTAJAS

- Montaje rápido y sencillo
- Combinable con ranuras laterales de múltiples geometrías
- Genera una distancia automática de los tablones de 6 mm

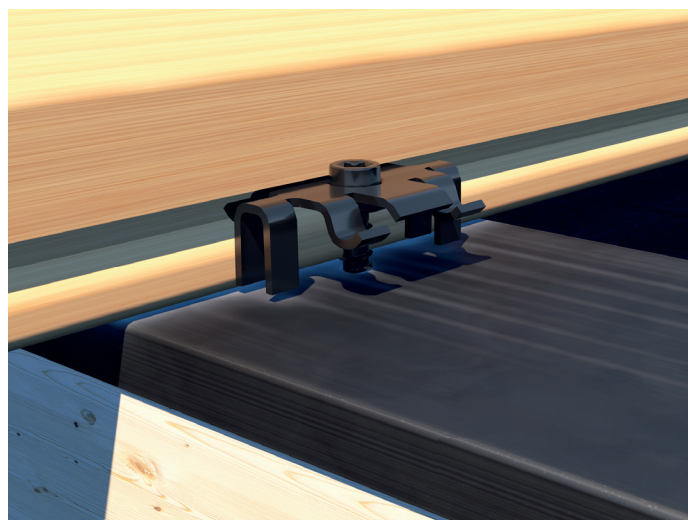


Incl. tornillo auto perforante correspondiente

IMÁGENES DE APLICACIÓN



Fijación de un tablón de madera con ranura lateral en el sistema de perfiles de aluminio Eveco.



Fijación de un tablón de madera con ranura lateral en una subestructura de madera.

HOJA DE DATOS DEL PRODUCTO CLIP M



GEOMETRÍA REQUERIDA DE LAS RANURAS

En caso de dudas acerca de si el producto es adecuado para su proyecto, consulte primero a su proveedor de madera y asegúrese de disponer de las medidas exactas de las ranuras laterales. El Clip M puede utilizarse para sus tablonos si la ranura lateral coincide con las dimensiones aquí indicadas.



TABLA DE ARTÍCULOS

N.º de art.	Denominación	Dimensiones ¹⁾ [mm]	Cantidad
111896	Clip M	9,5 x 22 x 32	200

¹⁾Altura x longitud x anchura

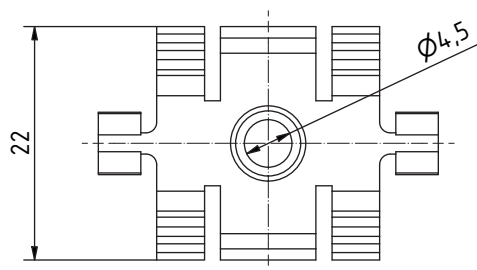
TORSIÓN MÁXIMA



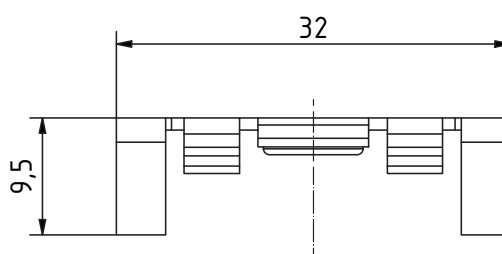
UTILIZAR UN PAR DE APRIETE BAJO

Un par de apriete excesivo puede provocar daños o errores en la conexión. Asegúrese, por tanto, de ajustar el par de apriete y desconectar la función de impacto de su atornillador.

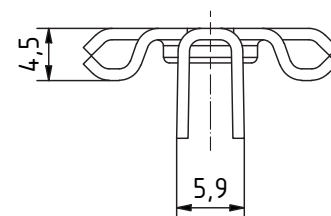
IMÁGENES



Vista superior



Vista de frente



Vista lateral

Si no está familiarizado con el uso de este producto, en particular su uso previsto, comuníquese con nuestro departamento de Ingeniería de Aplicaciones (technik@eurotec.team).