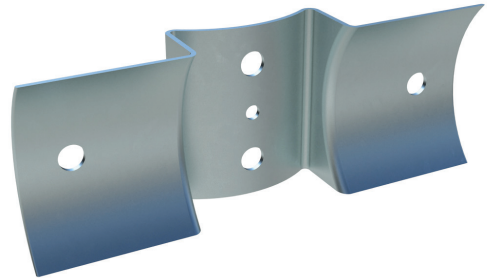


HOJA DE DATOS DEL PRODUCTO CONECTOR PARA POSTES REDONDOS

DESCRIPCIÓN DEL PRODUCTO

El conector para postes redondos de Eurotec sirve para **fijar postes de madera redondos**. Su **forma especialmente curvada** permite usar el conector de forma flexible.



VENTAJAS

- Gracias a las superficies dobladas, el conector para postes redondos se adapta al contorno de la madera de forma óptima.
- El ajuste óptimo de las superficies dobladas reduce, de este modo, las juntas entre el conector y la madera.
- Permite minimizar aguas estancadas y acumulación de suciedad.

MATERIAL

- Acero según DIN EN S235JR
- Recubrimiento especial con escamas de zinc



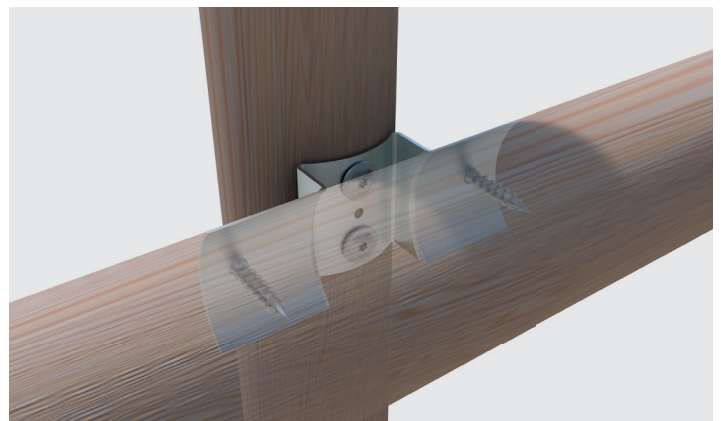
RECOMENDACIONES DE FIJACIÓN

Elemento de fijación: Tornillo de unión para postes Ø 8 mm

IMÁGENES DE APLICACIÓN



Ejemplo de aplicación del conector para postes redondos



Ejemplo de aplicación del conector para postes redondos

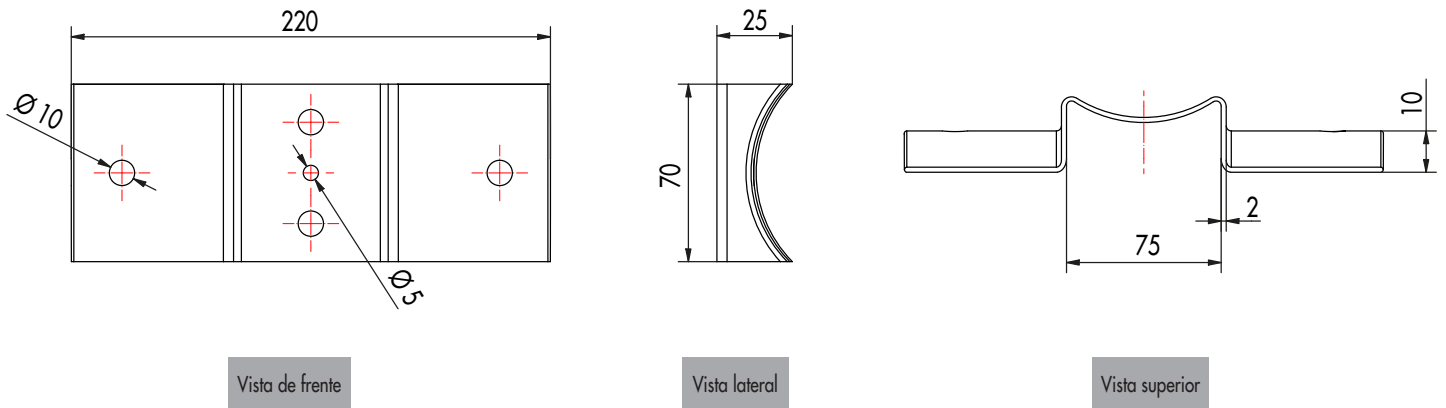
HOJA DE DATOS DEL PRODUCTO CONECTOR PARA POSTES REDONDOS

TABLA DE ARTÍCULOS

Conector para postes redondos		
N.º de art.	Dimensiones ^{a)} [mm]	Cantidad
904763	70 x 200 x 25	1

a) Altura x longitud x anchura

IMÁGENES



Si no está familiarizado con el uso de este producto, en particular su uso previsto, comuníquese con nuestro departamento de Ingeniería de Aplicaciones (technik@eurotec.team).