

FICHA DEL PRODUCTO

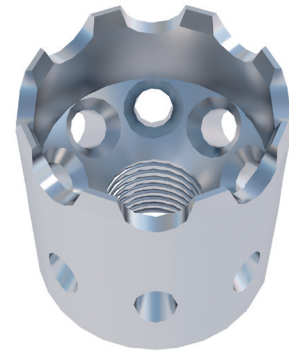
CONECTOR PARA MADERA IDEE**FIX**

DESCRIPCIÓN DEL PRODUCTO

El conector para madera Idee**Fix** sirve para **uniones de madera no visibles** en conexiones en serie de una o varias hileras entre madera y madera. Garantiza una **alta capacidad para** soportar fuerzas de arrastre y transversales, es un conector de aplicación universal y **puede montarse de forma rápida y sencilla**.

VENTAJAS

- Gran capacidad de carga para soportar fuerzas transversales y de arrastre
- Reajutable/desmontable
- De aplicación universal
- Escaso debilitamiento de la madera
- Para conexiones en serie de una o varias filas
- Gran resistencia a la extracción
- Conexión resistente
- Maximización de la capacidad de carga
- Alternativa que ahorra tiempo y dinero
- Conexiones no visibles
- De acuerdo con la aprobación/ETA no se requiere ninguna perforación previa para los tornillos (se recomienda una longitud de tornillo > 245 mm)



IMÁGENES DE APLICACIÓN

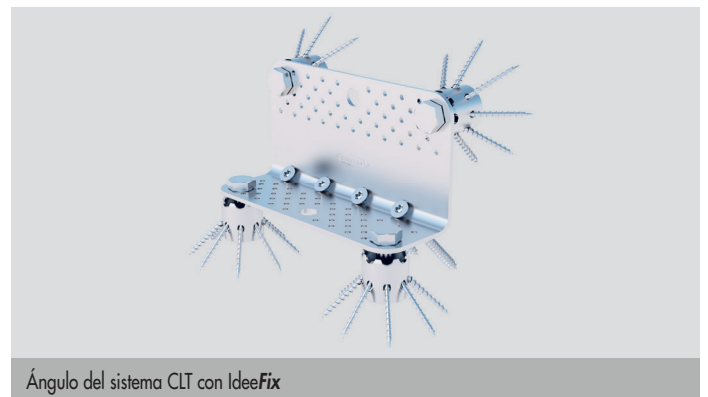


Aplicación Idee**Fix** para la unión de pilares y vigas.



NOTA

Aprobado únicamente para construcciones de madera protegidas de la intemperie en la categoría de uso 1 y 2.



Ángulo del sistema CLT con Idee**Fix**

FICHA DEL PRODUCTO

CONECTOR PARA MADERA IDEE**FIX**

HOMOLOGACIÓN

- Regulado según la evaluación de idoneidad técnica europea ETA-14/0160



TABLA DE ARTÍCULOS

N.º de art.	Nombre del producto	Diámetro/altura [mm]	Cantidad
945390	Conector para madera Idee Fix 30	30	25
944890	Conector para madera Idee Fix 40	40	25
944896	Conector para madera Idee Fix 50	50	25



NOTA SOBRE SU USO

Para utilizar Idee**Fix**, previamente se perfora la madera. A continuación, se introduce Idee**Fix** en las perforaciones sin tornillos. A continuación y gracias a su escaso efecto de separación, se pueden insertar los tornillos sin necesidad de realizar más perforaciones previas. En el centro del Idee**Fix** hay una rosca que permite la introducción de otro tornillo.

En caso de no estar familiarizado con la utilización de este producto, especialmente con su uso previsto según las indicaciones, contacte sin falta con nuestro Departamento de Técnicas de Uso (technik@eurotec.team).