

HOJA DE DATOS DEL PRODUCTO

DESCRIPCIÓN DEL PRODUCTO

El Hapatec Heli de **acero inoxidable A2/A4** es un **elemento destinado a fijar paneles**. Este tornillo posee una cabeza especial con **punta TX**.

MATERIAL

Acero inoxidable A2:

- Apto de forma limitada para atmósferas salinas
- Resistencia limitada a ácidos
- No es adecuado para atmósferas que contienen cloro
- Compatible con las clases de uso 1, 2 y 3
- No apto para maderas con alto contenido en taninos, como cumarú, roble, merbau, robinia, etc.



Acero inoxidable A4:

- Apto para maderas con taninos, como cumarú, roble, merbau, robinia, etc.
- Apto para atmósferas salinas
- Resistencia limitada a ácidos
- Compatible con las clases de uso 1, 2 y 3
- No es adecuado para atmósferas que contienen cloro



HOMOLOGACIÓN

- Evaluación Técnica Europea ETE-11/0024
Tornillos autoperforantes para fijaciones en madera



HAPATEC HELI A2/A4



EJEMPLO DE APLICACIÓN



Aplicación del Hapatec Heli

HOJA DE DATOS DEL PRODUCTO

HAPATEC HELI A2/A4

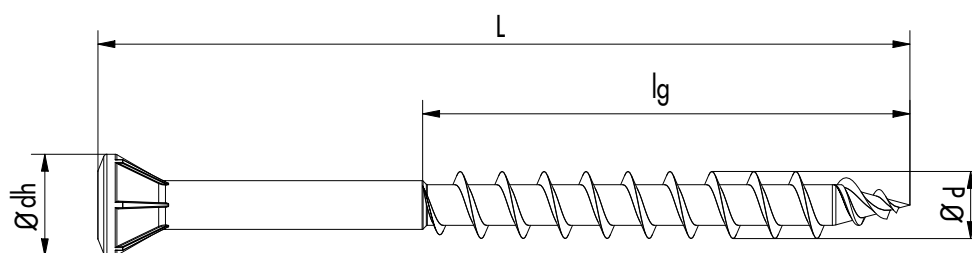
VENTAJAS

- La geometría especial del tornillo reduce el par del atornillado
- De este modo, disminuye el riesgo de que el tornillo se desprenda del acero inoxidable A2/A4 relativamente blando
- Gracias a la punta TX, los tornillos no reciben golpes durante el atornillado

TABLA DE ARTÍCULOS

Hapatec Heli, acero inoxidable A2, acero inoxidable A4					
Nº de art.	Dimensiones Ød x L [mm]	Longitud de la rosca lg [mm]	Diámetro de la cabeza Ødh [mm]	Accionamiento	Cantidad
Acero inoxidable A2					
100060	5,0 x 50	30	7,5	TX25 •	200
100062	5,0 x 60	36	7,5	TX25 •	200
Acero inoxidable A4					
100059	4,5 x 50	30	7,0	TX20 •	200
100055	4,5 x 60	36	7,0	TX20 •	200
100056	4,5 x 70	42	7,0	TX20 •	200
100057	4,5 x 80	48	7,0	TX20 •	200
100051	5,0 x 50	30	7,5	TX25 •	200
100052	5,0 x 60	36	7,5	TX25 •	200
100053	5,0 x 70	42	7,5	TX25 •	200
100054	5,0 x 80	48	7,5	TX25 •	200
100058	5,0 x 100	60	7,5	TX25 •	200

DISEÑO



Vista lateral

En caso de no estar familiarizado con la utilización de este producto, especialmente con su uso previsto según las indicaciones, contacte sin falta con nuestro Departamento de Técnicas de Uso (technik@eurotec.team).