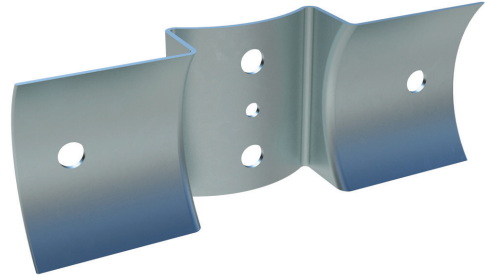


# СПЕЦИФИКАЦИЯ НА ПРОДУКТ

## ПЕРФОРИРОВАННЫЙ КРЕПЕЖ ДЛЯ ДЕТАЛЕЙ КРУГЛОГО СЕЧЕНИЯ

### ОПИСАНИЕ ПРОДУКТА

Перфорированный крепеж для деталей круглого сечения Eurotec предназначен для **крепления деталей круглого сечения из дерева. Особая изогнутая форма** обеспечивает его **универсальное применение.**



### ПРЕИМУЩЕСТВА

- Изогнутая форма перфорированного крепежа для деталей круглого сечения обеспечивает оптимальное прилегание к контурам древесины.
- Усовершенствованное прилегание изогнутых поверхностей уменьшает зазоры между перфорированным крепежом для деталей круглого сечения и древесиной.
- Минимизируются такие явления, как застойное увлажнение и скопление грязи.

### МАТЕРИАЛ

- Сталь в соответствии с DIN EN S235JR
- Специальное покрытие: цинк-ламельное



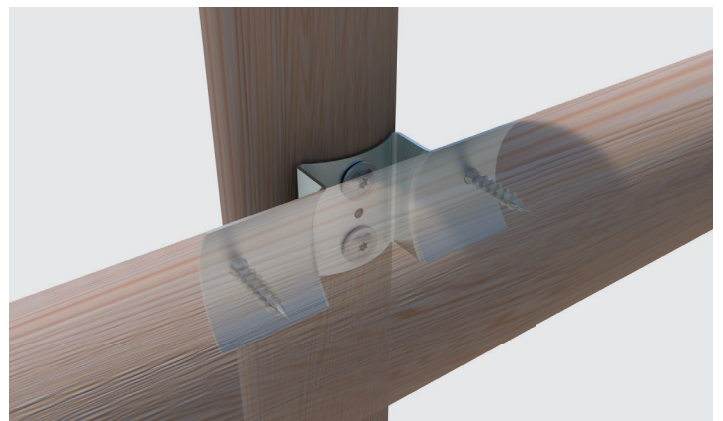
### РЕКОМЕНДАЦИИ ПО КРЕПЛЕНИЮ

Соединительный элемент: крепежные шурупы для столбов Ø 8 мм

### ПРИМЕРЫ ПРИМЕНЕНИЯ



Пример применения перфорированного крепежа для деталей круглого сечения



Пример применения перфорированного крепежа для деталей круглого сечения

## СПЕЦИФИКАЦИЯ НА ПРОДУКТ

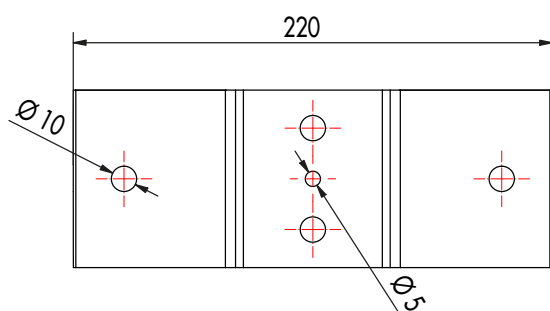
ПЕРФОРИРОВАННЫЙ  
КРЕПЕЖ ДЛЯ ДЕТАЛЕЙ  
КРУГЛОГО СЕЧЕНИЯ

## ТАБЛИЦА АРТИКУЛОВ

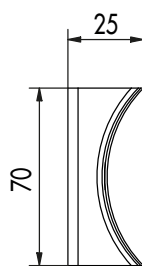
Перфорированный крепеж для деталей круглого сечения		
Артикул	Размеры <sup>а)</sup> [mm]	Упак.
904763	70 x 200 x 25	1

а)Высота x длина x ширина

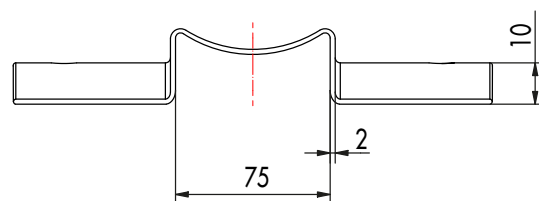
## ЧЕРТЕЖИ



Вид спереди



Вид сбоку



Вид сверху

Если вы не располагаете сведениями о применении настоящего изделия, в частности, о его использовании по назначению, свяжитесь с нашим технологическим отделом (technik@eurotec.team).