

СПЕЦИФИКАЦИЯ НА ПРОДУКТ ШУРУП ЕСОТЕС

ОПИСАНИЕ ПРОДУКТА

Шурупы ЕсоТес из **оцинкованной и закаленной углеродистой стали** – это конструкционные шурупы, предназначенные для использования преимущественно в помещениях.

Шуруп имеет потайную головку с приводом ТХ.

ПРЕИМУЩЕСТВА

- Потайная головка 90° с фрезерованными ребрами
- Отсутствует биение при ввинчивании благодаря приводу ТХ

МАТЕРИАЛ

Закаленная углеродистая сталь, гальваническая оцинковка голубого цвета

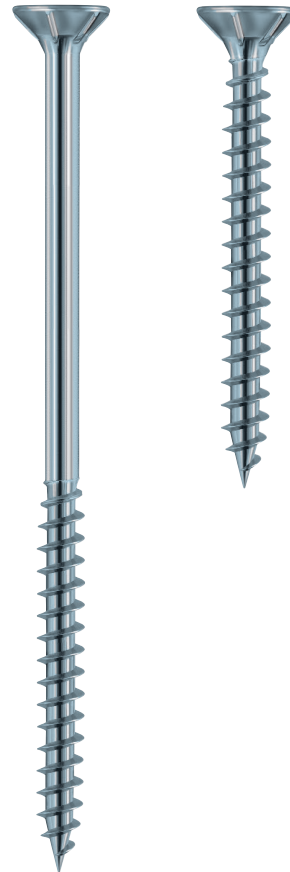
- Могут применяться для классов эксплуатации 1 и 2 согласно DIN EN 1995 (еврокод 5)
- Устойчивы к механическим нагрузкам

Аустенитная нержавеющая сталь A2 1.4301/X5CrNi18-10

- Могут применяться для классов эксплуатации 1–3 согласно DIN EN 1995 - (еврокод 5)
- Ограниченная коррозионная стойкость
- Условно пригодны для использования в присутствии солей в окружающей среде
- Условно устойчивы к действию кислот
- Не подходят для использования в агрессивной и хлорсодержащей окружающей среде

СЕРТИФИКАЦИЯ

- Европейская техническая оценка ETA-11/0024 (только сталь с голубой оцинковкой)



СПЕЦИФИКАЦИЯ НА ПРОДУКТ ШУРУП ЕСОТЕС

ТАБЛИЦА АРТИКУЛОВ

ЕсоТес, углеродистая сталь с голубой оцинковкой

Артикул	Размеры Ød x L [мм]	Длина резьбы lg [мм]	Диаметр головки Ødh [мм]	Привод	Упак. ед.
903714	3,0 x 13	С резьбой на всю длину	6,0	TX10°	1000
903715	3,0 x 15	С резьбой на всю длину	6,0	TX10°	1000
903716	3,0 x 20	С резьбой на всю длину	6,0	TX10°	1000
903717	3,0 x 25	С резьбой на всю длину	6,0	TX10°	500
903718	3,0 x 30	С резьбой на всю длину	6,0	TX10°	1000
903719	3,0 x 35	С резьбой на всю длину	6,0	TX10°	1000
903720	3,0 x 40	23	6,0	TX10°	1000
903721	3,0 x 45	25	6,0	TX10°	1000

Внимание! Шурупы Ø 3,0 мм не регулируются требованиями ETA

903722	3,5 x 12	С резьбой на всю длину	7,0	TX20°	1000
903723	3,5 x 15	С резьбой на всю длину	7,0	TX20°	1000
903724	3,5 x 20	С резьбой на всю длину	7,0	TX20°	1000
903725	3,5 x 25	С резьбой на всю длину	7,0	TX20°	1000
903726	3,5 x 30	С резьбой на всю длину	7,0	TX20°	1000
903727	3,5 x 35	21	7,0	TX20°	1000
903728	3,5 x 40	23	7,0	TX20°	1000
903729	3,5 x 45	25	7,0	TX20°	500
903730	3,5 x 50	30	7,0	TX20°	1000
903731	4,0 x 15	С резьбой на всю длину	7,5	TX20°	1000
903732	4,0 x 20	С резьбой на всю длину	7,5	TX20°	1000
903733	4,0 x 25	С резьбой на всю длину	7,5	TX20°	1000
903734	4,0 x 30	С резьбой на всю длину	7,5	TX20°	1000
903735	4,0 x 35	С резьбой на всю длину	7,5	TX20°	1000
903736	4,0 x 40	23	7,5	TX20°	500
903737	4,0 x 45	25	7,5	TX20°	500
903738	4,0 x 50	30	7,5	TX20°	500
903739	4,0 x 60	39	7,5	TX20°	200
903740	4,0 x 70	44	7,5	TX20°	200
903741	4,5 x 20	С резьбой на всю длину	8,5	TX20°	500
903742	4,5 x 25	С резьбой на всю длину	8,5	TX20°	500
903743	4,5 x 30	С резьбой на всю длину	8,5	TX20°	500
903744	4,5 x 35	С резьбой на всю длину	8,5	TX20°	500
903745	4,5 x 40	23	8,5	TX20°	500
903746	4,5 x 45	25	8,5	TX20°	500
903747	4,5 x 50	30	8,5	TX20°	500
903748	4,5 x 60	39	8,5	TX20°	200
903749	4,5 x 70	44	8,5	TX20°	200
903750	4,5 x 80	44	8,5	TX20°	200

СПЕЦИФИКАЦИЯ НА ПРОДУКТ ШУРУП ЕСОТЕС

ТАБЛИЦА АРТИКУЛОВ

Потайная головка ЕсоТес, углеродистая сталь, оцинковка голубого цвета

Артикул	Размеры Ød x L [мм]	Длина резьбы lg [мм]	Диаметр головки Ødh [мм]	Привод	Упак. ед.
903751	5,0 x 20	С резьбой на всю длину	9,5	TX20	500
903752	5,0 x 25	С резьбой на всю длину	9,5	TX20	500
903753	5,0 x 30	С резьбой на всю длину	9,5	TX20	500
903754	5,0 x 35	С резьбой на всю длину	9,5	TX20	500
903755	5,0 x 40	23	9,5	TX20	200
903756	5,0 x 45	25	9,5	TX20	200
903757	5,0 x 50	30	9,5	TX20	200
903758	5,0 x 60	39	9,5	TX20	200
903759	5,0 x 70	44	9,5	TX20	200
903760	5,0 x 80	44	9,5	TX20	200
903761	5,0 x 90	54	9,5	TX20	200
903762	5,0 x 100	54	9,5	TX20	200
903763	5,0 x 120	70	9,5	TX20	200
903764	6,0 x 40	С резьбой на всю длину	11,5	TX30	200
903765	6,0 x 50	С резьбой на всю длину	11,5	TX30	200
903766	6,0 x 60	39	11,5	TX30	200
903767	6,0 x 70	44	11,5	TX30	200
903768	6,0 x 80	44	11,5	TX30	200
903769	6,0 x 90	54	11,5	TX30	100
903770	6,0 x 100	60	11,5	TX30	100
903771	6,0 x 120	70	11,5	TX30	100
903772	6,0 x 140	70	11,5	TX30	100
904540	6,0 x 160	70	11,5	TX30	100
904541	6,0 x 180	70	11,5	TX30	100
904542	6,0 x 200	70	11,5	TX30	100
904617	6,0 x 220	70	11,5	TX30	100
904618	6,0 x 240	70	11,5	TX30	100
904619	6,0 x 260	70	11,5	TX30	100
904620	6,0 x 280	70	11,5	TX30	100
904621	6,0 x 300	70	11,5	TX30	100

СПЕЦИФИКАЦИЯ НА ПРОДУКТ ШУРУП ЕСОТЕС

ТАБЛИЦА АРТИКУЛОВ

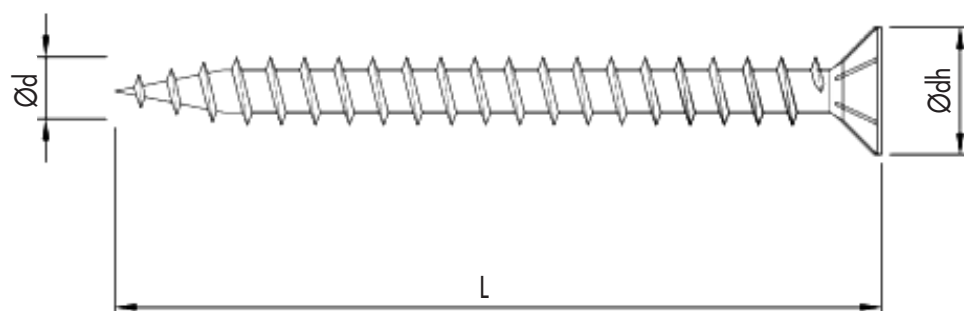
ЕсоТес, нержавеющая сталь А2*					
Артикул	Размеры Ød x L [мм]	Длина резьбы lg [мм]	Диаметр головки Ødh [мм]	Привод	Упак. ед.
903824	4,0 x 30	С резьбой на всю длину	8	TX20	500
903791	4,0 x 35	24	8	TX20	1000
903792	4,0 x 40	24	8	TX20	1000
903793	4,0 x 45	30	8	TX20	500
903794	4,0 x 50	30	8	TX20	500
903795	4,0 x 60	36	8	TX20	200
903796	4,0 x 70	42	8	TX20	200
903797	4,0 x 80	48	8	TX20	200
903836	4,5 x 20	С резьбой на всю длину	9	TX20	500
903837	4,5 x 25	С резьбой на всю длину	9	TX20	500
903838	4,5 x 30	С резьбой на всю длину	9	TX20	500
903839	4,5 x 35	С резьбой на всю длину	9	TX20	500
903840	4,5 x 40	23	9	TX20	500
903798	4,5 x 45	30	9	TX20	500
903799	4,5 x 50	30	9	TX20	500
903800	4,5 x 60	36	9	TX20	200
903801	4,5 x 70	42	9	TX20	200
903802	4,5 x 80	48	9	TX20	200
903841	5,0 x 40	23	9	TX25	500
903803	5,0 x 50	30	10	TX25	200
903804	5,0 x 60	36	10	TX25	200
903805	5,0 x 70	42	10	TX25	200
903806	5,0 x 80	48	10	TX25	200
903807	5,0 x 90	54	10	TX25	200
903808	5,0 x 100	60	10	TX25	200
903809	5,0 x 120	70	10	TX25	200
903810	6,0 x 50	30	12	TX25	200
903811	6,0 x 60	36	12	TX25	200
903812	6,0 x 70	42	12	TX25	200
903813	6,0 x 80	48	12	TX25	200
903814	6,0 x 90	54	12	TX25	100
903815	6,0 x 100	70	12	TX25	100
903816	6,0 x 120	70	12	TX25	100
903817	6,0 x 140	70	12	TX25	100
903818	6,0 x 160	70	12	TX25	100
903825	6,0 x 180	70	12	TX25	100
903826	6,0 x 200	70	12	TX25	100

*ЕсоТес А2 не регулируются требованиями ETA-11/0024.

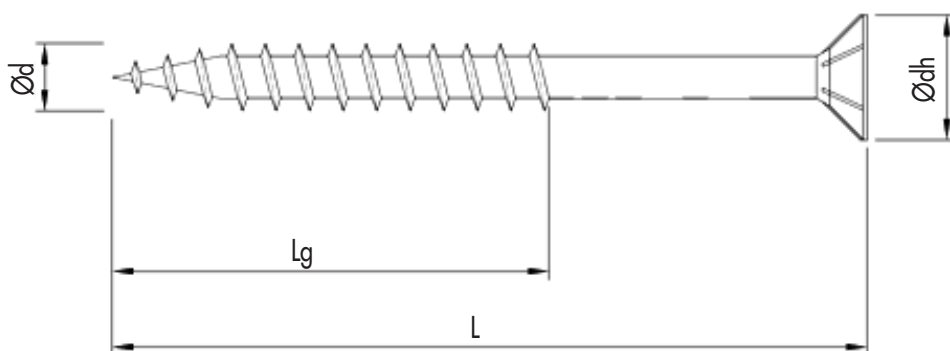
СПЕЦИФИКАЦИЯ НА ПРОДУКТ ШУРУП ЕСОТЕС

ЧЕРТЕЖИ

- Потайная головка ЕсоТес, оцинкованная сталь, с резьбой на всю длину



- Потайная головка ЕсоТес, оцинкованная сталь и А2, неполная резьба



Если вы не знакомы с вариантами использования данного продукта, в частности с вариантом предполагаемого использования, пожалуйста свяжитесь с нашим отделом прикладных технологий (technik@eurotec.team).