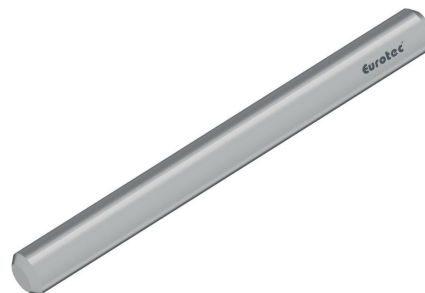


Спецификация на товар – Стержневая шпонка

Описание продукта

Стержневая шпонка представляет собой цилиндрический стержень, который с обоих концов имеет фаску для облегчения установки. Стержневая шпонка подходит как для соединений дерево-дерево, так и для соединений дерево-сталь. Идеальна для сочетания с нашим Т-образным профилем. Стержневая шпонка доступна различных диаметров и длины для широкого диапазона применения. Для получения информации см. таблицу артикулов.



Материал

- S235

Преимущества

- удобство использования
- сочетается с Т-образным профилем Eurotec и всеми пространственными Т-образными профилями
- классы использования 1 и 2
- бюджетная альтернатива

Характеристики

| Номинальный диаметр d [мм] | Длина L [мм] | Хар. Предельные моменты [Нмм] |
|----------------------------|--------------|-------------------------------|
| 12 | 80 - 400 | 80,6 |
| 16 | 140 - 400 | 170,2 |
| 20 | 160 - 400 | 282,4 |

Разрешение



Спецификация на товар – Стержневая шпонка

Таблица артикулов

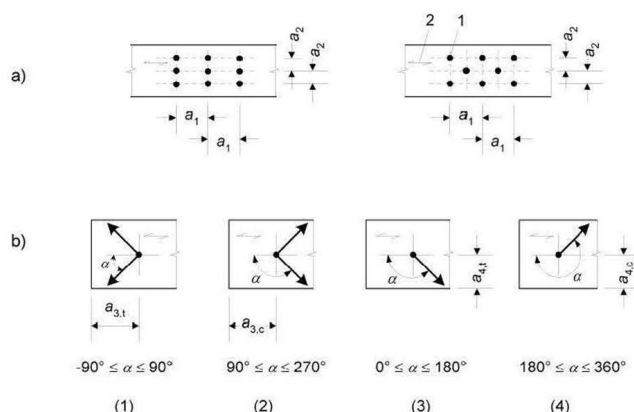
| Стержневая шпонка | | |
|-------------------|----------------------|----------|
| Арт. № | Габариты Ød x L [мм] | Упаковка |
| Диаметр: 12 | | |
| 800212 | 12 x 98 | 25 |
| 800213 | 12 x 118 | 25 |
| 800214 | 12 x 138 | 25 |
| 800215 | 12 x 158 | 25 |
| 800216 | 12 x 178 | 25 |
| 800217 | 12 x 198 | 25 |
| 800218 | 12 x 218 | 25 |
| 800219 | 12 x 238 | 25 |
| 800220 | 12 x 258 | 25 |
| 800221 | 12 x 278 | 25 |
| 800222 | 12 x 298 | 25 |
| Диаметр: 16 | | |
| 800223 | 16 x 138 | 25 |
| 800224 | 16 x 158 | 25 |
| 800225 | 16 x 178 | 25 |
| 800226 | 16 x 198 | 25 |
| 800227 | 16 x 218 | 25 |
| 800228 | 16 x 238 | 25 |
| 800229 | 16 x 258 | 25 |
| 800230 | 16 x 278 | 25 |
| 800231 | 16 x 298 | 25 |
| 800241 | 16 x 340 | 25 |
| 800243 | 16 x 480 | 25 |
| 800232 | 16 x 500 | 25 |
| 800242 | 16 x 580 | 25 |
| Диаметр: 20 | | |
| 800233 | 20 x 158 | 25 |
| 800234 | 20 x 178 | 25 |
| 800235 | 20 x 198 | 25 |
| 800236 | 20 x 218 | 25 |
| 800237 | 20 x 238 | 25 |
| 800238 | 20 x 258 | 25 |
| 800239 | 20 x 278 | 25 |
| 800240 | 20 x 298 | 25 |

Спецификация на товар – Стержневая шпонка

Ссылки на стандарт

стол 8.5 - Минимальные расстояния между стержневыми шпонками

| Расстояния (см. рис. 8.7) | Угол | Минимальные расстояния |
|---|--|---|
| a_1 (по направлению волокон) | $0^\circ \leq \alpha \leq 360^\circ$ | $(3 + 2 \cos \alpha) d$ |
| a_2 (перпендикулярно направлению волокон) | $0^\circ \leq \alpha \leq 360^\circ$ | $3 d$ |
| $a_{3,t}$ (нагруженный конец торца древесины) | $-90^\circ \leq \alpha \leq 90^\circ$ | $\max (7 d; 80 \text{ mm})$ |
| $a_{3,c}$ (ненагруженный конец торца древесины) | $90^\circ \leq \alpha < 150^\circ$ | $\max (a_{3,t} \sin \alpha) d; 3 d$ |
| | $150^\circ \leq \alpha < 210^\circ$ | $3 d$ |
| | $210^\circ \leq \alpha \leq 270^\circ$ | $\max (a_{3,t} \sin \alpha) d; 3 d$ |
| $a_{4,t}$ (нагруженный край) | $0^\circ \leq \alpha \leq 180^\circ$ | $\max [(2 + 2 \sin \alpha) d; 3 d]$ |
| $a_{4,c}$ (ненагруженный край) | $180^\circ \leq \alpha \leq 360^\circ$ | $3 d$ |



Условные обозначения

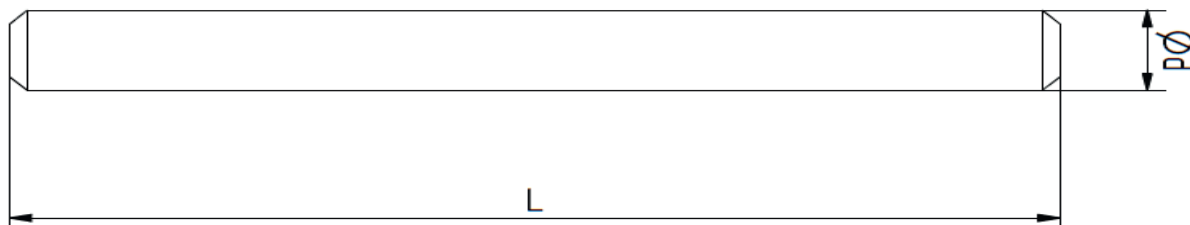
- (1) (нагруженный конец торца древесины)
 - (2) (ненагруженный конец торца древесины)
 - (3) (нагруженный край)
 - (4) (ненагруженный край)
 - 1 (Средства соединения)
 - 2 (Направление волокон древесины)
- (a) Расстояния по направлению волокон в пределах ряда и перпендикулярно направлению волокон между рядами
- (b) Расстояния от конца торца древесины и от края

Указания по применению

При использовании соблюдать расстояния по оси и от края. Для сверления отверстий применять шаблон для сверления.

Спецификация на товар – Стержневая шпонка

Рисунок



Примеры применения



Спецификация на товар – Стержневая шпонка



Если вы не знакомы с вариантами использования данного продукта, в частности с вариантом предполагаемого использования, пожалуйста свяжитесь с нашим отделом прикладных технологий (Technik@eurotec.team).

страница 5 из 5