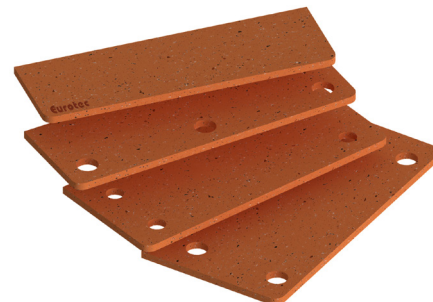


Спецификация на продукт – Демпферная подкладка под уголок SonoTec

Описание продукта

Демпферная подкладка Eurotec SonoTec является идеальным дополнением к уголковым соединителям Eurotec и системному уголку CLT. Подкладки изготовлены из материала SK04, который представляет собой комбинацию пробки и натурального каучука. Изделие предназначено для демпфирования вибраций, когда требуются очень высокие показатели изоляции. Демпферные подкладки SonoTec используются в качестве невидимых проставок (подложек/полосок) с низкой резонансной частотой и средней малой нагрузкой.



Материал

- Пробка SK04

Преимущества

- Удобство монтажа — просто подкладывается под уголок.
- Экологичный материал.
- Невидимый.
- Высокая нагрузочная способность.
- Соответствие требованиям REACH.

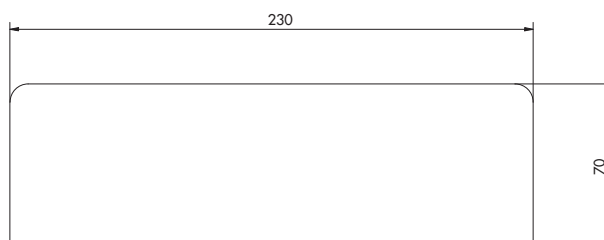
Таблица статей

Демпферная подкладка под уголок SonoTec				
Артикул	Размеры [mm]	Сочетается с		Упак.
		Артикул	Обозначение	
945311	6 x 70 x 230	954088	уголковым соединителем «дерево-дерево» плоским	5
945312	4 x 80 x 240	954180	системным уголком CLT	5
945314	6 x 100 x 230	954087	уголковым соединителем «дерево-бетон» плоским	5
945313	6 x 120 x 230	954112	уголковым соединителем 120 x 230 мм	5

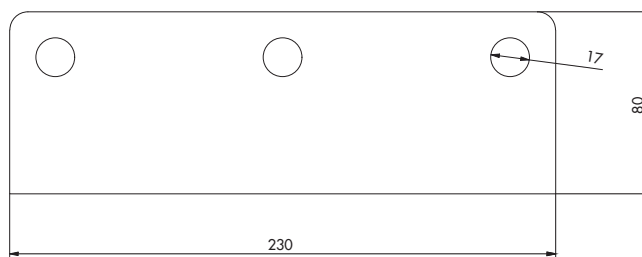
Спецификация на продукт – Демпферная подкладка под уголок SonoTec

Чертежи

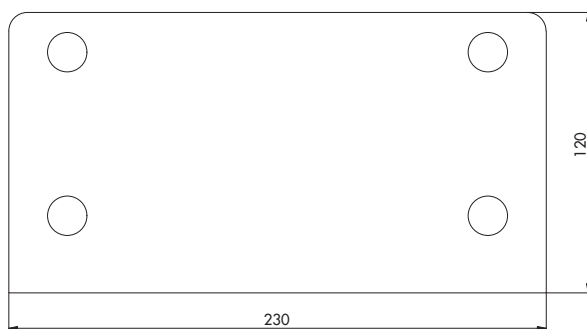
- Демпферная подкладка SonoTec для углового соединителя «дерево-дерево» плоского



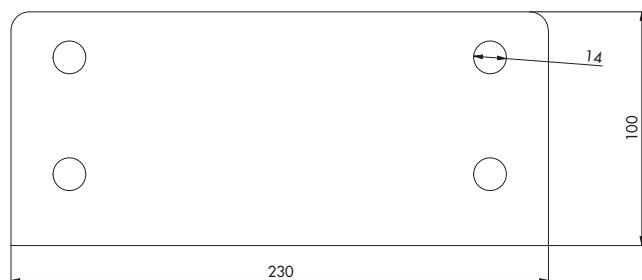
- Демпферная подкладка SonoTec для системного уголка CLT



- Демпферная подкладка SonoTec для углового соединителя «дерево-бетон» плоского



- Element odsprężający SonoTec do narożnika ścinającego HB płaskiego

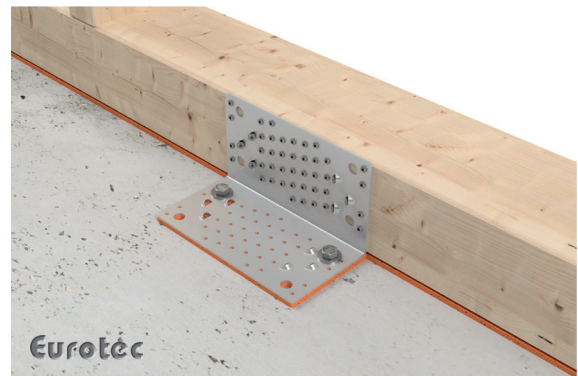
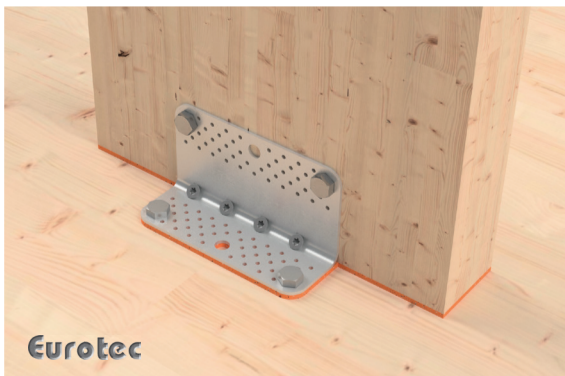
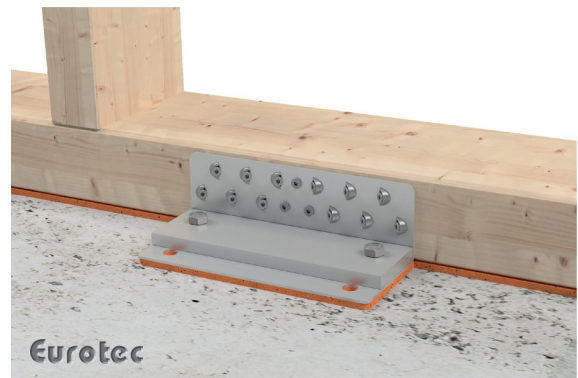
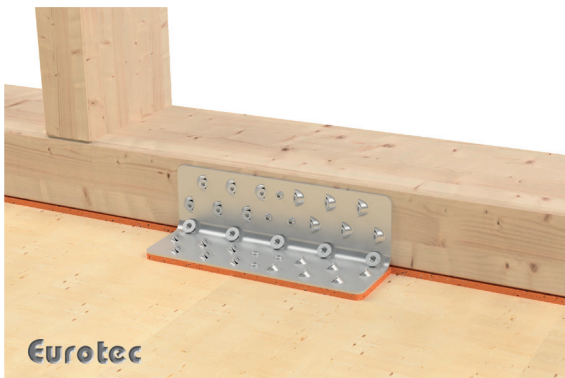


Спецификация на продукт – Демпферная подкладка под уголок SonoTec

Указания по применению

Для использования в бетоне демпферные подкладки SonoTec имеют отверстия под шурупы по бетону. Увеличение изолирующего слоя до 12 мм возможно при помощи двух подкладок. Действуют требования к пробковой звукоизоляции Sonotec SK04. При использовании в дереве материал можно просверливать винтами. Сфера применения должна быть заранее определена инженером-конструктором. Снижение уровня шума зависит от конструкции.

Примеры применения



Если вы не знакомы с вариантами использования данного продукта, в частности с вариантом предполагаемого использования, пожалуйста свяжитесь с нашим отделом прикладных технологий (Technik@eurotec.team).