

Спецификация на товар – Paneltwistec A2

Описание продукта

Paneltwistec из нержавеющей стали A2 — это средство соединения на несущих деревянных конструкциях между компонентами из массивной древесины, клееного бруса, клееного бруса из шпона или аналогичных клееных древесных материалов.

Шуруп доступен в вариантах исполнения «с потайной головкой» и «с тарельчатой головкой». Специальная геометрия шурупа способствует меньшему расщеплению древесины при ввинчивании шурупа.

Материал

Нержавеющая
сталь

Нержавеющая сталь A2:

- Условно подходит для использования в солесодержащих средах
- Условно кислотостойкий
- Не подходит для использования в хлорсодержащих средах
- Может применяться в классах использования 1, 2 и 3
- Не пригоден для древесины, содержащей дубильные вещества, такой как кумару, дуб, мербау, лжеакация (робиния) и т. д.

Преимущества

- специальная геометрия острия уменьшает расщепление древесины
- не требуется предварительное сверление
- материал нержавеющей стали A2 позволяет использовать его в самых разных целях
- отсутствие биения при ввинчивании шурупов благодаря форме TX шлица головки (звездочка)

Разрешения

- Европейская техническая оценка ETA-11/0024
- Самонарезающие винты как средства соединения древесных конструкций



Спецификация на товар – Paneltwistec A2

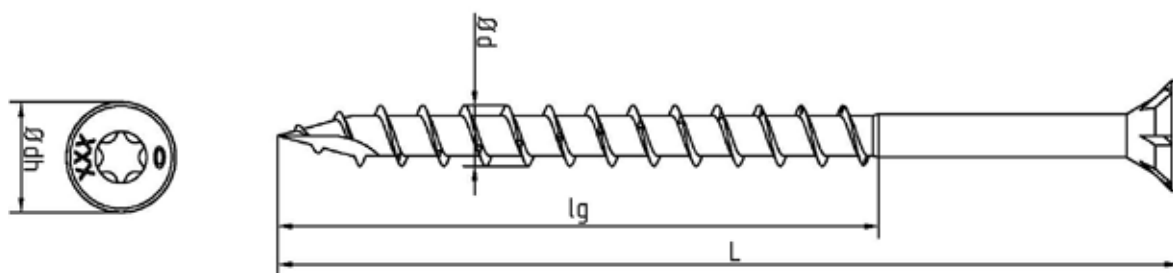
Таблица артикулов

Paneltwistec A2					
Артикул	Размер Ød x L [mm]	Длина резьбы lg [mm]	Диаметр головки Ødh [mm]	Привод	Упак. ед.
Потайная головка, нержавеющая сталь A2					
903230	8,0 x 80	48	14,5	TX40 •	50
903231	8,0 x 100	60	14,5	TX40 •	50
903232	8,0 x 120	80	14,5	TX40 •	50
903233	8,0 x 140	80	14,5	TX40 •	50
903234	8,0 x 160	80	14,5	TX40 •	50
903235	8,0 x 180	80	14,5	TX40 •	50
903236	8,0 x 200	80	14,5	TX40 •	50
903237	8,0 x 220	80	14,5	TX40 •	50
903238	8,0 x 240	80	14,5	TX40 •	50
903239	8,0 x 260	80	14,5	TX40 •	50
903240	8,0 x 280	80	14,5	TX40 •	50
903241	8,0 x 300	80	14,5	TX40 •	50
903242	8,0 x 320	80	14,5	TX40 •	50
903243	8,0 x 340	80	14,5	TX40 •	50
903244	8,0 x 360	80	14,5	TX40 •	50
903245	8,0 x 380	80	14,5	TX40 •	50
903246	8,0 x 400	80	14,5	TX40 •	50
Тарельчатая головка, нержавеющая сталь A2					
903211	8,0 x 80	48	16	TX40 •	50
903212	8,0 x 100	60	16	TX40 •	50
903213	8,0 x 120	80	16	TX40 •	50
903214	8,0 x 140	80	16	TX40 •	50
903215	8,0 x 160	80	16	TX40 •	50
903216	8,0 x 180	80	16	TX40 •	50
903217	8,0 x 200	80	16	TX40 •	50
903218	8,0 x 220	80	16	TX40 •	50
903219	8,0 x 240	80	16	TX40 •	50
903220	8,0 x 260	80	16	TX40 •	50
903221	8,0 x 280	80	16	TX40 •	50
903222	8,0 x 300	80	16	TX40 •	50
903223	8,0 x 320	80	16	TX40 •	50
903224	8,0 x 340	80	16	TX40 •	50
903225	8,0 x 360	80	16	TX40 •	50
903226	8,0 x 380	80	16	TX40 •	50
903227	8,0 x 400	80	16	TX40 •	50

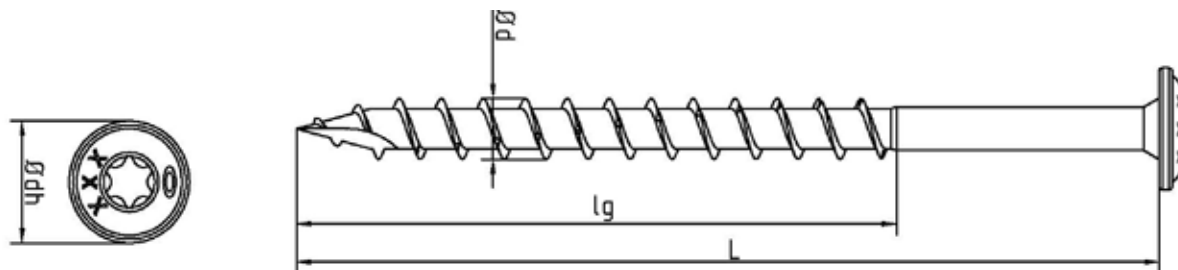
Спецификация на товар – Paneltwistec A2

Чертежи

- Paneltwistec Декоративная головка, нержавеющая сталь A2:



- Paneltwistec с тарельчатой головкой из нержавеющей стали A2:



Если вы не знакомы с вариантами использования данного продукта, в частности с вариантом предполагаемого использования, пожалуйста свяжитесь с нашим отделом прикладных технологий (Technik@eurotec.team).

страница 1 из 3