

Спецификация на продукт – Аксессуары для обустройства кровли

Описание продукта - Держатель конькового брус

Опорный элемент предназначен для коньковой рейки с регулируемым по высоте держателем. Используется в качестве крепежного элемента при установке коньковой рейки в наклонных, вентилируемых крышах. Держатель коньковой рейки изготавливается из оцинкованной стали и отличается высокой прочностью.



Материал

- оцинкованная сталь

Преимущества

- Быстрая установка конькового бруса
- Быстрая, беспроблемная и легкая сборка
- Свободная регулировка по высоте

Таблица продуктов

Держатель конькового бруса 50			
Артикул	Обозначение	Размеры [mm] ^{a)}	Упак.
954205	Держатель конькового бруса 50	205 - 235 x 50	100

a) длина x ширина

Спецификация на продукт – Аксессуары для обустройства кровли

Описание продукта - Кронштейн

Кронштейн используется в качестве крепежного элемента для коньковых планок в вентилируемых скатных кровлях. Это обеспечивает правильное расположение конька, а также быструю и надежную укладку планки на конек. Для товара характерна быстрая и точная сборка.



Материал

- оцинкованная сталь

Преимущества

- Быстрая установка конькового бруса
- Быстрая, беспроблемная и простая сборка
- Долговечность

Таблица продуктов

Кронштейн			
Артикул	Обозначение	Размеры [mm] ^{a)}	Упак.
954206	Кронштейн	7 x 180	100

a) ширина x длина

Спецификация на продукт – Аксессуары для обустройства кровли

Описание продукта - Антиприсадные шипы от птиц

Антиприсадные шипы защищают кровлю, подоконники и другие конструкции зданий от птиц. Можно соединить отдельные модули, чтобы увеличить защищенную полосу.



Материал

- поликарбонат, оцинкованная сталь

Преимущества

- Быстрая и простая сборка
- Соединение разных модулей
- Устойчивость к УФ-радиации

Таблица продуктов

Антиприсадные шипы от птиц			
Артикул	Обозначение	Размеры [mm] ^{a)}	Упак.
954207	Антиприсадные шипы от птиц	60 x 335 x 110	15

a) ширина x длина x высота

Спецификация на продукт – Аксессуары для обустройства кровли

Описание продукта - Вентиляционный выход на кровлю 110 и 150

Вентиляционный рукав используется в скатных кровлях для соединения люков с чердаком. Обеспечивает эффективный отвод влаги с чердака и правильную вентиляцию чердаков, кухонь и ванных комнат. Гибкая конструкция позволяет регулировать угол воздухопроводов и устанавливать редуктор.



Материал

- полимер

Преимущества

- Простая и быстрая сборка
- Устойчивость к УФ-радиации
- Большая вентилируемая площадь

Таблица продуктов

Вентиляционный выход на кровлю			
Артикул	Обозначение	Размеры [mm] ^{a)}	Упак.
954208	Вентиляционный выход на кровлю 110	Ø 110/70 mm, длина: 60 cm	10
954209	Вентиляционный выход на кровлю 150	Ø 150/150 mm, длина: 105 cm	6

Спецификация на продукт – Аксессуары для обустройства кровли

Описание продукта - Концевые диски для конька красный и черный

Концевой диск предназначен для закрытия конька кровли. Он обеспечивает хорошую циркуляцию воздуха в области конька и предотвращает проникновение внутрь листов и насекомых. Универсальная форма элемента позволяет использовать большинство видов черепиц, доступных на рынке.

Материал

- полимер

Преимущества

- Простая и быстрая сборка
- Устойчивость к атмосферным явлениям
- Хорошая прочность

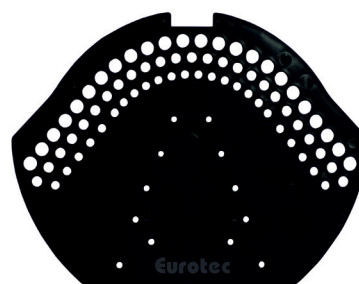
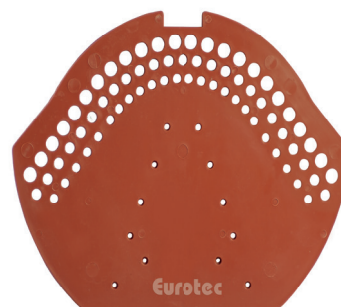


Таблица продуктов

Концевые диски для конька			
Артикул	Обозначение	Размеры [мм] ^{a)}	Упак.
954210	Концевые диски для конька красный	165 x 220	25
954211	Концевые диски для конька черный	165 x 220	25

a) длина x ширина

Спецификация на продукт – Аксессуары для обустройства кровли

Описание продукта - Вентиляционный элемент для свесов кровли черный

Элемент был разработан для защиты свесов от птиц, грызунов и крупных насекомых. Он обеспечивает хорошую вентиляцию и циркуляцию воздуха в области свесов, предотвращая проникновение листьев, нагнанных ветром. Дополнительная вентиляционная решетка для свесов обеспечивает более быструю и простую сборку всей кровли. Подходит для использования практически со всеми типами кровли.



Материал

- полимер

Преимущества

- Простая и быстрая сборка
- Устойчивость к атмосферным явлениям
- Хорошая прочность

Таблица продуктов

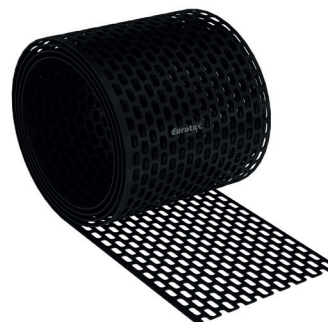
Вентиляционный элемент для свесов кровли черный			
Артикул	Обозначение	Размеры [mm] ^{a)}	Упак.
954212	Вентиляционный элемент для свесов кровли черный	85 x 1000	50

a) высота x длина

Спецификация на продукт – Аксессуары для обустройства кровли

Описание продукта - Защитный экран от птиц

Используется для защиты вентиляционных отверстий на фасадах зданий и на свесах вентилируемой кровли от птиц, грызунов и насекомых. Экран обеспечивает защиту от листьев и другой грязи и обеспечивает надлежащую вентиляцию и циркуляцию воздуха в фасадах и на крышах. Может использоваться для всех видов кровли.



Материал

- полимер

Преимущества

- Обеспечивает защиту от попадания листьев и других загрязнений
- Устойчивость к УФ-радиации
- Защищает свесы кровли от птиц, грызунов и насекомых

Таблица продуктов

Защитный экран от птиц			
Артикул	Обозначение	Размеры [mm] ^{a)}	Упак.
954214	Защитный экран от птиц 100 белый	100 x 5000	24
954216	Защитный экран от птиц 80 черный	80 x 5000	24
954217	Защитный экран от птиц 100 черный	100 x 5000	24
954218	Защитный экран от птиц 150 черный	150 x 5000	24

a) ширина x длина

Спецификация на продукт – Аксессуары для обустройства кровли

Описание продукта - Рулон на конёк

Рулонный элемент конька изготовлен из высококачественного диффундирующего полипропиленового волокна (150 г) и гофрированного листового алюминия. Благодаря волокну лента обеспечивает вентиляцию между карнизом и коньком. Исключается риск проникновения под конструкцию крыши воды или мелких животных.



По краям рулонного элемента для конька наклеены полосы из бутилкаучука. Используется эластичный износостойкий клей, устойчивый к воздействию влаги. Прочный слой бутилкаучука позволяет наклеивать ленту на шероховатое основание. Лента устойчива к атмосферным воздействиям.

Материал

- Полипропиленовая (PP) ткань

Преимущества

- Эластичный и устойчивый клей
- Хорошая вентиляция между карнизом и коньком крыши
- Устойчивость к атмосферным воздей.

Таблица продуктов

Рулон на конёк			
Артикул	Размеры [мм] ^{a)}	цвет	Упак.
954221	32000 x 5000	Черный (RAL 9005)	1
954222	32000 x 5000	Красный (RAL 8004)	1

a) ширина x длина

Спецификация на продукт – Аксессуары для обустройства кровли

Описание продукта - лента для отделки вокруг дымохода

Самоклеящаяся лента, используемая для отделки вокруг дымохода, обеспечивает простое и безопасное соединение на крыше. Не содержащая свинца лента изготовлена из структурированного алюминиевого листа и окрашена полиэфирной краской. Изделие можно использовать не только в качестве уплотнительного элемента между стеной или дымоходом и поверхностью крыши, но также для герметизации области вокруг вытяжных труб, наружных стен и мансардных окон. Универсальное изделие, окрашенное полиэфирной краской, доступно в двух цветах: кирпично-красном и черном.



Материал

- Алюминий

Преимущества

- Самоклеящаяся соединительная лента
- Способна принимать оптимальную форму и легко устанавливается
- Устойчива к атмосферным воздействиям и ультрафиолетовому излучению, характеризуется стабильностью цвета

Таблица продуктов

лента для отделки вокруг дымохода			
Артикул	Размеры [mm] ^{a)}	цвет	Упак.
954219	30000 x 5000	Черный (RAL 9005)	1
954220	30000 x 5000	Красный (RAL 8004)	1

a) ширина x длина

Спецификация на продукт – Аксессуары для обустройства кровли

Указания по применению

Самоклеящаяся лента способна принимать оптимальную форму благодаря структурированному алюминиевому листу и особой пирамидальной форме. Самоклеящаяся сторона изделия полностью покрыта бутиловым клеем, что делает ее крепление еще проще и обеспечивает превосходный переход к кровельному покрытию.

Не содержащие свинца трехмерные алюминиевые ленты для отделки вокруг дымохода можно с легкостью установить путем выполнения нескольких простых действий. Их можно легко нарезать по размеру с помощью прочных ножниц или обычного ножа, придавать форму и сжимать вручную.

Устойчивость к атмосферным воздействиям, стабильность цвета и устойчивость к ультрафиолетовому излучению отделочного шва вокруг дымохода гарантирует долговечность всей конструкции крыши.