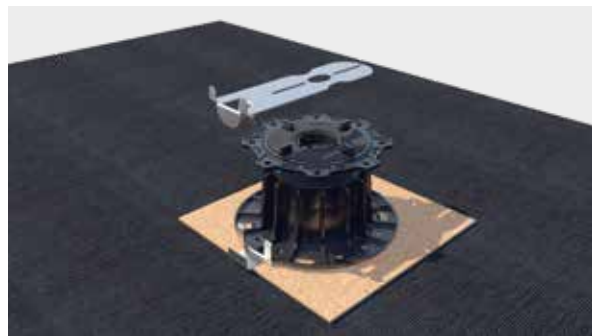


ИНСТРУКЦИЯ ПО СБОРКЕ

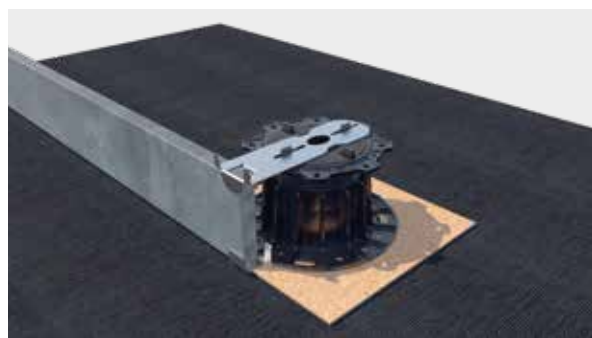
ЗАМЫКАЮЩИЕ ПРОФИЛИ ДЛЯ ОТДЕЛЬНЫХ ОПОРНЫХ КОНСТРУКЦИЙ

МОНТАЖ

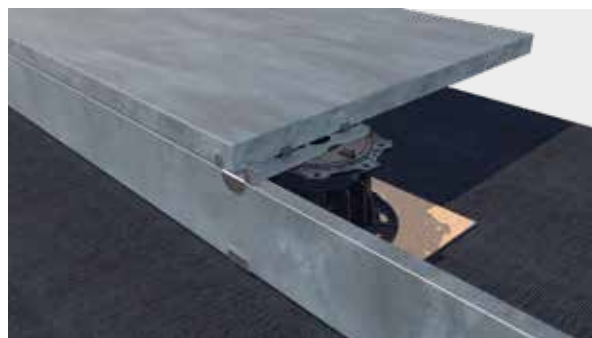
1 Установить каждый из двух профилей соответственно под или на регулируемую опору.



2 Затем нарезанные торцевые плиты вставляются в направляющие с боковой стороны.



3 На верхний профиль можно с легкостью укладывать покрытие.



4 Замыкающие профили удерживают в надлежащем положении как каменное покрытие террасы, так и торцевые каменные плиты.



Если вы не знакомы с вариантами использования данного продукта, в частности с вариантом предполагаемого использования, пожалуйста свяжитесь с нашим отделом прикладных технологий (technik@eurotec.team).