

СПЕЦИФИКАЦИЯ НА ПРОДУКТ

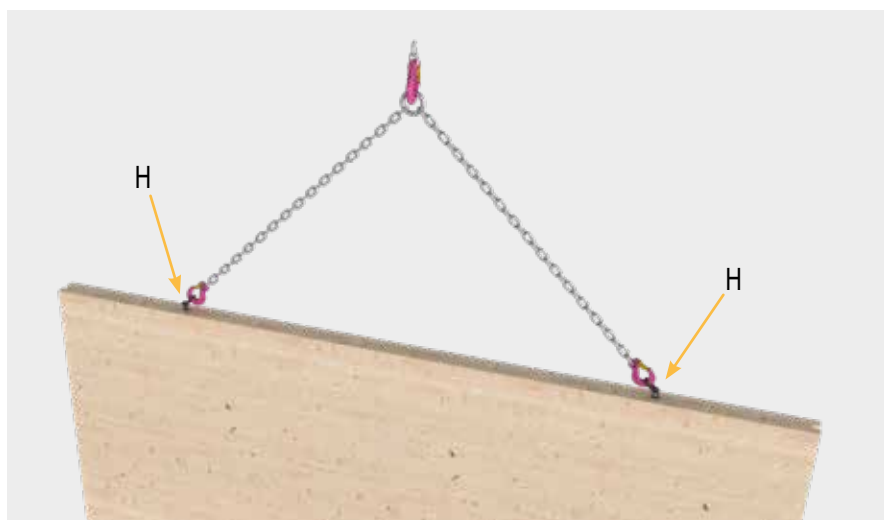
ОПИСАНИЕ ПРОДУКТА

Подъемный анкер Mini специально разработан для использования с шариковым подшипником. С помощью подъемного анкера можно легко транспортировать небольшие грузы, такие как балочные фермы или опоры. Выступ в верхней части предотвращает проскальзывание в просверленное отверстие. Благодаря использованию в комбинации с болтами анкер можно использовать несколько раз.

ПРЕИМУЩЕСТВА

- Упорный выступ в верхней части подъемного анкера
- Подъемный анкер Mini обеспечивает быструю и легкую установку
- Легко собрать
- Возможность применения в BSH и CLT
- Небольшая глубина установки
- Минимальная глубина отверстия составляет всего 47 мм

ПРИМЕР ПРИМЕНЕНИЯ



Подъем стоящей стены с помощью двух установленных Подъемный анкер Mini и болтов на шарикоподшипниках (H) с узкой стороны.

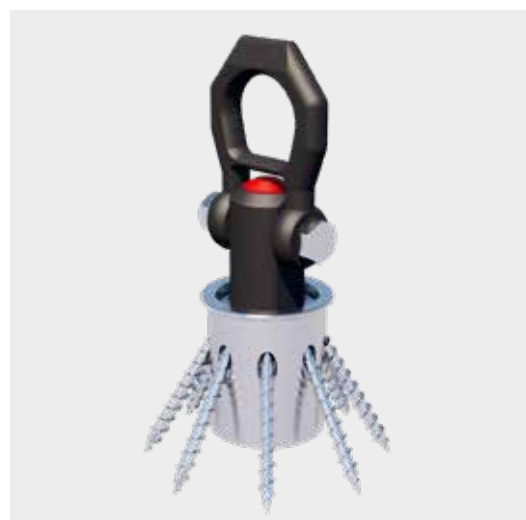
ПОДЪЕМНЫЙ АНКЕР MINI



Подъемный анкер Mini



Болт шарикоподшипника



Подъемный анкер Mini в сочетании с Болт шарикоподшипника

СПЕЦИФИКАЦИЯ НА ПРОДУКТ

ПОДЪЕМНЫЙ АНКЕР MINI

Материал

- S235JR

Сертификация



Сертификация

Артикул	Наименование изделия	Длина [mm]	Диаметр Ø [mm]	Количество болтов*	Упак.
944901	Подъемный анкер Mini	49	45	8	4

*Включая 8 Шуруп с полной резьбой TX25 6.0 x 60

Артикул	Наименование изделия	Длина [mm]	Диаметр Ø [mm]	F1 [kN]*	F2 [kN]*	F3 [kN]*	Упак.
944905	Болт шарикоподшипника	25	16	4,8	4,5	4,1	1

*С подробным описанием для каждого вида нагружения можно ознакомиться на представленном на следующей странице чертеже.

Обе статьи должны быть заказаны отдельно друг от друга

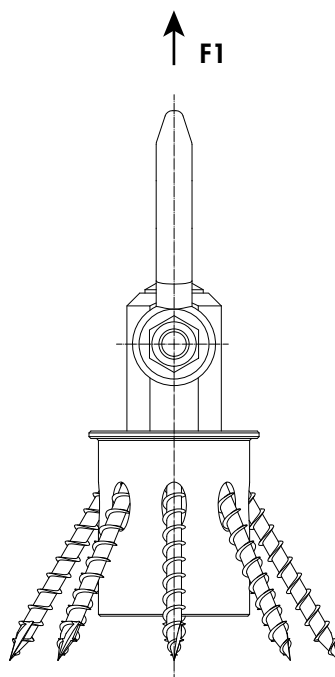
Внимание

На этот продукт распространяются важные условия! Соблюдайте инструкцию по эксплуатации.

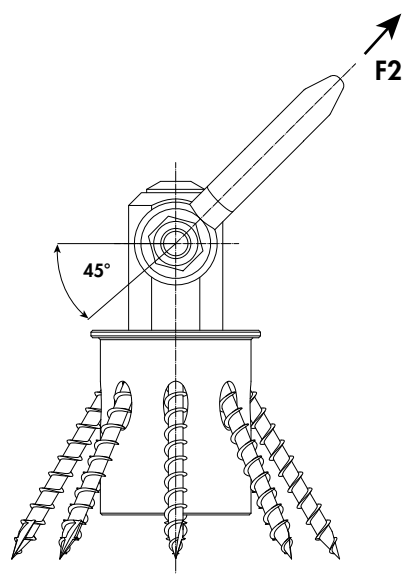
СПЕЦИФИКАЦИЯ НА ПРОДУКТ

ПОДЪЕМНЫЙ АНКЕР MINI

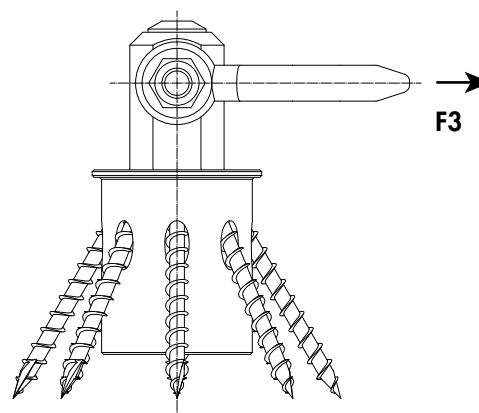
ВИДЫ НАГРУЖЕНИЙ



Виды нагрузений F1 [kN]



Виды нагрузений F2 [kN]



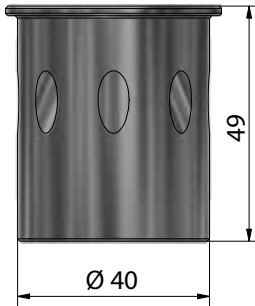
Виды нагрузений F3 [kN]

СПЕЦИФИКАЦИЯ НА ПРОДУКТ

ПОДЪЕМНЫЙ АНКЕР MINI

ЧЕРТЕЖИ

- Подъемный анкер Mini

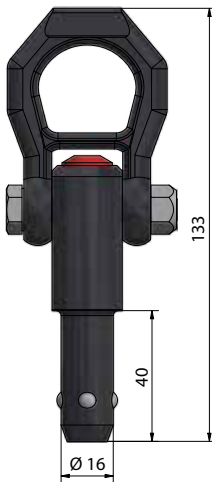


Вид спереди

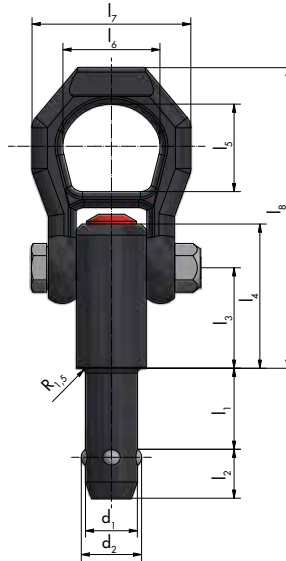


Вид сверху

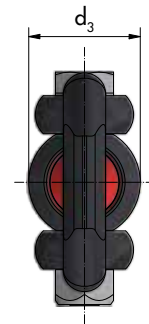
- Болт шарикоподшипника



Вид спереди с размерами



Вид спереди со значениями силы



Вид сверху со значениями силы

d_1	l_1	d_2	d_3	$d_4 \text{ min.}$	l_2	l_3	l_4	l_5	l_6	l_7	l_8	$x \text{ min.}^*$	$x \text{ max.}^*$	D H11	$F_1 \text{ kN}^*$	$F_2 \text{ kN}^*$	$F_3 \text{ kN}^*$
16,0	25,0	18,6	25,0	19,2	15,1	31,0	44,5	27,0	30	49	92,8	1,5	15	16,0	4,8	4,5	4,1

*с 5-кратной защитой от поломки

Если вы не знакомы с вариантами использования данного продукта, в частности с вариантом предполагаемого использования, пожалуйста свяжитесь с нашим отделом прикладных технологий (technik@eurotec.team).