

Produktdatablad – Paneltwistec A4

Produktbeskrivelse

Paneltwistec af rustfrit stål A4 er et forbindelsesmiddel til bærende trækonstruktioner imellem komponenter af massivt træ, limet lamineret træ, lamineret finer eller lignende limede træmaterialer.

Skruen har en skrabenot på skruens spids og fås i udgaverne "Forsænket hoved", "Tallerkenhoved" og "Dekorativt hoved". Skruens særlige geometri sørger for en lavere spaltende virkning under indskruningen.



Materiale

Rustfrit stål A4

- Velegnet til garvesyreholdige træsorter, såsom cumaru, eg, merbau, robinie osv.
- Velegnet til saltholdige omgivelser
- Betinget syrebestandigt
- Kan bruges i nytteklasserne 1, 2 og 3
- Ikke velegnet til klorholdige omgivelser

Fordele

- Den særlige spidsgeometri mindsker spliteffekten
- Når der bruges nåltræ, er en forudgående boring normalt ikke nødvendig
- Materialet rustfrit stål A4 tillader et meget bredt indsatsområde
- Skrueerne misformes ikke under indskruningen vha. TX-drev

Godkendelser

- Europæisk Teknisk Godkendelse ETA-11/0024
- Selvborende skrue til forbindelse af træ



Produktdatablad – Paneltwistec A4

Vareliste

Paneltwistec A4					
Varenummer	Mål Ød x L [mm]	Gevindlængde lg [mm]	Hovedets diameter Ødh [mm]	Drev	Emballageenhed
Forsænket hoved, rustfrit stål A4					
901476	4,0 x 25	15	7,75	TX20 ●	500
111442	4,0 x 35	21	7,75	TX20 ●	500
903202	4,0 x 40	24	7,75	TX20 ●	500
111443	4,0 x 45	27	7,75	TX20 ●	500
901109	4,0 x 55	33	7,75	TX20 ●	500
111444	4,0 x 60	36	7,75	TX20 ●	500
111445	4,0 x 70	42	7,75	TX20 ●	200
111446	4,0 x 80	48	7,75	TX20 ●	200
111447	4,5 x 45	27	8,75	TX25 ●	200
111448	4,5 x 60	36	8,75	TX25 ●	200
111449	4,5 x 70	42	8,75	TX25 ●	200
111450	4,5 x 80	48	8,75	TX25 ●	200
903990	5,0 x 40	24	9,75	TX25 ●	200
111451	5,0 x 50	30	9,75	TX25 ●	200
111452	5,0 x 60	36	9,75	TX25 ●	200
111453	5,0 x 70	42	9,75	TX25 ●	200
111454	5,0 x 80	48	9,75	TX25 ●	200
903580	5,0 x 100	60	9,75	TX25 ●	200
111459	6,0 x 60	36	11,75	TX30 ●	100
944885	6,0 x 70	42	11,75	TX30 ●	100
111460	6,0 x 80	48	11,75	TX30 ●	100
111458	6,0 x 100	60	11,75	TX30 ●	100
901478	6,0 x 120	60	11,75	TX30 ●	100
903280	8,0 x 80	48	14,5	TX40 ●	50
903281	8,0 x 100	60	14,5	TX40 ●	50
903282	8,0 x 120	80	14,5	TX40 ●	50
903283	8,0 x 140	80	14,5	TX40 ●	50
903284	8,0 x 160	80	14,5	TX40 ●	50
903285	8,0 x 180	80	14,5	TX40 ●	50
903286	8,0 x 200	80	14,5	TX40 ●	50
903287	8,0 x 240	80	14,5	TX40 ●	50
903288	8,0 x 240	80	14,5	TX40 ●	50
903289	8,0 x 260	80	14,5	TX40 ●	50
903290	8,0 x 280	80	14,5	TX40 ●	50
903291	8,0 x 300	80	14,5	TX40 ●	50

Produktdatablad – Paneltwistec A4

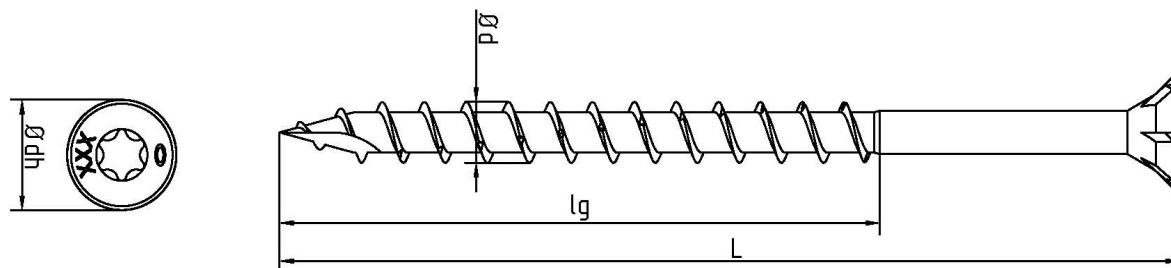
Vareliste

Paneltwistec A4					
Varenummer	Mål Ød x L [mm]	Gevindlængde lg [mm]	Hovedets diameter Ødh [mm]	Drev	Emballageenhed
Forsænket hoved, rustfrit stål A4					
903292	8,0 x 320	80	14,5	TX40 ●	50
903293	8,0 x 340	80	14,5	TX40 ●	50
903294	8,0 x 360	80	14,5	TX40 ●	50
903295	8,0 x 380	80	14,5	TX40 ●	50
903296	8,0 x 400	80	14,5	TX40 ●	50
Tallerkenhoved, rustfrit stål A4					
903260	8,0 x 80	48	16	TX40 ●	50
903261	8,0 x 100	60	16	TX40 ●	50
903262	8,0 x 120	80	16	TX40 ●	50
903263	8,0 x 140	80	16	TX40 ●	50
903264	8,0 x 160	80	16	TX40 ●	50
903265	8,0 x 180	80	16	TX40 ●	50
903266	8,0 x 200	80	16	TX40 ●	50
903267	8,0 x 220	80	16	TX40 ●	50
903268	8,0 x 240	80	16	TX40 ●	50
903269	8,0 x 260	80	16	TX40 ●	50
903270	8,0 x 280	80	16	TX40 ●	50
903271	8,0 x 300	80	16	TX40 ●	50
903272	8,0 x 320	80	16	TX40 ●	50
903273	8,0 x 340	80	16	TX40 ●	50
903274	8,0 x 360	80	16	TX40 ●	50
903275	8,0 x 380	80	16	TX40 ●	50
903276	8,0 x 400	80	16	TX40 ●	50
Dekorativt hoved, rustfrit stål A4					
901479	3,2 x 25	17,5	5,10	TX10 ○	1000
903038	3,2 x 30	21	5,10	TX10 ○	1000
901480	3,2 x 35	19	5,10	TX10 ○	1000
901481	3,2 x 40	24	5,10	TX10 ○	1000
903104	3,2 x 50	34	5,10	TX10 ○	1000

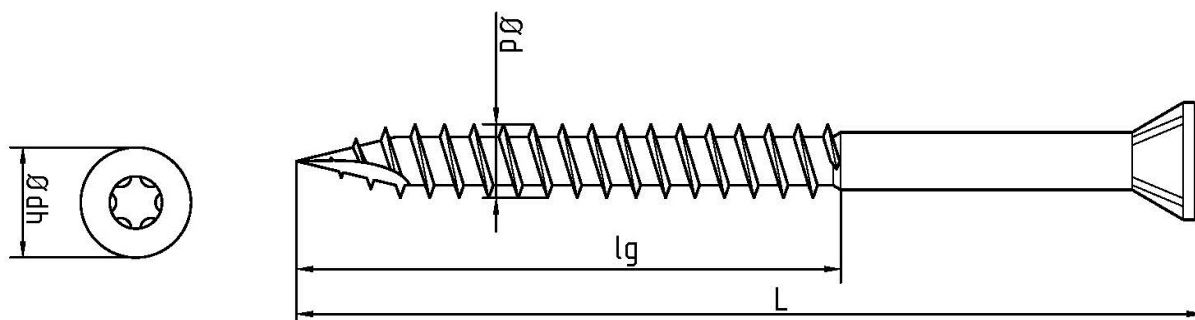
Produktdatablad – Paneltwistec A4

Tegninger

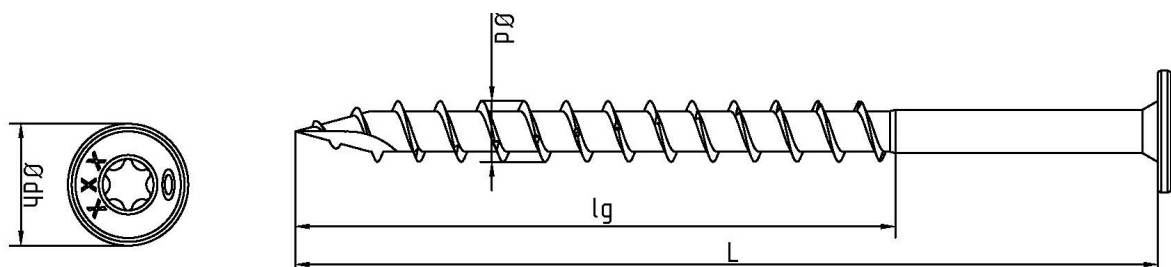
- Paneltwistec forsænket hoved, rustfrit stål A4:



- Paneltwistec dekorativt hoved, rustfrit stål A4:



- Paneltwistec tallerkenhoved, rustfrit stål A4:



Hvis du ikke er fortrolig med brugen af dette produkt og især med dets tilsligtede brug, bedes du kontakte vores afdeling for brugsteknik (Technik@eurotec.Team).