

## Produktdatablad – Paneltwistec A2

### Produktbeskrivelse

Paneltwistec af rustfrit stål A2 er et Forbindelsesmiddel til bærende trækonstruktioner imellem komponenter lavet af træ, limet lamineret træ, lamineret finer eller lignende limede træmaterialer.

Skruerne fås i udgaverne "forsænket hoved" og "tallerkenhoved". Skruens særlige geometri sørger for en mindre spaltende virkning under indskruningen.

### Materiale

#### Rustfrit stål A2

- Betinget velegnet til saltholdige omgivelser
- Betinget syrebestandigt
- Ikke velegnet til klorholdige omgivelser
- Kan bruges i nytteklasserne 1, 2 og 3
- Ikke velegnet til træsorter, der indeholder stærk garvesyre, såsom cumaru, eg, merbau, robinie osv.

Rustfrit stål



### Fordele

- Den særlige spidsgeometri mindsker spliteffekten
- Forudgående boring ikke nødvendig
- Materialet rustfrit stål A2 tillader et meget bredt indsatsområde
- Skrue misformes ikke under indskruningen vha. TX-drev

### Godkendelser

- Europæisk Teknisk Godkendelse ETA-11/0024
- Selvborende skrue til forbindelse af træ



## Produktdatablad – Paneltwistec A2

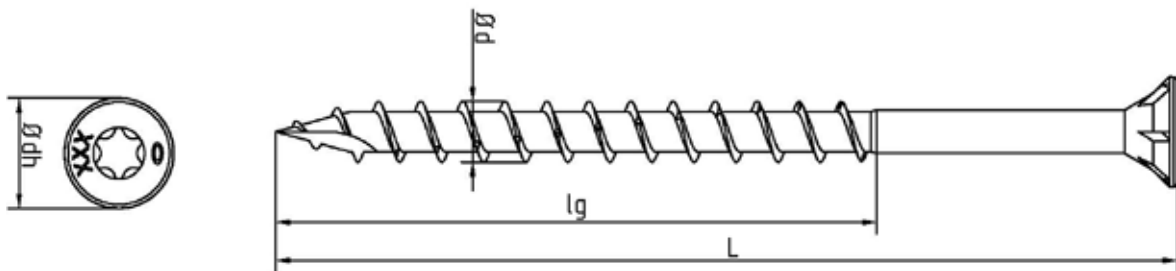
## Vareliste

Paneltwistec A2					
Varenummer	Mål Ød x L [mm]	Gevindlængde lg [mm]	Hovedets diame Ødh [mm]	Drev	Emballageenhed
Forsænket hoved, rustfrit stål A2					
903230	8,0 x 80	48	14,5	TX40 ●	50
903231	8,0 x 100	60	14,5	TX40 ●	50
903232	8,0 x 120	80	14,5	TX40 ●	50
903233	8,0 x 140	80	14,5	TX40 ●	50
903234	8,0 x 160	80	14,5	TX40 ●	50
903235	8,0 x 180	80	14,5	TX40 ●	50
903236	8,0 x 200	80	14,5	TX40 ●	50
903237	8,0 x 220	80	14,5	TX40 ●	50
903238	8,0 x 240	80	14,5	TX40 ●	50
903239	8,0 x 260	80	14,5	TX40 ●	50
903240	8,0 x 280	80	14,5	TX40 ●	50
903241	8,0 x 300	80	14,5	TX40 ●	50
903242	8,0 x 320	80	14,5	TX40 ●	50
903243	8,0 x 340	80	14,5	TX40 ●	50
903244	8,0 x 360	80	14,5	TX40 ●	50
903245	8,0 x 380	80	14,5	TX40 ●	50
903246	8,0 x 400	80	14,5	TX40 ●	50
Tallerkenhoved, rustfrit stål A2					
903211	8,0 x 80	48	16	TX40 ●	50
903212	8,0 x 100	60	16	TX40 ●	50
903213	8,0 x 120	80	16	TX40 ●	50
903214	8,0 x 140	80	16	TX40 ●	50
903215	8,0 x 160	80	16	TX40 ●	50
903216	8,0 x 180	80	16	TX40 ●	50
903217	8,0 x 200	80	16	TX40 ●	50
903218	8,0 x 220	80	16	TX40 ●	50
903219	8,0 x 240	80	16	TX40 ●	50
903220	8,0 x 260	80	16	TX40 ●	50
903221	8,0 x 280	80	16	TX40 ●	50
903222	8,0 x 300	80	16	TX40 ●	50
903223	8,0 x 320	80	16	TX40 ●	50
903224	8,0 x 340	80	16	TX40 ●	50
903225	8,0 x 360	80	16	TX40 ●	50
903226	8,0 x 380	80	16	TX40 ●	50
903227	8,0 x 400	80	16	TX40 ●	50

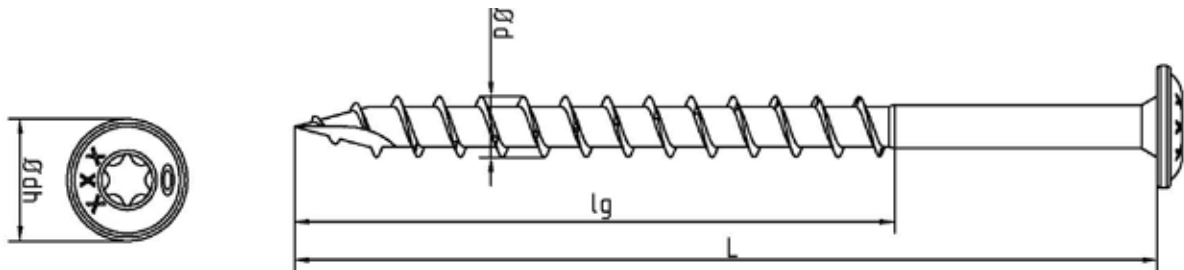
## Produktdatablad – Paneltwistec A2

## Tegninger

- Paneltwistec Forsænket hoved, rustfrit stål A2:



- Paneltwistec Tallerkenhoved, rustfrit stål A2:



Hvis du ikke er fortrolig med brugen af dette produkt og især med dets tilsligtede brug, bedes du kontakte vores afdeling for brugsteknik (Technik@eurotec.Team).

Side 1 af 3