

ARKUSZ PARAMETRÓW PRODUKTU

DRAŻKI NAPRĘŻAJĄCE 340/440/540/620

OPIS PRODUKTU

Drażki naprężające 340/440/540/620 są uformowanymi arkuszami stali przeznaczonymi głównie do ramowych konstrukcji drewnianych w celu przenoszenia sił rozciągających. Umożliwiają szybki i łatwy punkt bazowy do kotwienia drewnianych elementów w drewnie, stali lub betonie. Drażki naprężające są szczególnie wytrzymałe i mogą wytrzymać wysokie obciążenia.

ZALETY

- Krótki przód (150 mm)
- Pośrednie mocowanie dzięki pośredniej warstwie (np. OSB)
- Do montażu w drewnie i betonie i stal
- Zoptymalizowany wzór śruby dla bardzo wysokiej wytrzymałości na rozciąganie



MATERIAŁ

- Galwanizowana stal konstrukcyjna S355



Uwagi

Kotwę ściągającą 340/440/540 wolno stosować tylko w połączeniu z płytą dociskową kotwy ściągającej 340/440/540 (nr art.: 954110). Kotwę ściągającą 620 wolno stosować tylko w połączeniu z płytą dociskową kotwy ściągającej 620 (nr art.: 954230).

CERTYFIKAT

- Europejska aprobaty techniczna ETA-19/0020



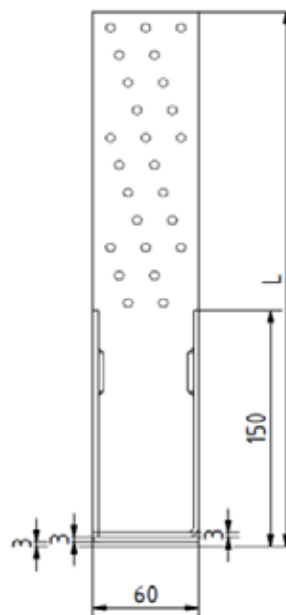
ARKUSZ PARAMETRÓW PRODUKTU

DRAŻKI NAPRĘŻAJĄCE
340/440/540/620

INFORMACJE TECHNICZNE



Widok z boku



Widok z przodu

CHARAKTERYSTYCZNA SIŁA POCIĄGOWA

Drażki naprężające 340					
Ilość [n]	Połączenie drewna				Stal
	Gwóźdź kotwowy ciesielski	F1,k [kN]	Kątowa śruba do okuć	F1,k [kN]	Ft,Rk [kN]
25	4×40	47,5	5×40	53,5	57,1
	4×50	56,5	5×50	57,0	
	4×60	61,3	5×60	60,8	

Wartości nośności wyznaczone na podstawie ETA-19/0020. Wartości charakterystyczne nośności wyrażone w kN zostały podane dla klasy wytrzymałości drewna C24 z gęstością charakterystyczną 350 kg/m³. Należy przestrzegać odstępów minimalnych między łącznikami i krawędziami zgodnie z EC5. W przypadku wartości projektowych pod obciążeniem wiatrem należy zastosować $\gamma_{m,timber} = 1,3$ i $k_{mod} = 0,9$ w odniesieniu do wkrętów. $\gamma_{m,steel} = 1,25$ należy zastosować w odniesieniu do pęknięcia płyt stalowych.

Uwaga: wartości w betonie spękanym i niespękanym zostaną jeszcze udostępnione. Wartości zostały obliczone z założeniem zastosowania odpowiedniej płyty dociskowej.

ARKUSZ PARAMETRÓW PRODUKTU DRAŻKI NAPRĘŻAJĄCE 340/440/540/620

Drażki naprężające 440					
Ilość [n] 34	Połączenie drewna				Stal
	Gwóźdź kotwowy ciesielski	F1,k [kN]	Kątowa śruba do okuć	F1,k [kN]	Ft,Rk [kN]
	4×40	64,6	5×40	72,8	57,1
	4×50	76,8	5×50	77,5	
4×60	83,3	5×60	82,6		

Wartości nośności wyznaczone na podstawie ETA-19/0020. Wartości charakterystyczne nośności wyrażone w kN zostały podane dla klasy wytrzymałości drewna C24 z gęstością charakterystyczną 350 kg/m³. Należy przestrzegać odstępów minimalnych między łącznikami i krawędziami zgodnie z EC5. W przypadku wartości projektowych pod obciążeniem wiatrem należy zastosować $\gamma_{m,timber}=1,3$ i $k_{mod}=0,9$ w odniesieniu do wkrętów. $\gamma_{m,steel}=1,25$ należy zastosować w odniesieniu do pęknięcia płyt stalowych.

Uwaga: wartości w betonie spękanym i niespękanym zostaną jeszcze udostępnione. Wartości zostały obliczone z założeniem zastosowania odpowiedniej płyty dociskowej.

Drażki naprężające 540*					
Ilość [n] 43	Połączenie drewna				Stal
	Gwóźdź kotwowy ciesielski	F1,k [kN]	Kątowa śruba do okuć	F1,k [kN]	Ft,Rk [kN]
	4×40	81,7	5×40	92,0	63,4
	4×50	97,2	5×50	98,0	
4×60	105,4	5×60	104,5		

Wartości nośności wyznaczone na podstawie ETA-19/0020. Wartości charakterystyczne nośności wyrażone w kN zostały podane dla klasy wytrzymałości drewna C24 z gęstością charakterystyczną 350 kg/m³. Należy przestrzegać odstępów minimalnych między łącznikami i krawędziami zgodnie z EC5. W przypadku wartości projektowych pod obciążeniem wiatrem należy zastosować $\gamma_{m,timber}=1,3$ i $k_{mod}=0,9$ w odniesieniu do wkrętów. $\gamma_{m,steel}=1,25$ należy zastosować w odniesieniu do pęknięcia płyt stalowych.

* Wniosek o aprobatę ETA został złożony.

Uwaga: wartości w betonie spękanym i niespękanym zostaną jeszcze udostępnione. Wartości zostały obliczone z założeniem zastosowania odpowiedniej płyty dociskowej.

Drażki naprężające 620*					
Ilość [n] 54	Połączenie drewna				Stal
	Gwóźdź kotwowy ciesielski	F1,k [kN]	Kątowa śruba do okuć	F1,k [kN]	Ft,Rk [kN]
	4×40	102,6	5×40	115,6	85,2
	4×50	122,0	5×50	123,1	
4×60	132,3	5×60	131,2		

Wartości nośności wyznaczone na podstawie ETA-19/0020. Wartości charakterystyczne nośności wyrażone w kN zostały podane dla klasy wytrzymałości drewna C24 z gęstością charakterystyczną 350 kg/m³. Należy przestrzegać odstępów minimalnych między łącznikami i krawędziami zgodnie z EC5. W przypadku wartości projektowych pod obciążeniem wiatrem należy zastosować $\gamma_{m,timber}=1,3$ i $k_{mod}=0,9$ w odniesieniu do wkrętów. $\gamma_{m,steel}=1,25$ należy zastosować w odniesieniu do pęknięcia płyt stalowych.

* Wniosek o aprobatę ETA został złożony.

Uwaga: wartości w betonie spękanym i niespękanym zostaną jeszcze udostępnione. Wartości zostały obliczone z założeniem zastosowania odpowiedniej płyty dociskowej.

ARKUSZ PARAMETRÓW PRODUKTU DRAŻKI NAPRĘŻAJĄCE 340/440/540/620

INSTRUKCJA UŻYTKOWANIA

Drażki naprężające umieszczane są na odeskowaniu w obszarze podłogi i przymocowane do trzonu, a jeśli jest to konieczne, do podwaliny za pomocą śrub lub gwoździ kotwiących. W związku z tym połączenie może bezpiecznie przenosić siły rozciągające, ssące i ścinające na drążek naprężający za pomocą śrub i ostatecznie do płyty podstawy za pomocą kołka.

TABELA ARTYKUŁÓW

Drażki naprężające				
Nr art.	Nazwa	Wymiary [mm]	Pasująca płyta dociskowa	Opak.
954099	Drażki naprężające 340	340 x 63 x 3	Płyte dociskową kotwy ściągającej 340/440/540 (954110)	1
954100	Drażki naprężające 440	440 x 63 x 3	Płyte dociskową kotwy ściągającej 340/440/540 (954110)	1
954231	Drażki naprężające 540 ¹⁾	540 x 63 x 3	Płyte dociskową kotwy ściągającej 340/440/540 (954110)	1
954232	Drażki naprężające 620 ^{*1)}	620 x 83 x 3	Płyte dociskową kotwy ściągającej 620 (954230)	1

* Kompatybilność wyłącznie z płytą dociskową kotwy ściągającej 620 (954230).

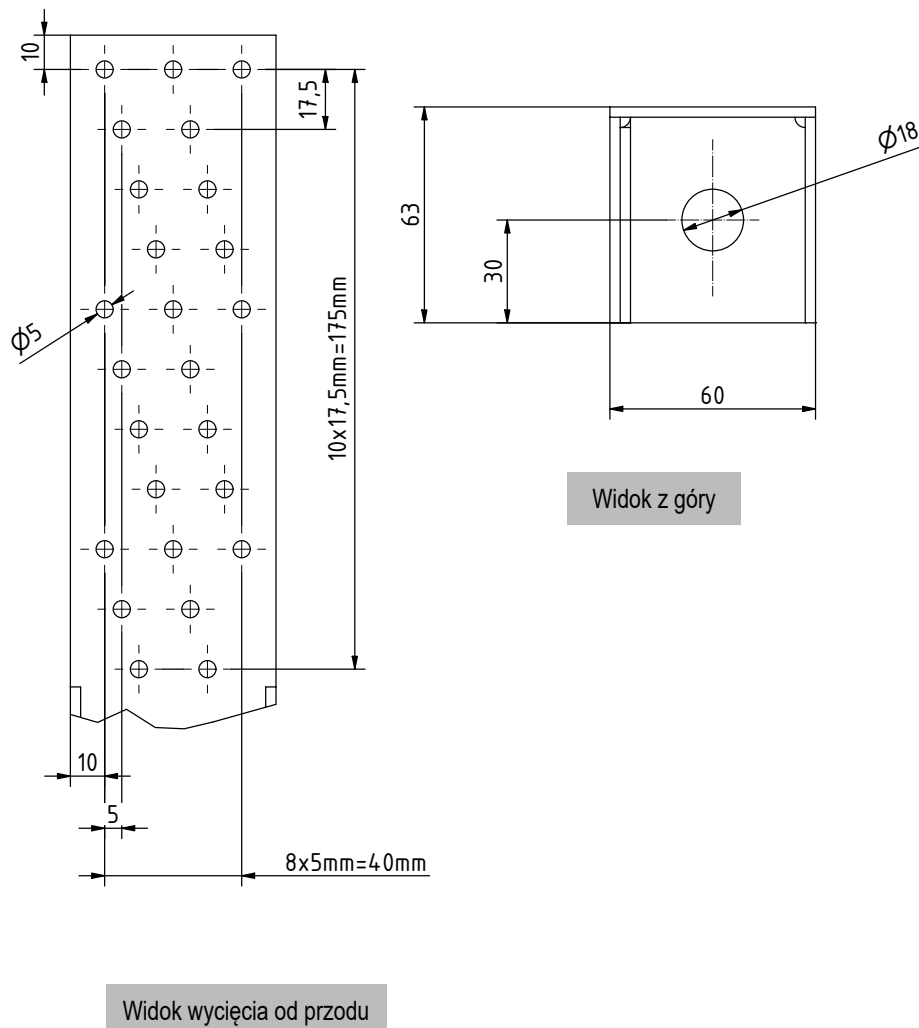
¹⁾ Wniosek o aprobatę ETA został złożony.

ARKUSZ PARAMETRÓW PRODUKTU

DRAŻKI NAPRĘŻAJĄCE
340/440/540/620

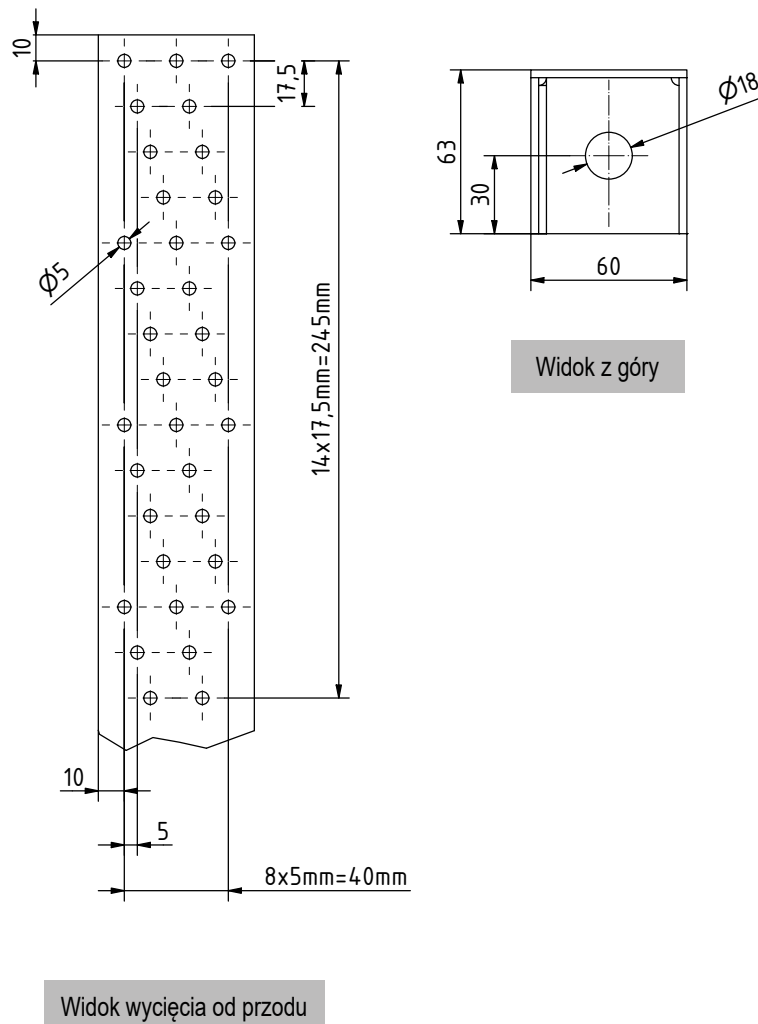
ODSTĘPY MIĘDZY OTWORAMI

Drażki naprężające 340



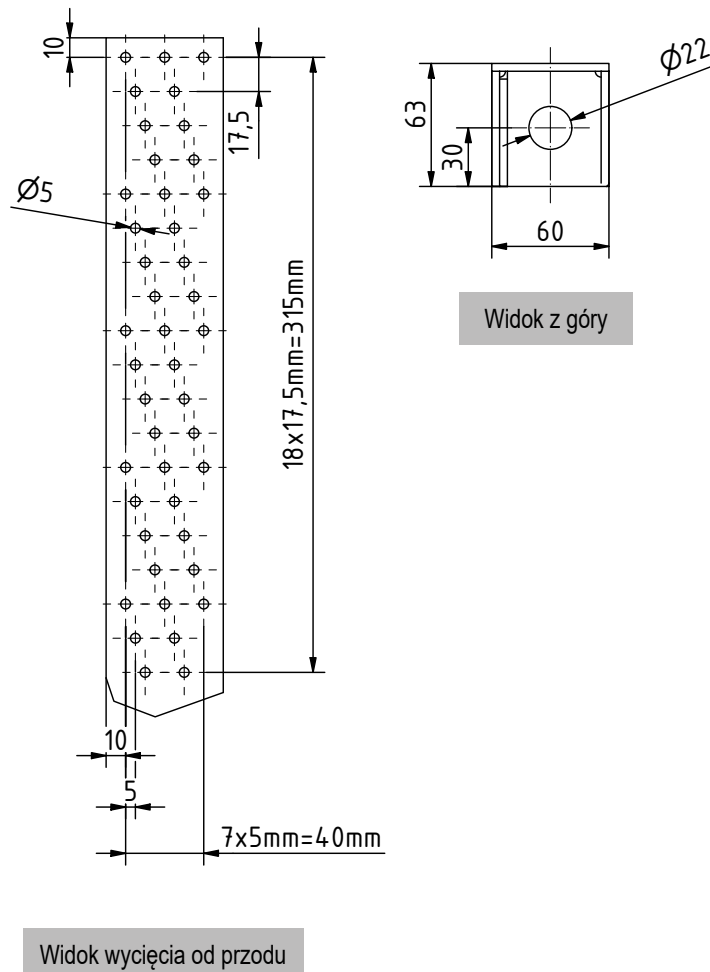
ARKUSZ PARAMETRÓW PRODUKTU DRAŻKI NAPRĘŻAJĄCE 340/440/540/620

Drażki naprężające 440



ARKUSZ PARAMETRÓW PRODUKTU DRAŻKI NAPRĘŻAJĄCE 340/440/540/620

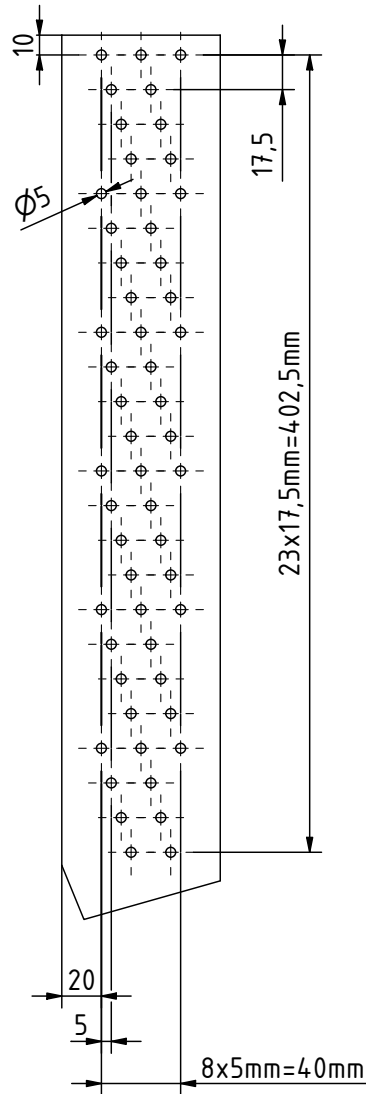
Drażki naprężające 540



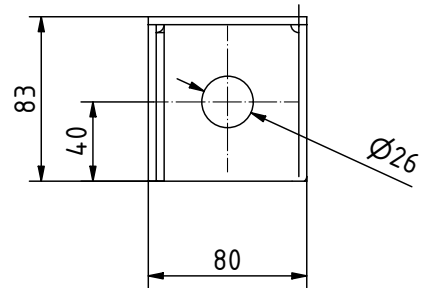
ARKUSZ PARAMETRÓW PRODUKTU

DRAŻKI NAPRĘŻAJĄCE 340/440/540/620

Drażki naprężające 620



Widok wycięcia od przodu



Widok z góry

Jeżeli nie są Państwo zaznajomieni z zasadami stosowania tego produktu, zwłaszcza z jego użyciem w sposób zgodny z przeznaczeniem, prosimy koniecznie skontaktować się z naszym działem technologicznym (Technik@eurotec.team).