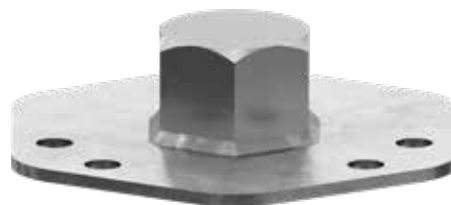


# ARKUSZ PARAMETRÓW PRODUKTU

## ADAPTER DO KLUCZA NASADOWEGO

### OPIS PRODUKTU

Ten adapter umożliwia maszynowe wkręcanie fundamentów śrubowych serii 60 za pomocą standardowych wkrętarek dostępnych w handlu. Mocuje się go na górze fundamentu śrubowego, co pozwala następnie na przeniesienie siły za pomocą nasadki (41 mm). Adapter mocuje się do fundamentu śrubowego za pomocą trzech śrub i nakrętek, dzięki czemu może być bezpiecznie używany przez jedną osobę.



### SPECYFIKACJA

- Umożliwia automatyczne wkręcanie
- Mniejszy wysiłek
- Możliwy montaż przez jedną osobę
- Precyzyjne mocowanie dzięki 3-punktowemu systemowi mocowania i sworzniowi centrującemu
- Kompatybilny z całą serią fundamentów śrubowych z lat 60.
- Gniazdo adaptera / przyłącze: tuleja wtykowa 41 mm

#### · **Mocowanie:**

- 3 × śruby i nakrętki (rozstaw otworów pasujący do serii 60)
- Min. Maschinenleistung: 700 W

### ZASADA DZIAŁANIA

1. Umieścić adapter na górze fundamentu śrubowego 60 mm.
2. Przymocować za pomocą śrub i nakrętek przechodzących przez 3 otwory.
3. Założyć nasadkę (41 mm) na wkrętarce.
4. Przyłączyć wkrętarce i wkręcić fundament.
5. Zaleca się regularne sprawdzanie wyrównania.

### MATERIAŁ

- Stal

### ZAWARTOŚĆ OPAKOWANIA

- 1 × adapter do klucza nasadowego
- 3 × śruby mocujące
- 3 × nakrętki

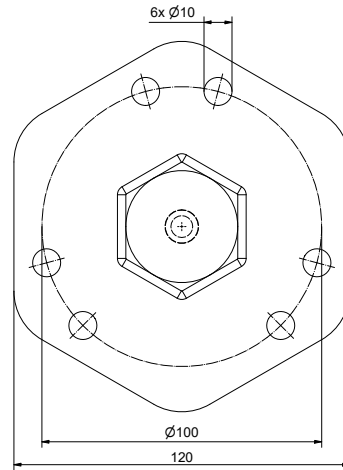
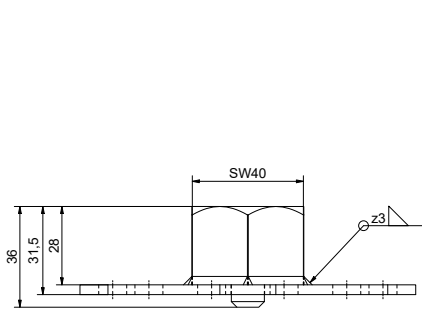
### TABELA ARTYKUŁÓW

Nr art.	L <sub>1</sub> (wysokość) [mm]	L <sub>2</sub> (Szerokość) [mm]	L <sub>3</sub> (Głębokość) [mm]	Grubość materiału [mm]	Otwory [mm]	Opak.
800605	36	133	120	3,5	6 x Ø 10	1

# ARKUSZ PARAMETRÓW PRODUKTU

## ADAPTER DO KLUCZA NASADOWEGO

### INFORMACJE TECHNICZNE



Jeśli nie znają Państwo zasad zastosowania niniejszego produktu, a w szczególności jego przeznaczenia, prosimy bezwzględnie skontaktować się z naszym działem technicznym (technik@eurotec.team).