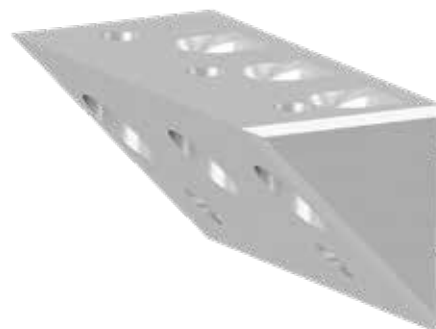


ARKUSZ PARAMETRÓW PRODUKTU ECKTEC

OPIS PRODUKTU

Łącznik EckTec może zastępować standardowe zawiasy czołowe. Daje to ładniejszy wygląd, którego nie zakłócają zawiasy czołowe, szczególnie przy małej wysokości zabudowy.



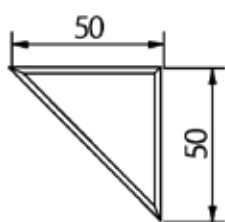
ZALETY / SPECYFIKACJA

- Wspomaga przyjmowanie obciążenia przy siłach poziomych
- Montaż wstępny możliwy fabrycznie
- Wiele różnych zakresów zastosowania

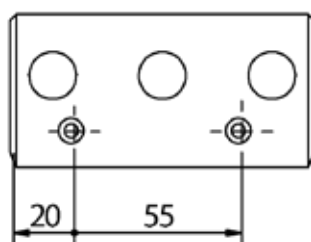
MATERIAL

- EN-AW 6063-T66 (AlMgSi0,5)

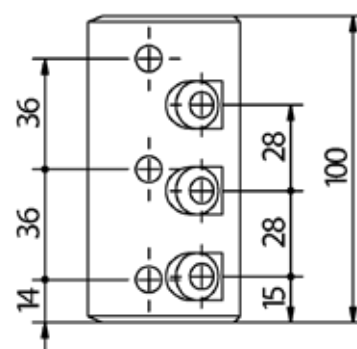
INFORMACJE TECHNICZNE



Widok z boku



Widok z góry



Widok z góry

ARKUSZ PARAMETRÓW PRODUKTU ECKTEC

NOŚNOŚĆ

Nośność EckTec 100	$M_{1,Rd}$ [kNm]	$F_{1,Rd}$ [kN]
Drewno - C24, $\rho_k = 350 \text{ kg/m}^3$; $k_{mod} = 1,0$		
Moment	1,39	-
Moment i siła ciągnąca (łączone)	0,96	8,4

Dodatkowe informacje dotyczące statycznego pomiaru wstępnego zawarte są w naszej oddzielnej dokumentacji pomiaru wstępnego.



Informacja

Ten dokument przedstawia tylko rezultaty pomiaru wstępnego / pomocy pomiarowej.

INSTRUKCJA UŻYCIA

Łącznik EckTec jest mocowany za pomocą dwóch Paneltwistec 4 x 40. Następnie umieszcza się pierwsze śruby z pełnym gwintem KonstruX ST 8 x 155 poniżej 25° w słupkach. Po montażu belki poprzecznej możliwe jest umieszczanie innych śrub z pełnym gwintem KonstruX ST 8 x 95 pod kątem 90°. Minimalny przekrój poprzeczny belki: 120 x 120 mm.

TABELA ARTYKUŁÓW

EckTec		
Nr art.	Wymiar [mm] ^{a)}	Opak.*
975664	50 x 50 x 100	1

a) Szerokość x wysokość x głębokość

* Włącznie z dwa Paneltwistec lub stożkowy płaski niebiesko TX20 4,0 x 40/24 mm, trzy KonstruX ST lub stożkowy płaski niebiesko TX40 8 x 95 mm i trzy KonstruX ST lub stożkowy płaski niebiesko TX40 8 x 155 mm

Jeżeli nie są Państwo zaznajomieni z zasadami stosowania tego produktu, zwłaszcza z jego użyciem w sposób zgodny z przeznaczeniem, prosimy koniecznie skontaktować się z naszym działem technologicznym (Technik@eurotec.team).