

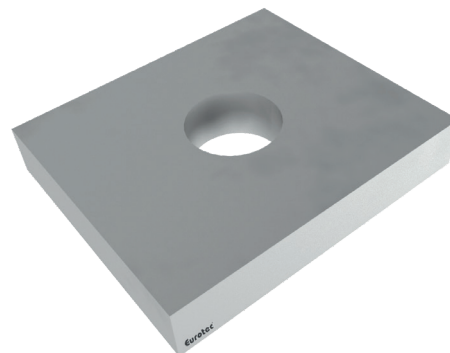
## ARKUSZ PARAMETRÓW PRODUKTU

## DRAŻEK NAPRĘŻAJĄCY PŁYTA

### DOCISKOWA 340/440/540

### OPIS PRODUKTU

Drażek naprężający płyta dociskowa 340/440/540 firmy Eurotec można łączyć z odpowiednią kotwą ściągającą 340/440/540. Jest ona niezbędna w celu zapobiegania odkształcaniu kotwy ściągającej oraz zwiększania sił rozciągających.



### ZALETY

- Idealny do kotwienia elementów z drewna klejonego krzyżowo (CLT)
- Do montażu w drewnie i betonie

### MATERIAŁ

- Galwanizowana stal konstrukcyjna S355



#### Uwaga

Drażek naprężający płyta dociskowa 340/440/540 może być używany wyłącznie w Drażki naprężające 340/440/540 (Nr art.: 954099, 954100, 954231).

### CERTYFIKAT

- Europejska aprobatą techniczną ETA-19/0020

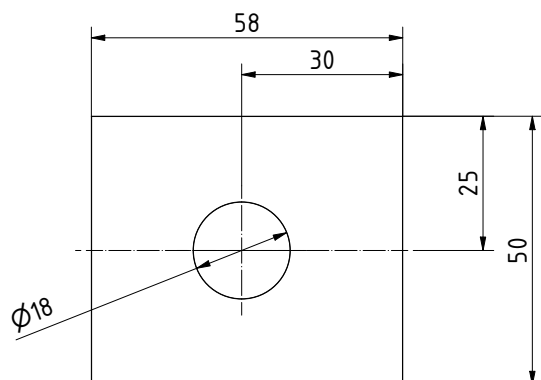


## ARKUSZ PARAMETRÓW PRODUKTU

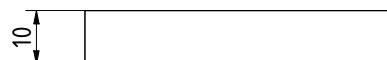
## DRAŻEK NAPRĘŻAJĄCY PŁYTA

## DOCISKOWA 340/440/540

## INFORMACJE TECHNICZNE



Widok z góry



Widok z boku

## INSTRUKCJA UŻYCIA

Drażki naprężające umieszczone są na odeskowaniu w obszarze podłogi i przymocowane do trzonu, a jeśli jest to konieczne, do podwaliny za pomocą śrub lub gwoździ kotwiących. W związku z tym połączenie może bezpiecznie przenosić siły rozciągające, ssące i ścinające na drążek naprężający za pomocą śrub i ostatecznie do płyty podstawy za pomocą kołka.

Maksymalna wysokość podwaliny: 150 mm przy odległościach od krawędzi końcowego drewna, zgodnie z EC5.

## TABELA ARTYKUŁÓW

Drażek naprężający płyta dociskowa 340/440/540				
Nr art.	Nazwa	Wymiary [mm]	Pasująca kotwa ściągająca	Opak.
954110	Drażek naprężający płyta dociskowa 340/440/540	50 x 58 x 10	Drażki naprężające 340 (954099) Drażki naprężające 440 (954100) Drażki naprężające 540 (954231)	1

Jeżeli nie są Państwo zaznajomieni z zasadami stosowania tego produktu, zwłaszcza z jego użyciem w sposób zgodny z przeznaczeniem, prosimy koniecznie skontaktować się z naszym działem technologicznym (Technik@eurotec.team).