

ARKUSZ PARAMETRÓW PRODUKTU DRAŻEK NAPRĘŻAJĄCY PŁYTA DOCISKOWA HIGH LOAD

OPIS PRODUKTU

Drażek naprężający płyta dociskowa HighLoad firmy Eurotec można łączyć z odpowiednią kotwą ściągającą HighLoad. Jest ona niezbędna w celu zapobiegania odkształcaniu kotwy ściągającej oraz zwiększania sił rozciągających.



ZALETY

- Idealna do kotwienia elementów drewna laminowanego krzyżowo (CLT)
- Do montażu w drewnie, betonie i stal

MATERIAŁ

- Galwanizowana stal konstrukcyjna S355



Uwaga

Drażek naprężający płyta dociskowa HighLoad wolno stosować tylko w połączeniu z kotwą ściągającą HighLoad (nr art.: 954114).

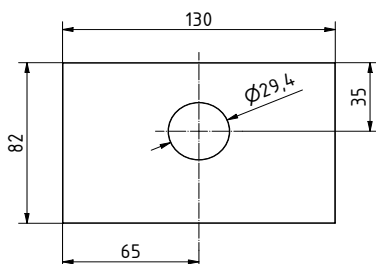
CERTYFIKAT

- Europejskiej ocenie technicznej ETA-19/0020

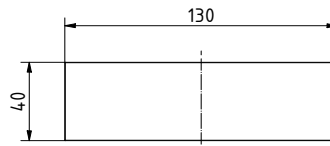


ARKUSZ PARAMETRÓW PRODUKTU DRAŻEK NAPRĘŻAJĄCY PŁYTA DOCISKOWA HIGH LOAD

INFORMACJE TECHNICZNE



Widok z góry



Widok z boku

INSTRUKCJA UŻYCIA

Drażki naprężające HighLoad są układane w obszarze podłogi na poszyciu, aby zaznaczyć otwór do wiercenia. Następnie kotwa jest odkładana na bok, aby wywiercić otwór, oczyścić go i wkleić drażek kotwowy poprzez zaprawę iniekcyjną. Potem można umieścić kotwę z płytą dociskową i zamocować śrubami WBS lub gwoździami kotwiącymi na słupku lub elemencie drewnianym. Następnie nakrętka jest przykręcana z odpowiednim momentem obrotowym na drażek kotwowy. Połączenie jest w stanie skutecznie prowadzić siły rozciągające, ssące i ścinające przez śruby do kotwy i przez kołek do płyty spodniej.

Odstępy krawędziowe i osiowe według EC5 oraz czas utwardzania i moment dokręcający kotwy do betonu muszą zostać zachowane.

TABELA ARTYKUŁÓW

Drażek naprężający płyta dociskowa High Load				
Nr art.	Nazwa	Wymiary [mm]	Pasująca kotwa ściągająca	Opak.
954178	Drażek naprężający płyta dociskowa High Load	130 x 82 x 40	Drażki naprężające HighLoad (954114)	1 sztuk

Jeżeli nie są Państwo zaznajomieni z zasadami stosowania tego produktu, zwłaszcza z jego użyciem w sposób zgodny z przeznaczeniem, prosimy koniecznie skontaktować się z naszym działem technologicznym (Technik@eurotec.team).