

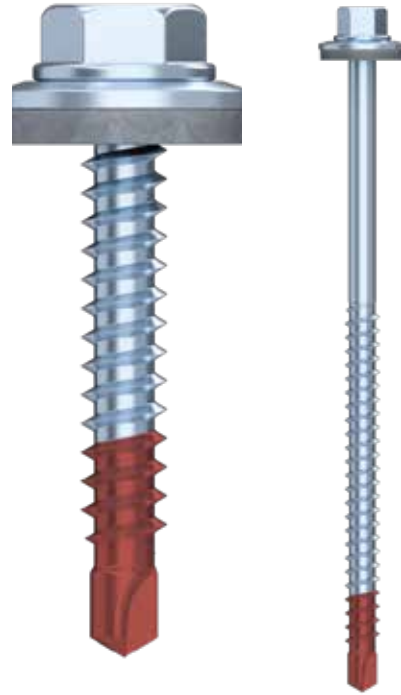
# ARKUSZ PARAMETRÓW PRODUKTU

## WKREŃ WIERCĄCY BiGHTY BIMETAL

### OPIS PRODUKTU

BiGHTY jest wkrętem samowiercącym do połączeń stal/stal oraz drewno/stal, który sam wierce się do otworu wzgl. sam nacina lub formuje gwint w elemencie konstrukcyjnym. Tym samym odpada operacja wstępnego nawiercania i wybór prawidłowej średnicy wierconego otworu. Specjalnie ukształtowana końcówka wiercąca wkrętu zapobiega przekrzywianiu się wkrętu na powierzchni elementu. Pozwala to na szybkie wykonanie otworu. Punktowanie miejsca nawiercenia nie jest już konieczne. Wkręt samowiercący BiGHTY stanowi zatem oszczędną czasowo alternatywę dla zwykłych samogwintujących blachowkrętów. Wkręt samowiercący BiGHTY można przykręcić standardowym kluczem do śrub lub kluczem nasadowym.

Wkręt samowiercący BiGHTY z bimetalu łączy w sobie wysoką odporność na korozję stali szlachetnej A2 z doskonałymi właściwościami mechanicznymi stali węglowej.



### ZALETY/WŁAŚCIWOŚCI

- Wysoka odporność na korozję A2
- Końcówka ze stali węglowej, wysoka twardość i wytrzymałość

### MATERIAŁ

- Stal szlachetna A2
- Stal nierdzewna wg DIN 10088
- Uszczelka A2 i EPDM



Uwagi  
Brak czerwonej końcówki, służy tylko jako ilustracja.

### ZASTOSOWANIA

- Mocowanie stal-stal
- Mocowanie stal-drewno

### CERTYFIKACJA

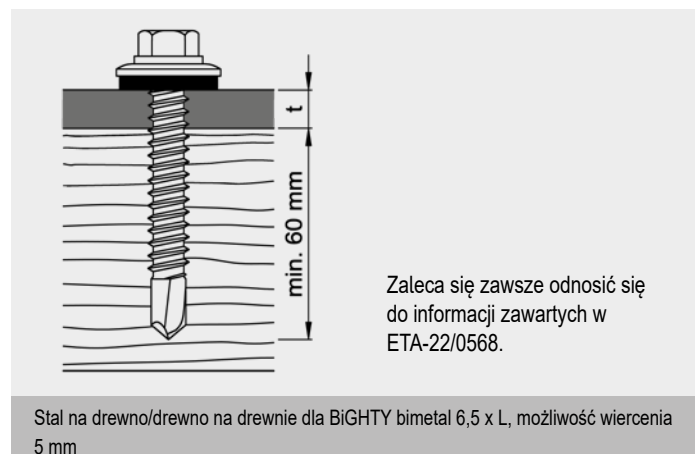
- Europejskiej ocenie technicznej  
ETA-22/0568



# ARKUSZ PARAMETRÓW PRODUKTU

# WKREŃ WIERCĄCY BIGHTY BIMETAL

## OPCJE ŁĄCZENIA



## TABELA ARTYKUŁU

Numer artykułu	L [mm]	Ø D [mm]	BS [mm]	SW	Ø Uszczelki [mm]	H [mm] <sup>a)</sup>	Opak.
Możliwość wiercenia 3 mm							
945884	16	4,8	5	SW8	14	1	500
945885	19	4,8	5	SW8	14	4	500
945886	25	4,8	6	SW8	14	9	500
945887	32	4,8	6	SW8	14	16	500
945888	38	4,8	6	SW8	14	20	200
945847	50	4,8	6	SW8	14	32	200
Możliwość wiercenia 5 mm							
945891	25	5,5	7,5	SW8	16	7	500
945892	32	5,5	7,5	SW8	16	14	500
945893	38	5,5	7,5	SW8	16	20	500
945894	45	5,5	7,5	SW8	16	27	200
945875	50	5,5	7,5	SW8	16	32	200
945895	63	5,5	7,5	SW8	16	45	200
945896	25	6,3	7,5	SW10	16	7	500
945897	32	6,3	7,5	SW10	16	14	200
945898	38	6,3	7,5	SW10	16	20	200
945899	45	6,3	7,5	SW10	16	27	200
945841	50	6,3	7,5	SW10	16	32	200
945900	63	6,3	7,5	SW10	16	45	200
945901	70	6,3	7,5	SW10	16	52	200
945902	80	6,3	7,5	SW10	16	62	200
Możliwość wiercenia 12 mm							
945844	38	5,5	15	SW8	16	10	500

<sup>a)</sup> H= Grubość wbicia + Grubość warstwy t; tmax = możliwość wiercenia

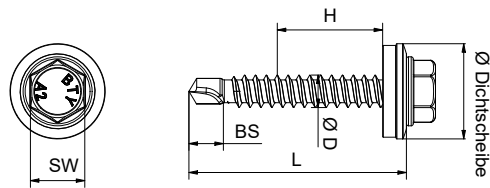
## ARKUSZ PARAMETRÓW PRODUKTU

WKREĆ WIERCĄCY  
BIGHTY BIMETAL

## TABELA ARTYKUŁU

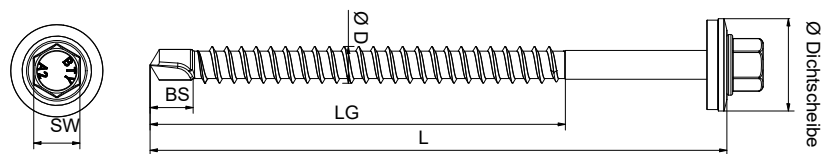
Numer artykułu	L [mm]	LG [mm]	Ø D [mm]	BS [mm]	SW	Ø Uszczelki [mm]	H [mm] <sup>a)</sup>	Opak.
Możliwość wiercenia 5 mm								
945839	120	72	6,5	7,5	SW8	16	200	500
945915	140	72	6,5	7,5	SW8	16	200	500
945916	160	72	6,5	7,5	SW8	16	200	500
945917	180	72	6,5	7,5	SW8	16	200	500
945918	200	72	6,5	7,5	SW8	16	200	200
945919	220	72	6,5	7,5	SW8	16	200	200

## RYSUNKI



Widok z góry

Widok z boku



Widok z góry

Widok z boku

Jeśli nie jesteś zaznajomiony z zastosowaniem danego produktu, a zwłaszcza z postępowaniem zgodnie z podanymi przepisami, koniecznie skontaktuj się z naszym działem technicznym (technik@eurotec.team).