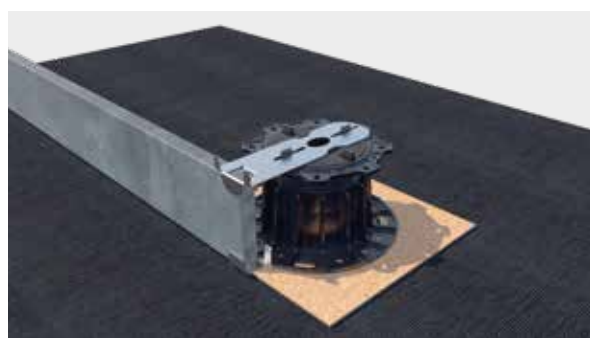
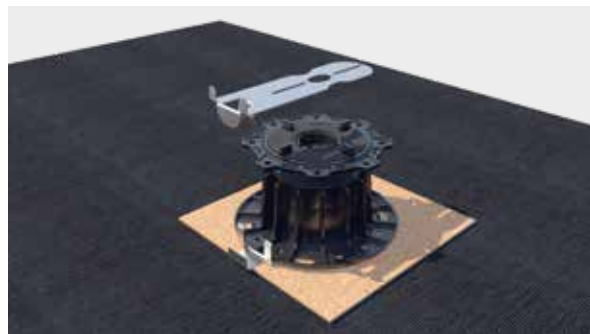


# INSTRUKCJA MONTAŻU

## MONTAŻ

- 1** Dwa pojedyncze elementy są umieszczane pod i na stopie regulowanej
  
- 2** Następnie przycięte kamienie obrzeżne wsuwa się z boku w mocowanie.
  
- 3** Górną warstwę można bez problemu ułożyć na górnym wsporniku.
  
- 4** Boczne wsporniki utrzymują we właściwej pozycji zarówno warstwę kamienną, jak też kamienie obrzeżne.

## POJEDYNCZE PODPARCIE WYKOŃCZENIA OBRZEŻY



Jeżeli nie są Państwo zaznajomieni z zasadami stosowania tego produktu, zwłaszcza z jego użyciem w sposób zgodny z przeznaczeniem, prosimy koniecznie skontaktować się z naszym działem technologicznym (technik@eurotec.team).