

ARKUSZ PARAMETRÓW PRODUKTU

TAURUS 45°

OPIS PRODUKTU

Taurus 45° jest specjalnie zaprojektowany do mocowania metalowych pasków naprężających w konstrukcjach drewnianych. Połączenie siłowe jest tworzone, gdy cały obwód tła śruby przylega do materiału. Aby zapobiec wysunięciu się Taurusa, w metalowych paskach naprężających wierce się/frezuje lub wycina laserowo zwykłe okrągłe otwory.

Taurus zapewnia możliwość mocowania śrub pod kątem 45°, gwarantując szybkie i nieskomplikowane przenoszenie sił rozciągających. Taurus 45° jest kompatybilny ze śrubami z łbem stożkowym z pełnym gwintem o średnicy Ø 6,5 mm, Ø 8 mm i Ø 10 mm.



ZASTOSOWANIE

- Do mocowania metalowych płyt do drewna za pomocą wkrętów KonstruX pod kątem 45°.
- Warunkowo odporny na korozję i odpowiedni do użytku w klasach serwisowych 1 i 2 zgodnie z normą DIN EN 1995 (Eurokod 5)

MATERIAŁ

- Z ocynkowanego odlewu stalowego S235
- Nie zawiera tlenku chromu (VI)
- Dobra odporność na obciążenia mechaniczne

CERTYFIKATY

- Europejska aprobaty techniczna ETA-11/0024

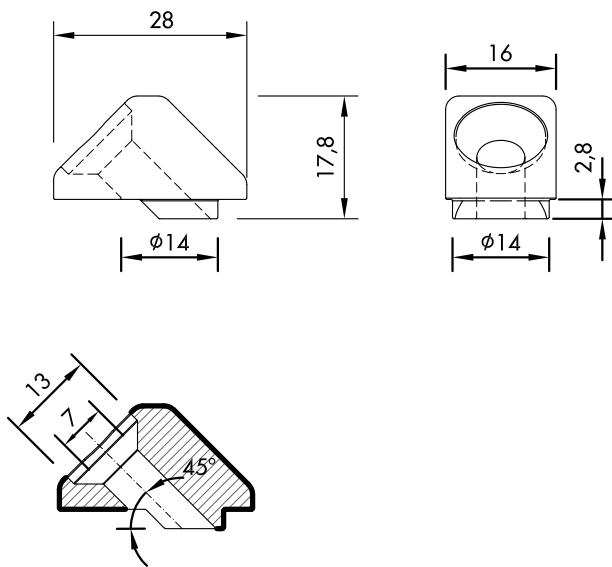


ARKUSZ PARAMETRÓW PRODUKTU

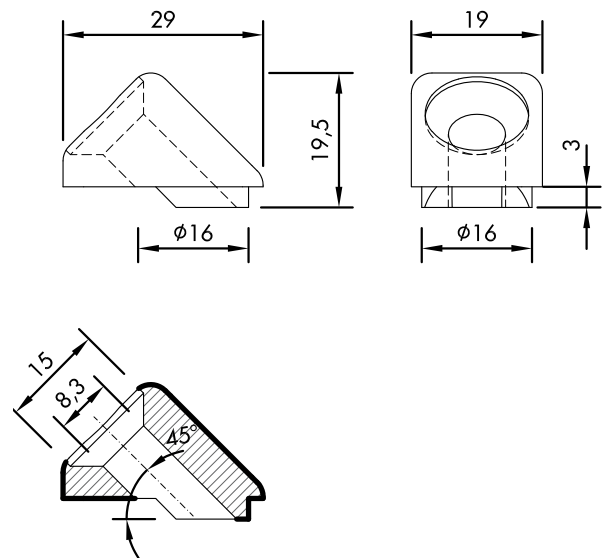
TAURUS 45°

INFORMACJE TECHNICZNE

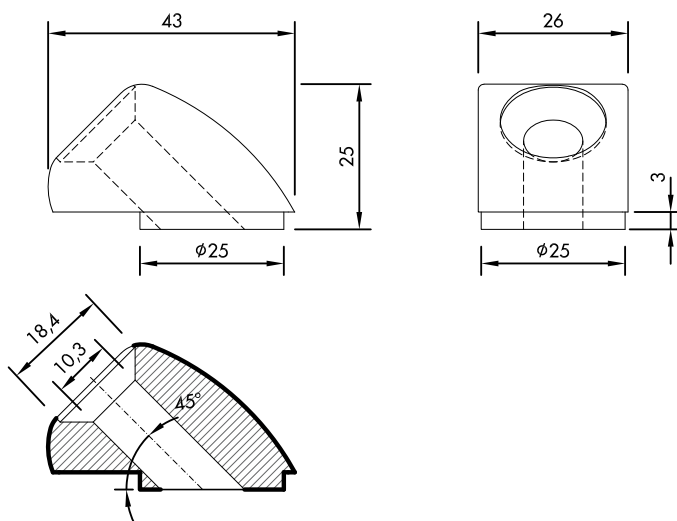
Taurus 45° dla śruby KonstruX Ø 6,5 mm



Taurus 45° dla śruby KonstruX Ø 8 mm



Taurus 45° dla śruby KonstruX Ø 10 mm



ARKUSZ PARAMETRÓW PRODUKTU TAURUS 45°

MOŻLIWOŚCI KONSTRUKCYJNE – GLT

Geometria śruby		Połączenie stali z drewnem – KonstruX w połączeniu z Taurus						Rozciąganie stali				
d [mm]	L [mm]	l_{ef} [mm]	A_{min} [mm]	$F_{v,Rk}$ [kN]	l_{ef} [mm]	A_{min} [mm]	$F_{v,Rk}$ [kN]	l_{ef} [mm]	A_{min} [mm]	$F_{v,Rk}$ [kN]	$F_{tens,45,k}$ [kN]	
ts		3 mm			4 mm			-				
6,5	80	58	65	4,46	57	65	4,38	-				
	100	78	85	6,00	77	85	5,92	-				
	120	98	105	7,53	97	105	7,46	12,02				
	140	118	125	9,07	117	125	9,00	12,02				
ts		3 mm			4 mm			5 mm				
8,0	95	71	80	5,42	69	75	5,27	68	75	5,19	-	
	125	101	110	7,71	99	105	7,55	98	105	7,48	-	
	155	131	140	10,00	129	135	9,84	128	135	9,77	-	
	195	171	180	13,05	169	175	12,90	168	175	12,82	-	
	220	196	205	14,96	194	200	14,80	193	200	14,73	-	
	245	221	230	16,87	219	225	16,71	218	225	16,64	-	
	270	246	255	17,68	244	250	17,68	243	250	17,68	17,68	
	295	271	280	17,68	269	275	17,68	268	275	17,68	17,68	
	330	306	315	17,68	304	310	17,68	303	310	17,68	17,68	
	375	351	360	17,68	349	355	17,68	348	355	17,68	17,68	
	400	376	385	17,68	374	380	17,68	373	380	17,68	17,68	
	430	406	415	17,68	404	410	17,68	403	410	17,68	17,68	
480	456	465	17,68	454	460	17,68	453	460	17,68	17,68		
545	521	530	17,68	519	525	17,68	518	525	17,68	17,68		
ts		3 mm			5 mm			10 mm				
10,0	125	92	100	8,07	89	95	7,81	82	90	7,20	-	
	155	122	130	10,71	119	125	10,44	112	120	9,83	-	
	195	162	170	14,22	159	165	13,95	152	160	13,34	-	
	220	187	195	16,41	184	190	16,15	177	185	15,53	-	
	245	212	220	18,61	209	215	18,34	202	210	17,73	-	
	270	237	245	20,80	234	240	20,54	227	235	19,92	-	
	300	267	275	23,33	264	270	23,17	257	265	22,55	-	
	330	297	305	23,33	294	300	23,33	287	295	23,33	-	
	360	327	335	23,33	324	330	23,33	317	325	23,33	-	
	400	367	375	23,33	364	370	23,33	357	365	23,33	23,33	
	450	417	425	23,33	414	420	23,33	407	415	23,33	23,33	
	500	467	475	23,33	464	470	23,33	457	465	23,33	23,33	
	550	517	525	23,33	514	520	23,33	507	515	23,33	23,33	
	600	567	575	23,33	564	570	23,33	557	565	23,33	23,33	
	650	617	625	23,33	614	620	23,33	607	615	23,33	23,33	
	700	667	675	23,33	664	670	23,33	657	665	23,33	23,33	
750	717	725	23,33	714	720	23,33	707	715	23,33	23,33		
800	767	775	23,33	764	770	23,33	757	765	23,33	23,33		
900	867	875	23,33	864	870	23,33	857	865	23,33	23,33		
1000	967	975	23,33	964	970	23,33	957	965	23,33	23,33		

ARKUSZ PARAMETRÓW PRODUKTU TAURUS 45°

TABELA ARTYKUŁÓW

Taurus 45°						
Nr art.	Nazwa	Wymiar [mm] ^{a)}	Otwór Ø Grubość części montażowej [mm]	Grubość zamocowania [mm]	Waga [g]	Opak.
800313	Taurus 45° – 6,5	28 x 16 x 17,8	Ø 15	3 do 4	30	10
800268	Taurus 45° – 8,0	29 x 19 x 19,5	Ø 17	3 do 5	34	10
800269	Taurus 45° – 10,0	43 x 26 x 25	Ø 26	3 do 10	115	10

a) Długość x szerokość x wysokość

UWAGI OGÓLNE I ZAŁOŻENIA DO OBLICZEŃ

- Wartości charakterystycznej nośności są zgodne z normą EN 1995:2014 zgodnie z certyfikatem ETA-11/0024.
- Współczynniki γ_M i k_{mod} należy przyjąć zgodnie z aktualnymi przepisami stosowanymi do obliczeń.
- Wytrzymałość rozciągowa śruby stanowi wartość minimalną spośród wytrzymałości obliczeniowej po stronie drewnianej ($F_{v,Rd}$) oraz wytrzymałości obliczeniowej po stronie stalowej ($F_{tens,45,d}$).
- Wytrzymałość projektowa śruby na rozciąganie stanowi wartość minimalną spośród wytrzymałości projektowej po stronie drewnianej ($F_{ax,\varepsilon,Rd}$) oraz wytrzymałości projektowej po stronie stalowej ($F_{tens,45,d}$).

$$F_{ax,\varepsilon,Rd} = \min \left\{ \frac{F_{v,Rk} \cdot k_{mod}}{\gamma_M} \mid \frac{F_{tens,45,k}}{\gamma_{M2}} \right\}$$

- W procesie obliczeniowym przyjmuje się gęstość charakterystyczną $\rho_k = 385 \text{ kg/m}^3$ (GL24h) dla elementów z drewna klejonego warstwowo oraz $\rho_k = 350 \text{ kg/m}^3$ dla płyt CLT.
- Wartości podane w tabeli zostały obliczone przy założeniu, że kąt między kierunkiem stojów drewna a osią wkręta wynosi 45°.
- Śruby należy zamontować z zachowaniem minimalnych odległości.
- Liczbę efektywną śrub oblicza się w następujący sposób, gdzie „n” oznacza rzeczywistą liczbę śrub w połączeniu:

$$n_{ef} = \max\{n^{0,9}; 0,9 \cdot n\}$$

ARKUSZ PARAMETRÓW PRODUKTU TAURUS 45°

ZALECENIA DOTYCZĄCE WIERTANIA PRZYGOTOWUJĄCEGO

- W przypadku elementów z drewna iglastego wstępne nawiercenie otworów pod wkręty KonstruX z hartowanej stali węglowej jest opcjonalne, natomiast w przypadku elementów z drewna liściastego jest obowiązkowe.
- W przypadku wkrętów dłuższych niż 600 mm zaleca się wywiercenie otworu pilotażowego o głębokości wynoszącej około 1/3 długości wkrętu, aby zapobiec zbczeniu wkrętu z pożądanego kierunku.

Taurus 45°		
Nominalna średnica śruby [mm]	Średnica otworu [mm]	
	Drewno iglaste	Drewno liściaste i LVL z buku
6,5	4,0	5,0
8	5,0	6,0
10	6,0	8,0

Jeśli nie jesteś zaznajomiony ze stosowaniem tego produktu, w szczególności z jego użyciem zgodnie z przeznaczeniem, koniecznie skontaktuj się z naszym działem technologicznym (technik@eurotec.team).