

ARKUSZ PARAMETRÓW PRODUKTU

T-STICK

OPIS PRODUKTU

T-Stick wprowadza się **między dwie deski** i za pomocą stalowej płytki mocuje we wpustach desek. Uzyskuje się dzięki temu atrakcyjną powierzchnię drewna bez widocznych łbów wkrętów.

Elementy T-Stick automatycznie utrzymują odstęp desek.

Odległość ok. 9 mm od konstrukcji nośnej pozwala na **dobrą wentylację**, dzięki czemu nie gromadzi się woda. Ma to **pozytywny wpływ na żywotność konstrukcji**.

T-Stick, pod warunkiem przestrzegania zaleceń Eurotec dotyczących układania, umożliwia łatwą **regulację położenia desek** przed ich przykręceniu na stałe. Po przykręceniu deski trzymają się absolutnie mocno. W tym systemie wymiana deski w razie potrzeby jest możliwa nawet po **ukończeniu tarasu**.



ZALETY

- Pośrednie/niewidoczne mocowanie
- Dodatkowe wyrównanie i wymiana poszczególnych desek możliwe w dowolnej chwili.
- Zgodny z klasycznymi konstrukcjami nośnymi z drewna oraz z naszym nowoczesnym aluminiowym profilem systemowym i systemem nośnym do tarasów HKP
- Jednolity odstęp pomiędzy deskami - 6 mm
- Wspomaga konstrukcyjną ochronę drewna
- Odporny na działanie czynników atmosferycznych

ILUSTRACJA



T-Stick zapewnia jednolity odstęp między deskami.

MATERIAŁ

- T-Stick składa się z odpornego na warunki pogodowe krzyżaka z tworzywa sztucznego wzmocnionego włóknem szklanym z płytką ze stali szlachetnej oraz wkręta ze stali szlachetnej.

ARKUSZ PARAMETRÓW PRODUKTU

T-STICK

TABELA ARTYKUŁU

Nr art.	Płytkę ze stali szlachetnej*	Materiał	Opak.**
111857	A2	Tworzywo sztuczne, kolor czarny	125

*Płytkę ze stali nierdzewnej A4 dostępna na zamówienie

**Dostawa obejmuje wkręt do wiercenia Ø 4,2 x 43 TX15, który nadaje się do podkonstrukcji drewnianych i aluminiowych o grubości ścianki do 3 mm.

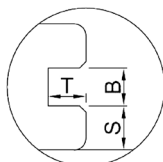
GEOMETRIA WPUSTU

T-Stick nadaje się do desek o następującej geometrii wpustu:

Głębokość wpustu T:	Szerokość wpustu B:	Grubość policzka rowka S:
≥ 7,5 mm	≥ 2,5 mm	≥ 5,5–12,5 mm

Producent/dostawca drewna musi sprawdzić i określić, czy dany gatunek drewna nadaje się do takich zastosowań.

- Głębokość rowka T: ≥ 7,5 mm
- Szerokość rowka B: ≥ 2,5 mm
- Grubość policzka rowka S: ≥ 5,5 - 12,5 mm



WSKAZÓWKA

Odpowiedni tylko do drewna o niewielkiej skłonności do przemieszczania i WPC.

Dostępne są dwie wersje:

- 1) płytkę ze stali szlachetnej A2 do normalnego obszaru zewnętrznego,
- 2) płytkę ze stali szlachetnej A4 do środowiska zawierającego chlor i słoną wodę (np. woda morska) oraz do gatunków drewna o większej zawartości kwasów garbnikowych (np. robinia, dąb).

ZASTOSOWANIE

Nie zaleca się stosowania elementów T-Stick do gatunków drewna o wysokiej gęstości i/lub dużym stopniu pęcznienia i kurczliwości oraz przeciętnej wytrzymałości (stałości wymiarowej).

W szczególności dotyczy to gatunków drewna: cumarú, massaranduba i robinia akacja. Przy doborze drewna należy zwrócić szczególną uwagę na dobre przesortowanie desek (mi.in. odrzucenie desek ze skrzywieniem włókien i tzw. „fladerów”) oraz dobre kondycjonowanie (uzyskanie wilgotności równoważnej) desek tarasowych.

Producent/dostawca drewna musi określić, czy dany gatunek drewna nadaje się do takich zastosowań.

ARKUSZ PARAMETRÓW PRODUKTU

T-STICK

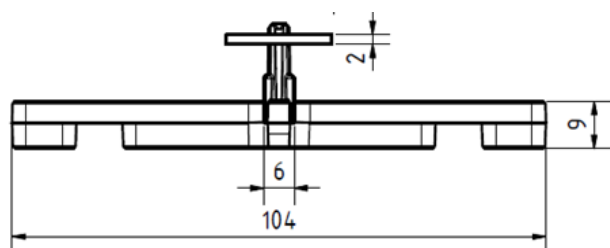
MOMENT OBROTOWY



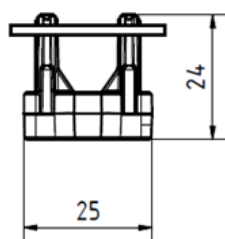
ZASTOSOWAĆ NISKI
MOMENT OBROTOWY

Zbyt wysoki moment obrotowy może spowodować uszkodzenie lub nieprawidłowe działanie połączenia. Dlatego też należy zwracać uwagę na odpowiednie ustawienie momentu obrotowego i wyłączenie funkcji udarowej wkrętarki.

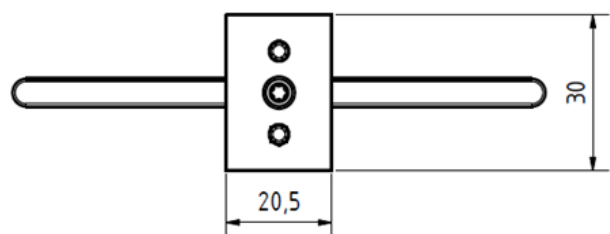
RYSUNKI



Widok z boku



Widok z przodu



Widok z góry

Jeżeli nie są Państwo zaznajomieni z zasadami stosowania tego produktu, zwłaszcza z jego użyciem w sposób zgodny z przeznaczeniem, prosimy koniecznie skontaktować się z naszym działem technologicznym (technik@eurotec.team).