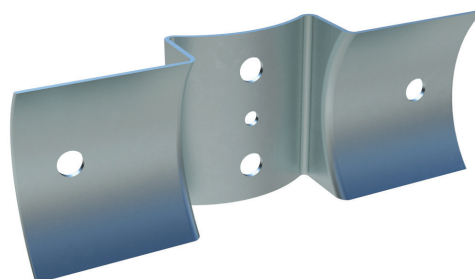


ARKUSZ PARAMETRÓW PRODUKTU

ŁĄCZNIK DO DREWNA OKRĄGŁEGO

OPIS PRODUKTU

Łącznik do drewna okrągłego Eurotec służy do **mocowania drewna okrągłego**. **Specjalny zakrzywiony kształt** umożliwia **elastyczne zastosowanie** łącznika.



ZALETY

- Dzięki zagiętym powierzchniom łącznik do drewna okrągłego optymalnie dopasowuje się do konturu drewna.
- Zoptymalizowane dopasowanie zagiętych powierzchni redukuje tym samym szczeliny pomiędzy łącznikiem do drewna okrągłego a drewnem.
- Daje to możliwość zminimalizowania zalegania wilgoci i gromadzenia się brudu.

MATERIAŁ

- Stal zgodnie z DIN EN S235JR
- Powłoka specjalna, powłoka lamelowa cynkowa



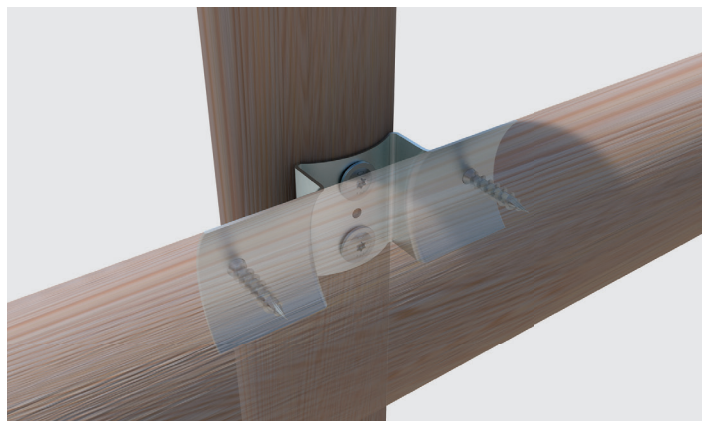
ZALECENIE MOCOWANIA

Element łączący: Wkręt do mocowania na słupkach Ø 8 mm

ILUSTRACJE Z ZASTOSOWAŃ



Przykład zastosowania łączników do drewna okrągłego



Przykład zastosowania łączników do drewna okrągłego

ARKUSZ PARAMETRÓW PRODUKTU

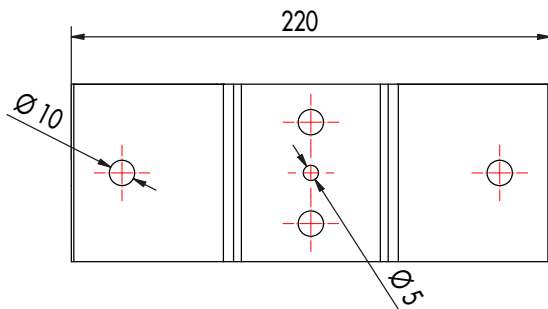
ŁĄCZNIK DO DREWNA OKRĄGŁEGO

TABELA ARTYKUŁÓW

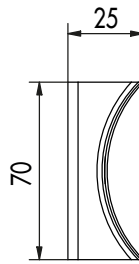
Łącznik do drewna okrągłego		
Nr art.	Wymiary ^{a)} [mm]	Opak.
904763	70 x 200 x 25	1

a) Wysokość × długość × szerokość

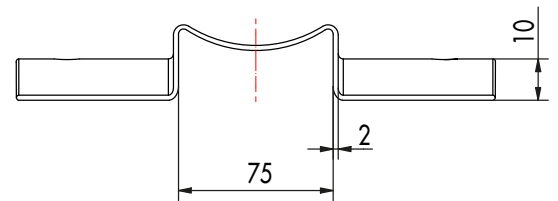
RYSUNKI



Widok z przodu



Widok z boku



Widok z góry

Jeśli nie jesteś zaznajomiony ze stosowaniem tego produktu, w szczególności z jego użyciem zgodnie z przeznaczeniem, koniecznie skontaktuj się z naszym działem technologicznym (technik@eurotec.team).