

ARKUSZ PARAMETRÓW PRODUKTU

OPIS PRODUKTU

Płyta wsporcza stanowi optymalną **podstawę prostej, suchej (bez zaprawy) konstrukcji tarasu** w połączeniu z wielkoformatowymi, wytrzymałymi płytami posadzkowymi wykonanymi z odlewane go kamienia sztucznego, kamienia naturalnego itp. Płyta wsporcza służy jako podparcie i **tworzy odstęp do podłogi**, a dzięki przekładce poprzecznej **także odstęp między płytami**. Dzięki temu układane panele podłogowe **są zabezpieczone przed mrozem**. Układając kilka płyt wsporczych jedna na drugiej, można zwiększać **wysokość podparcia w krokach co 10 mm**.

i WSKAZÓWKA

Zalecamy, aby nie umieszczać na sobie więcej niż 3 płyt wsporczych.

ZALETY

- Odporność na warunki atmosferyczne, promieniowanie ultrafioletowe, insekty i procesy gnilne
- Bardzo wysoka odporność chemiczna
- Szczeliny umożliwiają szybki i swobodny odpływ wody powierzchniowej
- Możliwość ustawienia maksymalnie trzech sztuk jedna na drugiej

ILUSTRACJE Z ZASTOSOWAŃ



Płyty wsporcze można układać pod płytami kamiennymi pojedynczo ...



... lub dwójkami.

PŁYTY WSPORCZE PP



MATERIAŁ

- PP (polipropylen)

ARKUSZ PARAMETRÓW PRODUKTU

PŁYTY WSPORCZE PP



WSKAZÓWKI MONTAŻOWE

W razie zastosowania płyt wsporczych taras musi być obramowany. W ten sposób zapobiega się przemieszczaniu płyt wsporczych / tarasu. Jeśli taras nie jest obramowany, należy to uwzględnić, stosując właściwe rozwiązania konstrukcyjne.

Obramowanie = zielone oznaczenie

Jeżeli płyty kamienne są nachylone lub nierówne, należy je wypoziomować za pomocą poziomicy.



WYZNACZANIE ILOŚCI

Panele podłogowe [cm]	Sztuka/m ²
40 × 40	ok. 7,8
50 × 50	ok. 4,8
40 × 60	ok. 5,6
60 × 60	ok. 4,0

TABELA ARTYKUŁÓW

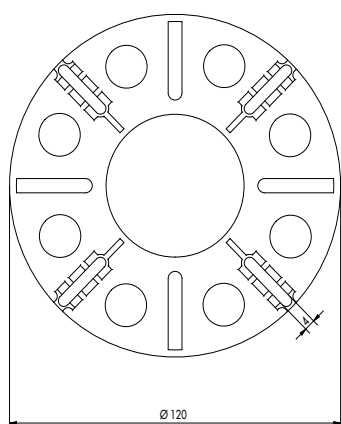
Nr art.	Nazwa produktu	Wymiary ^{a)} [mm]	Belka wymiarowa [mm]	Nośność [kN]	Opak.
945431	Płyty wsporcze PP	Ø 120 × 18/10 mm	4	2	45

^{a)}Średnica zewnętrzna × całkowita wysokość / wysokość podpory płyty wsporczej

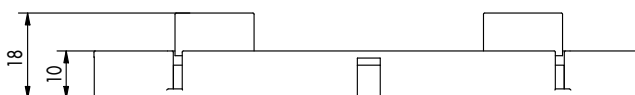
ARKUSZ PARAMETRÓW PRODUKTU

PŁYTY WSPORCZYE PP

RYSUNKI



Widok z przodu



Widok z boku

Jeżeli nie są Państwo zaznajomieni z zasadami stosowania tego produktu, zwłaszcza z jego użyciem w sposób zgodny z przeznaczeniem, prosimy koniecznie skontaktować się z naszym działem technologicznym (technik@eurotec.team).