

# ARKUSZ PARAMETRÓW PRODUKTU

## OPIS PRODUKTU

Hapatec Heli ze stali szlachetnej A2/stali szlachetnej A4 służy do mocowania paneli. Śruba ma łeb ozdobny z napędem TX.

## MATERIAŁ

### Stal szlachetna A2:

- Warunkowo nadaje się do atmosfery zasolonej
- Warunkowo odporna na działanie kwasu
- Nie nadaje się do atmosfery chlorowanej
- Może być stosowana w klasach użytkowych 1, 2 i 3
- Nie nadaje się do drewna o wysokiej zawartości garbników, np. takiego jak cumarú, dąb, intsia, robinia itp.



### Stal szlachetna A4:

- Nadaje się do drewna zawierającego garbniki, np. takiego jak cumarú, dąb, intsia, robinia itp.
- Nadaje się do atmosfer zasolonych
- Warunkowo odporna na działanie kwasu
- Może być stosowana w klasach użytkowych 1, 2 i 3
- Nie nadaje się do atmosfery chlorowanej



## DOPUSZCZENIE

- Europejska Aprobata Techniczna ETA-11/0024
- Samowierzące wkręty jako elementy do łączenia drewna



## HAPATEC HELI A2/A4



## ILUSTRACJA



Zastosowanie Hapatec Heli

# ARKUSZ PARAMETRÓW PRODUKTU

## HAPATEC HELI A2/A4

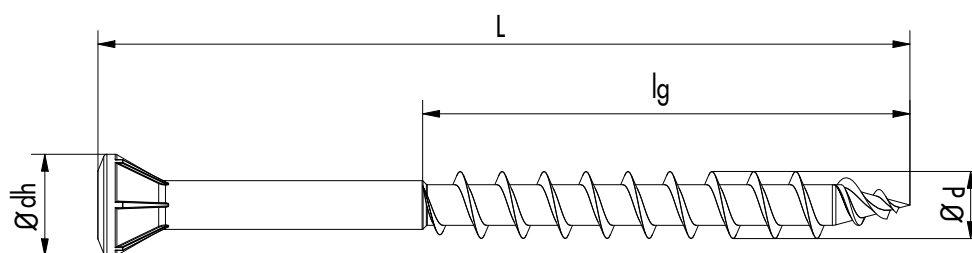
### ZALETY

- Specjalna geometria śrub zmniejsza moment wkręcający
- Dzięki temu maleje ryzyko zerwania się śruby wykonanej ze stosunkowo miękkiej stali szlachetnej A2/A4
- Napęd TX eliminuje bicie wkrętów podczas wkręcania

### TABELA ARTYKUŁÓW

| Hapatec Heli ze stali szlachetnej A2/A4 |  |                          |  |        |       |
|---|--|--------------------------|--|--------|-------|
| Nr art.                                 | Wymiary $\varnothing d \times dl$ [mm] | Długość gwintu $lg$ [mm] | Średnica głowicy $\varnothing dh$ [mm] | Napęd  | Opak. |
| Stal szlachetna A2                      |  |                          |  |        |       |
| 100060                                  | 5,0 × 50                               | 30                       | 7,5                                    | TX25 • | 200   |
| 100062                                  | 5,0 × 60                               | 36                       | 7,5                                    | TX25 • | 200   |
| Stal szlachetna A4                      |  |                          |  |        |       |
| 100059                                  | 4,5 × 50                               | 30                       | 7,0                                    | TX20 • | 200   |
| 100055                                  | 4,5 × 60                               | 36                       | 7,0                                    | TX20 • | 200   |
| 100056                                  | 4,5 × 70                               | 42                       | 7,0                                    | TX20 • | 200   |
| 100057                                  | 4,5 × 80                               | 48                       | 7,0                                    | TX20 • | 200   |
| 100051                                  | 5,0 × 50                               | 30                       | 7,5                                    | TX25 • | 200   |
| 100052                                  | 5,0 × 60                               | 36                       | 7,5                                    | TX25 • | 200   |
| 100053                                  | 5,0 × 70                               | 42                       | 7,5                                    | TX25 • | 200   |
| 100054                                  | 5,0 × 80                               | 48                       | 7,5                                    | TX25 • | 200   |
| 100058                                  | 5,0 × 100                              | 60                       | 7,5                                    | TX25 • | 200   |

### RYSUNEK



Widok z boku

Jeśli nie jesteś zaznajomiony ze stosowaniem tego produktu, w szczególności z jego użyciem zgodnie z przeznaczeniem, koniecznie skontaktuj się z naszym działem technologicznym (technik@eurotec.team).