

## Arkusz parametrów produktu – Paneltwistec A4

### Opis produktu

Wkręt Paneltwistec wykonany ze stali nierdzewnej A4 jest mocowaniem do drewnianych konstrukcji nośnych między elementami wykonanymi z litego drewna, warstwowo klejonego drewna, fornirowanego laminowanego drewna lub podobnego klejonego drewna.

Wkręt posiada na końcu rowek zgarniający i jest dostępna w następujących Wariantach: „główka stożkowa”, „główka kołnierzykowa” oraz „główka ozdobna”. Specjalna geometria śruby zapewnia niższy efekt rozłupywania podczas wkręcania.



### Materiał

*Stal szlachetna,  
nierdzewna*

#### Stal szlachetna A4

- Nadaje się do drewna zawierającego duże ilości garbników, takiego jak cumarú, dąb, merbau, robinia itp.
- Nadaje się do atmosfery zawierającej sól
- Warunkowo kwasoodporna
- Możliwość zastosowania w klasach użytkowych 1, 2 i 3
- Nie nadaje się do atmosfery zawierającej chlor.

### Zalety

- Specjalna geometria końcówki redukuje efekt rozłupywania
- Nie jest wymagane wstępne wiercenie w drewnie iglastym
- Stal nierdzewna A2 zapewnia szerokie spektrum zastosowania
- Podczas wkręcania nie trzeba wbijać wkręta dzięki nacięciu w główce TX

### Zatwierdzenia

- European Technical Assessment ETA 11/0024
- Samowierzące wkręty jako łączniki drewna



## Arkusz parametrów produktu – Paneltwistec A4

## Tabela produktu

Paneltwistec A4					
Nr art.	Wymiary Ød x L [mm]	Długość gwintu lg [mm]	Średnica głowki Ødh [mm]	Nacięcie w głowce	Opak.
Główka stożkowa, stal nierdzewna A4					
901476	4,0 x 25	15	7,75	TX20 •	500
111442	4,0 x 35	21	7,75	TX20 •	500
903202	4,0 x 40	24	7,75	TX20 •	500
111443	4,0 x 45	27	7,75	TX20 •	500
901109	4,0 x 55	33	7,75	TX20 •	500
111444	4,0 x 60	36	7,75	TX20 •	500
111445	4,0 x 70	42	7,75	TX20 •	200
111446	4,0 x 80	48	7,75	TX20 •	200
111447	4,5 x 45	27	8,75	TX25 •	200
111448	4,5 x 60	36	8,75	TX25 •	200
111449	4,5 x 70	42	8,75	TX25 •	200
111450	4,5 x 80	48	8,75	TX25 •	200
903990	5,0 x 40	24	9,75	TX25 •	200
111451	5,0 x 50	30	9,75	TX25 •	200
111452	5,0 x 60	36	9,75	TX25 •	200
111453	5,0 x 70	42	9,75	TX25 •	200
111454	5,0 x 80	48	9,75	TX25 •	200
903580	5,0 x 100	60	9,75	TX25 •	200
111459	6,0 x 60	36	11,75	TX30 •	100
944885	6,0 x 70	42	11,75	TX30 •	100
111460	6,0 x 80	48	11,75	TX30 •	100
111458	6,0 x 100	60	11,75	TX30 •	100
901478	6,0 x 120	60	11,75	TX30 •	100
903280	8,0 x 80	48	14,5	TX40 •	50
903281	8,0 x 100	60	14,5	TX40 •	50
903282	8,0 x 120	80	14,5	TX40 •	50
903283	8,0 x 140	80	14,5	TX40 •	50
903284	8,0 x 160	80	14,5	TX40 •	50
903285	8,0 x 180	80	14,5	TX40 •	50
903286	8,0 x 200	80	14,5	TX40 •	50
903287	8,0 x 240	80	14,5	TX40 •	50
903288	8,0 x 240	80	14,5	TX40 •	50
903289	8,0 x 260	80	14,5	TX40 •	50
903290	8,0 x 280	80	14,5	TX40 •	50
903291	8,0 x 300	80	14,5	TX40 •	50

## Arkusz parametrów produktu – Paneltwistec A4

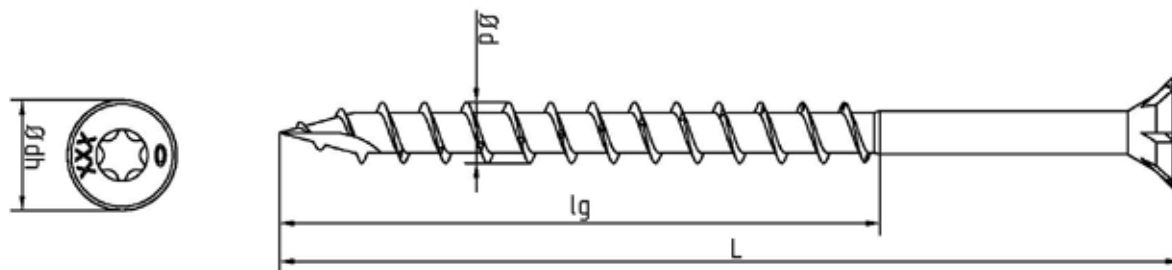
## Tabela produktu

Paneltwistec A4					
Nr art.	Wymiary Ød x L [mm]	Długość gwintu lg [mm]	Średnica główki Ødh [mm]	Nacięcie w główce	Opak.
Główka stożkowa, stal nierdzewna A4					
903292	8,0 x 320	80	14,5	TX40 •	50
903293	8,0 x 340	80	14,5	TX40 •	50
903294	8,0 x 360	80	14,5	TX40 •	50
903295	8,0 x 380	80	14,5	TX40 •	50
903296	8,0 x 400	80	14,5	TX40 •	50
Główka kołnierzykowa, stal nierdzewna A4					
903260	8,0 x 80	48	16	TX40 •	50
903261	8,0 x 100	60	16	TX40 •	50
903262	8,0 x 120	80	16	TX40 •	50
903263	8,0 x 140	80	16	TX40 •	50
903264	8,0 x 160	80	16	TX40 •	50
903265	8,0 x 180	80	16	TX40 •	50
903266	8,0 x 200	80	16	TX40 •	50
903267	8,0 x 220	80	16	TX40 •	50
903268	8,0 x 240	80	16	TX40 •	50
903269	8,0 x 260	80	16	TX40 •	50
903270	8,0 x 280	80	16	TX40 •	50
903271	8,0 x 300	80	16	TX40 •	50
903272	8,0 x 320	80	16	TX40 •	50
903273	8,0 x 340	80	16	TX40 •	50
903274	8,0 x 360	80	16	TX40 •	50
903275	8,0 x 380	80	16	TX40 •	50
903276	8,0 x 400	80	16	TX40 •	50
Główka ozdobna, stal nierdzewna A4					
901479	3,2 x 25	17,5	5,10	TX10 ◦	1000
903038	3,2 x 30	21	5,10	TX10 ◦	1000
901480	3,2 x 35	19	5,10	TX10 ◦	1000
901481	3,2 x 40	24	5,10	TX10 ◦	1000
903104	3,2 x 50	34	5,10	TX10 ◦	1000

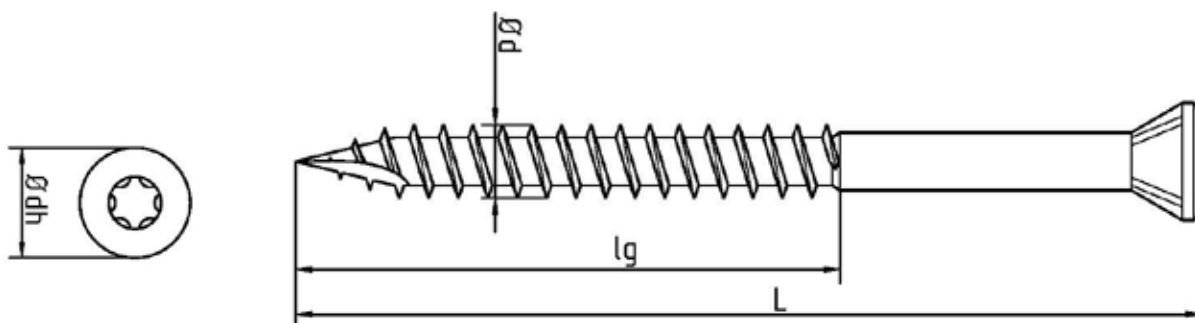
## Arkusz parametrów produktu – Paneltwistec A4

## Rysunki

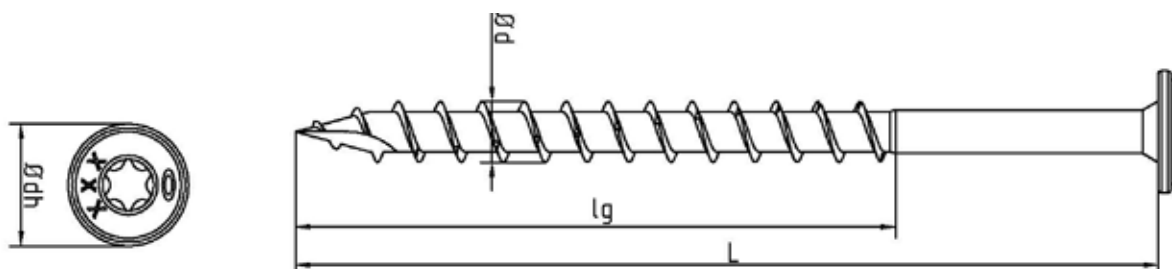
- Paneltwistec główka stożkowa, stal nierdzewna A4:



- Paneltwistec główka stożkowa, stal nierdzewna A4:



- Paneltwistec główka kołnierzykowa, stal nierdzewna A4:



Jeżeli nie są Państwo zaznajomieni z zasadami stosowania tego produktu, zwłaszcza z jego użyciem w sposób zgodny z przeznaczeniem, prosimy koniecznie skontaktować się z naszym działem technologicznym (Technik@eurotec.team).