

Arkusz parametrów produktu – Paneltwistec A2

Opis produkt

Wkręt Paneltwistec wykonany ze stali nierdzewnej A2 jest mocowaniem do drewnianych konstrukcji nośnych między elementami wykonanymi z litego drewna, warstwowo klejonego drewna, fornirowanego laminowanego drewna lub podobnego klejonego drewna.

Wkręt posiada na końcu rowek zgarniający i jest dostępna w następujących Wariantach: „główka stożkowa” oraz „główka kołnierzykowa”. Specjalna geometria śruby zapewnia niższy efekt rozłupywania podczas wkręcania.

Materiał

Stal szlachetna A2

- Warunkowo nadaje się do atmosfery zawierającej sól
- Warunkowo kwasoodporna
- Nie nadaje się do atmosfery zawierającej chlor
- Możliwość zastosowania w klasach użytkowych 1, 2 i 3
- Nie nadaje się do drewna zawierającego duże ilości garbników, takiego jak cumarú, dąb, merbau, robinia itp.

**Stal szlachetna,
nierdzewna**



Zalety

- Specjalna geometria końcówki redukuje efekt rozłupywania
- Nie jest wymagane wstępne wiercenie
- Stal nierdzewna A2 zapewnia szerokie spektrum zastosowania
- Podczas wkręcania nie trzeba wbijać wkręta dzięki nacięciu w główce TX

Zatwierdzenia

- European Technical Assessment ETA-11/0024
- Samowierzące wkręty jako łączniki drewna



Arkusz parametrów produktu – Paneltwistec A2

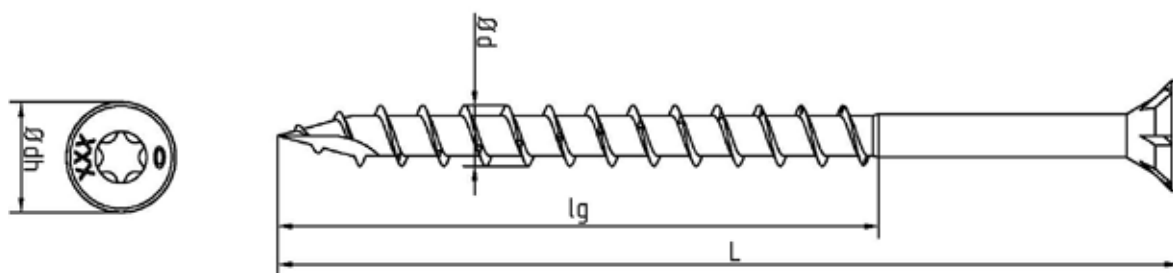
Tabela produktu

Paneltwistec A2					
Nr art.	Wymiary Ød x L [mm]	Długość gwintu lg [mm]	Średnica głowki Ødh [mm]	Nacięcie w głowce	Opak.
Główka stożkowa, stal nierdzewna A2					
903230	8,0 x 80	48	14,5	TX40 •	50
903231	8,0 x 100	60	14,5	TX40 •	50
903232	8,0 x 120	80	14,5	TX40 •	50
903233	8,0 x 140	80	14,5	TX40 •	50
903234	8,0 x 160	80	14,5	TX40 •	50
903235	8,0 x 180	80	14,5	TX40 •	50
903236	8,0 x 200	80	14,5	TX40 •	50
903237	8,0 x 220	80	14,5	TX40 •	50
903238	8,0 x 240	80	14,5	TX40 •	50
903239	8,0 x 260	80	14,5	TX40 •	50
903240	8,0 x 280	80	14,5	TX40 •	50
903241	8,0 x 300	80	14,5	TX40 •	50
903242	8,0 x 320	80	14,5	TX40 •	50
903243	8,0 x 340	80	14,5	TX40 •	50
903244	8,0 x 360	80	14,5	TX40 •	50
903245	8,0 x 380	80	14,5	TX40 •	50
903246	8,0 x 400	80	14,5	TX40 •	50
Główka kołnierzykowa, stal nierdzewna A2					
903211	8,0 x 80	48	16	TX40 •	50
903212	8,0 x 100	60	16	TX40 •	50
903213	8,0 x 120	80	16	TX40 •	50
903214	8,0 x 140	80	16	TX40 •	50
903215	8,0 x 160	80	16	TX40 •	50
903216	8,0 x 180	80	16	TX40 •	50
903217	8,0 x 200	80	16	TX40 •	50
903218	8,0 x 220	80	16	TX40 •	50
903219	8,0 x 240	80	16	TX40 •	50
903220	8,0 x 260	80	16	TX40 •	50
903221	8,0 x 280	80	16	TX40 •	50
903222	8,0 x 300	80	16	TX40 •	50
903223	8,0 x 320	80	16	TX40 •	50
903224	8,0 x 340	80	16	TX40 •	50
903225	8,0 x 360	80	16	TX40 •	50
903226	8,0 x 380	80	16	TX40 •	50
903227	8,0 x 400	80	16	TX40 •	50

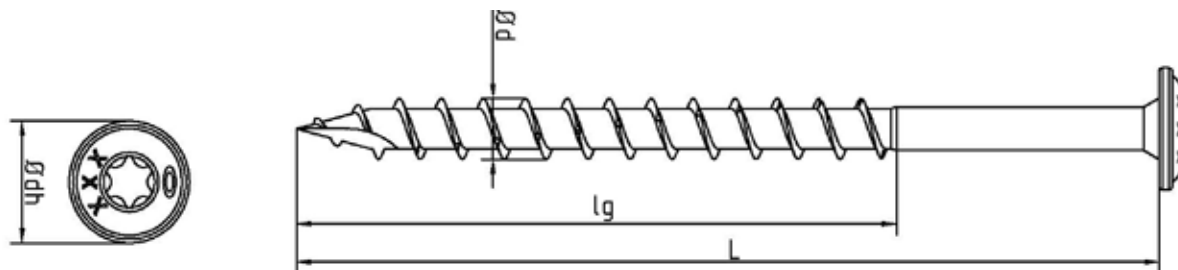
Arkusz parametrów produktu – Paneltwistec A2

Rysunki

- Paneltwistec główka stożkowa, stal nierdzewna A2:



- Paneltwistec główka kołnierzykowa, stal nierdzewna A2:



Jeżeli nie są Państwo zaznajomieni z zasadami stosowania tego produktu, zwłaszcza z jego użyciem w sposób zgodny z przeznaczeniem, prosimy koniecznie skontaktować się z naszym działem technologicznym (Technik@eurotec.team).