

Opis produktu Taśma montażowa perforowana, powlekana tworzywem sztucznym

Taśmy montażowe perforowane Eurotec służą jako element usztywniający, łączący i mocujący. Ponadto pomagają utrzymać porządek przy układaniu kabli, dzięki czemu prace przebiegają sprawnie i zgodnie z planem. Takie rozwiązanie nie tylko wygląda bardziej profesjonalnie, ale również zwiększa poziom bezpieczeństwa. Pozwala ono uniknąć przypadkowego uszkodzenia kabla podczas wiercenia.



Materiał

- Powlekane tworzywem sztucznym

Zalety

- Wszechstronne zastosowanie
- Mocowanie rur, przewodów i montaż konstrukcji podwieszanych
- Praktyczny podajnik ułatwia i przyspiesza pracę

Tabela artykułów

Taśmy montażowe perforowane						
Nr art.	Wymiar [mm] ^{a)}	Otwór Ø [mm]	Powłoka	F _{Rk} [N] ^{b)}	F _{Rd} [N] ^{c)}	Opak.*
944914	19 x 3 x 10.000	6,5	Powlekane tworzywem sztucznym	2938	2350	5

a) Szerokość × grubość × wysokość

b) Wartości charakterystycznych nośności F_{Rk} nie można zrównywać z maksymalnym możliwym oddziaływaniem (maks. siłą).

c) Charakterystyczna nośność jest pomniejszana o współczynnik bezpieczeństwa materiału Y_m = 1,25. Nośność wymiarowaną F_{Rd} oblicza się w następujący sposób: F_{Rd} = F_{Rk} / Y_m

Instrukcja użycia

Do mocowania rurociągów z rur miedzianych bezwzględnie powinno się używać taśm montażowych perforowanych powlekanych tworzywem sztucznym, ze względu na reakcję obu metali w bezpośrednim zetknięciu (niebezpieczeństwo korozji kontaktowej).

Opis produktu Perforowane taśmy montażowe, ocynkowane

Taśmy montażowe perforowane Eurotec służą jako element usztywniający, łączący i mocujący. Ponadto pomagają utrzymać porządek przy układaniu kabli, dzięki czemu prace przebiegają sprawnie i zgodnie z planem. Takie rozwiązanie nie tylko wygląda bardziej profesjonalnie, ale również zwiększa poziom bezpieczeństwa. Pozwala ono uniknąć przypadkowego uszkodzenia kabla podczas wiercenia.



Material

- Ocynkowane

Zalety

- Wszechstronne zastosowanie
- Mocowanie rur, przewodów i montaż konstrukcji podwieszanych

Tabela artykułów

Taśmy montażowe perforowane						
Nr art.	Wymiar [mm] ^{a)}	Otwór Ø [mm]	Powłoka	F _{RK} [N] ^{b)}	F _{Rd} [N] ^{c)}	Opak. *
944915	12 x 0,75 x 10.000	5,0	ocynkowane	1416	1132	5
944916	17 x 0,75 x 10.000	6,5	ocynkowane	2693	2154	5
944919	25 x 0,75 x 10.000	8,5	ocynkowane	3120	2632	5

a) Szerokość × grubość × wysokość

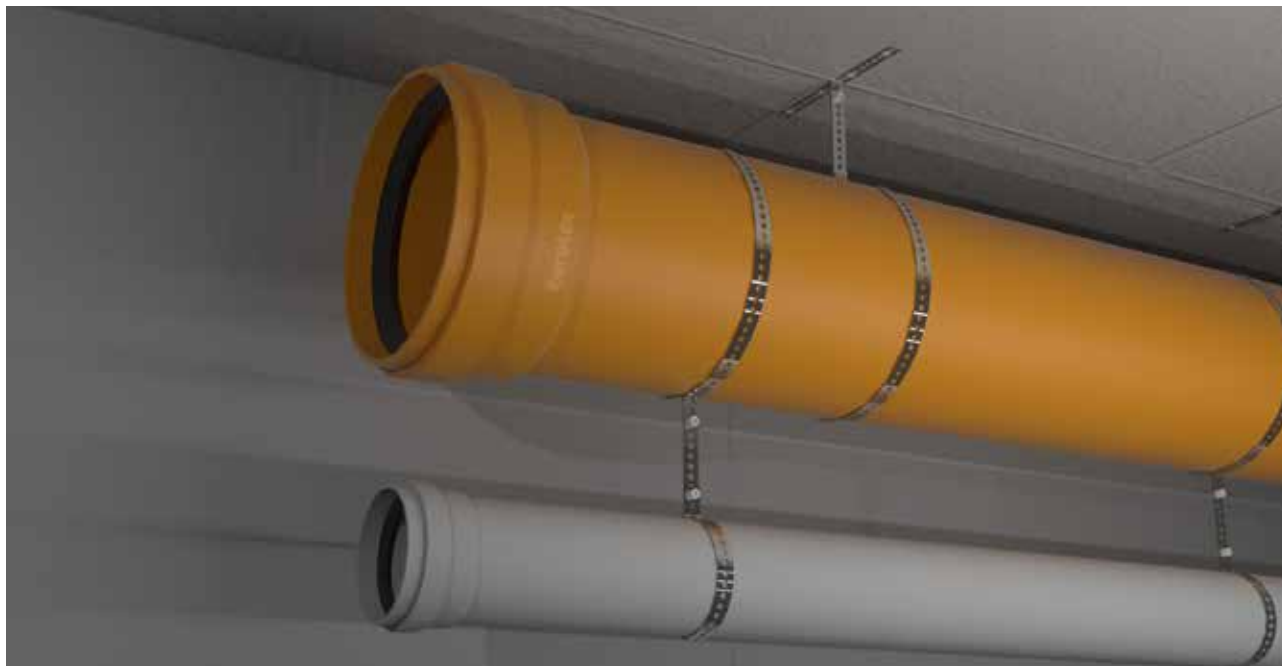
b) Wartości charakterystycznych nośności F_{RK} nie można zrównywać z maksymalnym możliwym oddziaływaniem (maks. siłą).

c) Charakterystyczna nośność jest pomniejszana o współczynnik bezpieczeństwa materiału $\gamma_m = 1,25$. Nośność wymiarowaną F_{Rd} oblicza się w następujący sposób: $F_{Rd} = F_{RK} / \gamma_m$

Instrukcja użycia

Do mocowania rurociągów z rur miedzianych bezwzględnie powinno się używać taśm montażowych perforowanych powlekanych tworzywem sztucznym, ze względu na reakcję obu metali w bezpośrednim zetknięciu (niebezpieczeństwo korozji kontaktowej).

Ilustracje z zastosowań



Jeżeli nie są Państwo zaznajomieni z zasadami stosowania tego produktu, zwłaszcza z jego użyciem w sposób zgodny z przeznaczeniem, prosimy koniecznie skontaktować się z naszym działem technologicznym (technik@eurotec.team).