

Arkusz parametrów produktu – Szyna elewacyjna CoverFix

Opis produkt

Do niewidocznego mocowania drewna elewacyjnego.



Materiał

- Aluminium, czarny

Zalety/Specyfikacja

- Niewidoczne mocowania śrubowe
- Idealna konstrukcyjna ochrona drewna
- Wentylowany system elewacyjny z montażem dystansowym
- Podlegająca oddziaływaniu czynników atmosferycznych powierzchnia drewna elewacyjnego pozostaje nieuszkodzona.
- Prosty i racjonalny montaż

Tabela produktu

Szyna elewacyjna CoverFix		
Nr art.	Wymiar [mm] ^{a)}	Opak.
975672	800 x 20 x 8	1

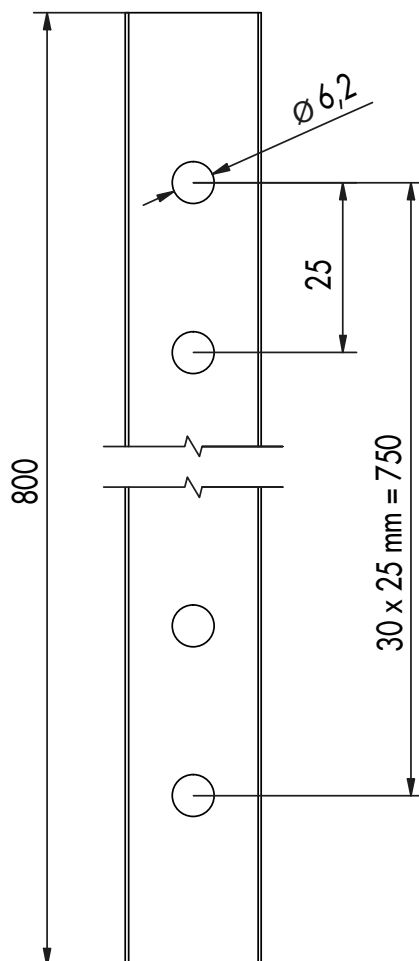
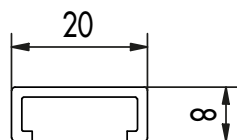
a) Długość x Szerokość x Głębokość

Montaż

- Skrócić szynę elewacyjną CoverFix do żądanej długości.
- Nałożyć szynę elewacyjną CoverFix na tylną stronę deski elewacyjnej i osadzić śruby montażowe.
- Powtórzyć proces na każdej kolejnej desce elewacyjnej z przesunięciem.
- Dokręcić deskę elewacyjną do kontrłaty śrubami ustalającymi.
- Zamocować kolejną deskę elewacyjną, zwracając przy tym uwagę na odstęp między poszczególnymi deskami.
Gotowe!

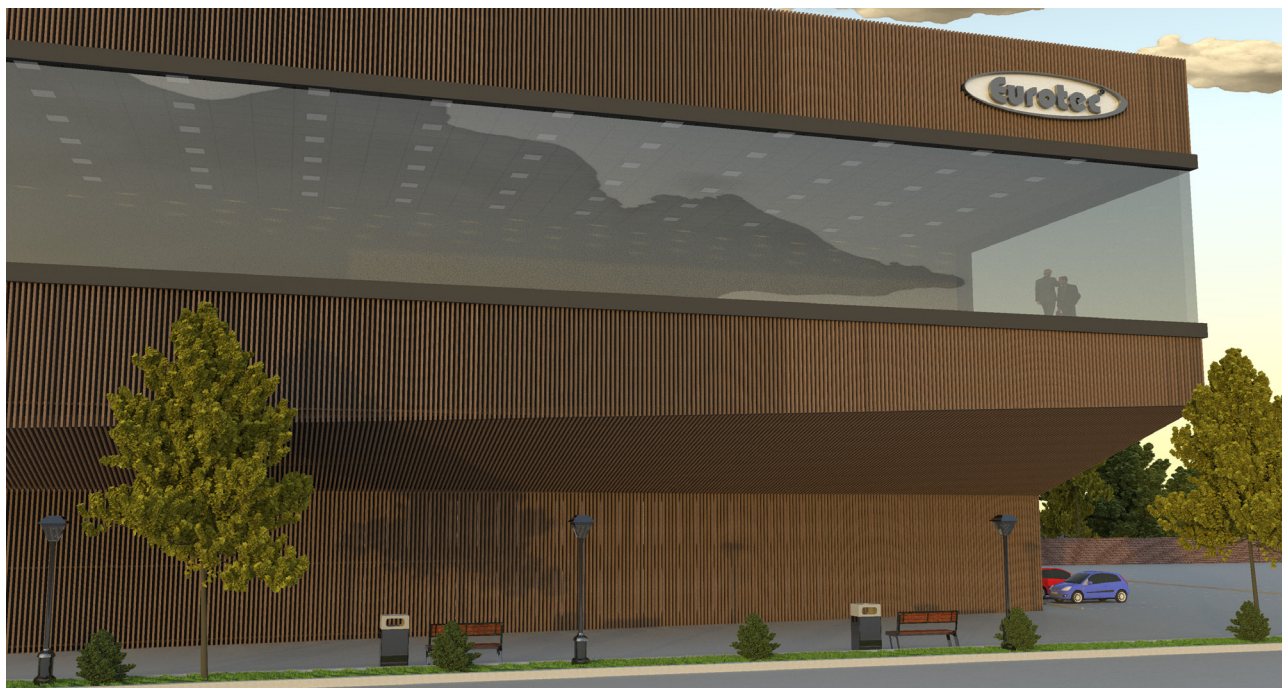
Arkusz parametrów produktu – Szyna elewacyjna CoverFix

Rysunki



Arkusz parametrów produktu – Szyna elewacyjna CoverFix

Ilustracja



Jeżeli nie są Państwo zaznajomieni z zasadami stosowania tego produktu, zwłaszcza z jego użyciem w sposób zgodny z przeznaczeniem, prosimy koniecznie skontaktować się z naszym działem technologicznym (Technik@eurotec.team).