

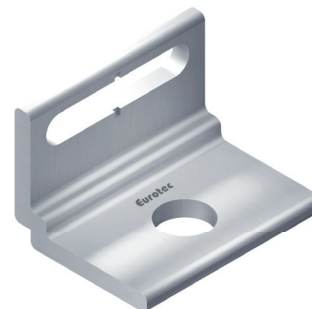
## Arkusz parametrów produktu – Aluminiowy kątownik do betonu

### Opis produktu

Aluminiowy kątownik do betonu Eurotec umożliwia montaż aluminiowych profili systemowych EVO, EVO Light i Eveco na betonie.

### Materiał

- Aluminium



### Zalety

- Prosty i szybki montaż
- Otwór okrągły służy do mocowania śrubą do betonu typu rock łeb sześciokątny/łeb sześciokątny z kołnierzem 7,5 mm na betonie
- Otwór podłużny do wyrównania wydłużenia materiałowego aluminium
- Możliwość łączenia z wymienionymi aluminiowymi profilami systemowymi Eurotec:
  - Aluminiowy profil systemowy EVO
  - Aluminiowy profil systemowy EVO Light
  - Aluminiowy profil systemowy Eveco

### Tabela artykułów

Aluminiowy kątownik do betonu				
Nr art.	Wymiar [mm] <sup>a)</sup>	Ø Otworu okrągłego [mm]	Ø Otwór podłużny [mm] <sup>b)</sup>	Opak.*
975661	19,75 x 22,75 x 30	8	20 x 4,5	10

a) Wysokość × długość × szerokość

b) długość × szerokość

\* W zestawie ze śrubą typu Thermofix 4,2 × 17 mm. Śruba do betonu typu rock do kotwienia w betonie nie jest dołączona do zestawu i należy ją zamówić oddzielnie

### Instrukcja użycia

Wkręt do mocowania w profilu musi być umieszczony w środku podłużnego otworu. Na kątowniku znajduje się stosowne oznaczenie. Z uwagi na rozszerzalność liniową aluminium wkręt może być wkręcony tylko tak, jak w połączeniu kształtowym, lub dokręcony siłą ręki. Zbyt mocne dokręcenie wkrętu może spowodować jego złamanie. Należy zachować odległości pomiędzy krawędziami a wkrętem do betonu. Można je znaleźć w katalogu lub uzyskać pod adresem technik@eurotec.team.

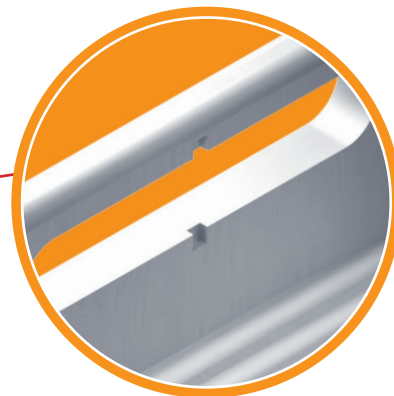
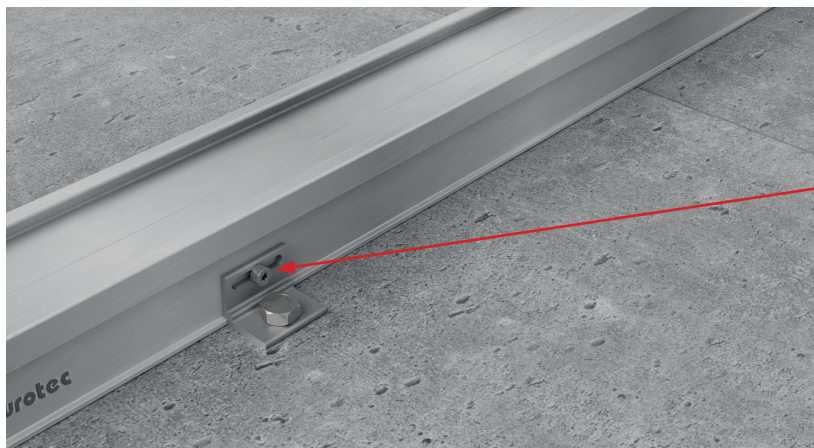
Wkręty do betonu Rock nadają się tylko do użycia we właściwym otoczeniu. W przypadku otoczenia problematycznego pod względem klimatycznym należy zastosować wyłącznie odpowiedni materiał (np. stal szlachetną).

Strona 1 z 2

## Arkusz parametrów produktu – Aluminiowy kątownik do betonu

### Ilustracje z zastosowań

Aluminiowy kątownik do betonu w połączeniu z aluminiowym profilem systemowym EVO



Oznaczenia do montażu wkrętu

Aluminiowy kątownik do betonu w połączeniu z aluminiowym profilem systemowym EVO Light



Aluminiowy kątownik do betonu w połączeniu z aluminiowym profilem systemowym Eveco



Jeżeli nie są Państwo zaznajomieni z zasadami stosowania tego produktu, zwłaszcza z jego użyciem w sposób zgodny z przeznaczeniem, prosimy koniecznie skontaktować się z naszym działem technologicznym (Technik@eurotec.team).