

Arkusz parametrów produktu – Tri-Deck-Tec

Opis produktu

Tri-Deck-Tec wykonany z hartowanej stali nierdzewnej to wkręt który został opracowany specjalnie do mocowania WPC (kompozytu drewniano-plastikowego). Deski tarasowe do konstrukcji wsporczych WPC lub drewnianych. Wkręt posiada dodatkowo wzmocniony frez, a w jego wnętrzu biegnie gwint pod główką w przeciwnym kierunku i stożkowa główka z napędem TX. W połączeniu z Drill-Stop, stożkowa główka pasuje do deski tarasowej WPC.

Tworzywo

- Stal Hartowana nierdzewna (C1)

Korzyść

- Zmniejszone ryzyko rozszczepiania drewna
- Gwint pod główką zapewnia szybkie wkręcanie
- Gwint pod główką zapewnia doskonałe dociągnięcie materiału za pomocą wkręta
- Mały łeb stożkowy odwrócony dla redukcji efektu widokowego wkrętu
- Redukcja momentu obrotowego przez zastosowanie trójkątnej konstrukcji pierwszej części wkrętu i gwintu
- Zmniejszenie ryzyka zerwania śruby podczas wkręcania zapewnia trójkątna geometria

Button:

Wkręty z kolorową Główką do desek z kompozytu (WPC)



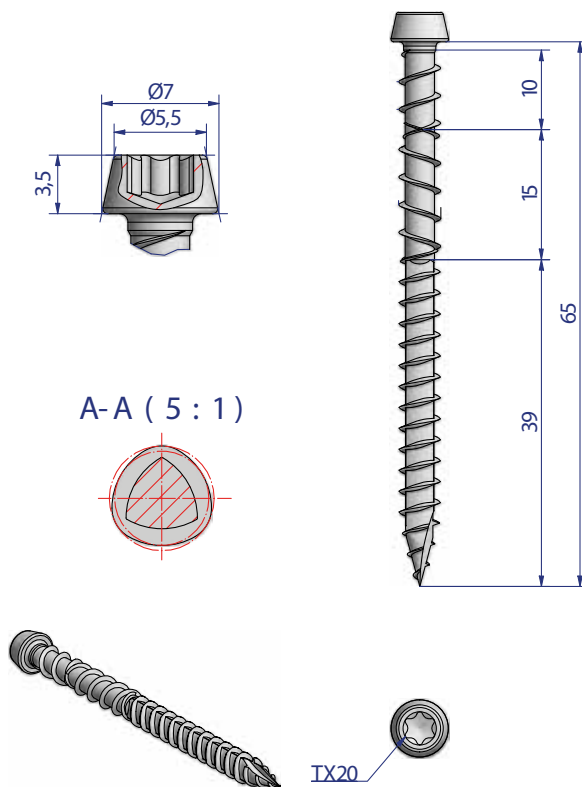
Arkusz parametrów produktu – Tri-Deck-Tec

Tabela wyrobu

Nr wyrobu	Wymiar Ød x L [mm]	Kolor	Napęd	Opak
905809	5,0 x 65	Blank	TX20	200
BR905809-EIMER	5,0 x 65	Braun	TX20	250*
C905809-EIMER	5,0 x 65	Holzkohle	TX20	250*
CR905809-EIMER	5,0 x 65	Cream	TX20	250*
GR905809-EIMER	5,0 x 65	Grau	TX20	250*
OAK905809-EIMER	5,0 x 65	Oak	TX20	250*
RW905809-EIMER	5,0 x 65	Redwood	TX20	250*

* Dostarczane w wiaderku włącznie z ogranicznikiem wiertła i bit TX20.

Rysunek



Arkusz parametrów produktu – Tri-Deck-Tec

PORADY EKSPERTA dotyczące budowy drewnianych tarasów

Deska drewniana = wiercenie pilotażowe

Podczas budowania tarasu z drewna przy wykorzystaniu wiercenia pilotowego i wstępnego podcięcia deski tarasowej jest zalecane w każdych okolicznościach.

Dotyczy to zarówno miękkiego drewna iglastego, jak i twardego

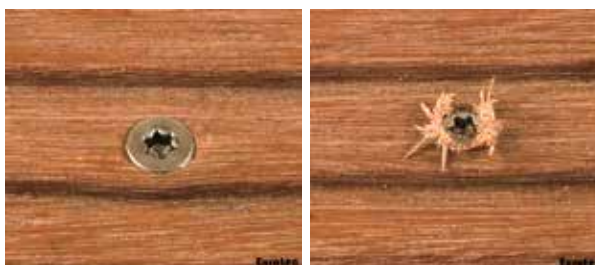
Bez drzazg, bez ścinania!

Wiercenie pilotażowe za pomocą Drill-Stop i

specjalnie opracowanej geometrii wkrętów

Tri-Deck-Tec zapobiega rozszczepianiu i

uszkodzeniu deski tarasowej w maksymalnym stopniu.



Jeśli nie jesteś zaznajomiony z tym, jak ten produkt jest używany, a zwłaszcza z przeznaczeniem produktu, skontaktuj się z naszym działem technologii lub doradcą technicznym (Technik@eurotec.team).