

SCHEDA TECNICA PRODOTTO

VITE PER COSTRUZIONE TETTO TOPDUO

DESCIZIONE PRODOTTO

Con la vite per costruzione tetto Topduo è possibile fissare isolamenti termici sopra a falsi puntoni resistenti e non resistenti alla pressione. Inoltre l'elevata resistenza all'estrazione in entrambi i legni di collegamento rende la Topduo interessante anche per molte altre applicazioni nelle costruzioni in legno. La vite ha una filettatura doppia ed è disponibile con testa larga e testa cilindrica.

VANTAGGI

- Possibilità d'impiego nelle classi di utilizzo 1 e 2 secondo DIN EN 1995 (Eurocode 5)
- La filettatura doppia permette il fissaggio di materiali isolanti resistenti e non resistenti alla pressione
- In seguito all'elevata resistenza all'estrazione può essere utilizzata in modo universale per molte applicazioni nelle costruzioni in legno
- Resistenza alla sollecitazione meccanica
- Nessuna percussione delle viti grazie all'inserto TX
- Vantaggi della punta della vite
 - Coppia di avvitamento ridotta
 - Effetto di fessurazione ridotto
 - Migliore "presa" della vite



Topduo testa cilindrica



Topduo testa larga

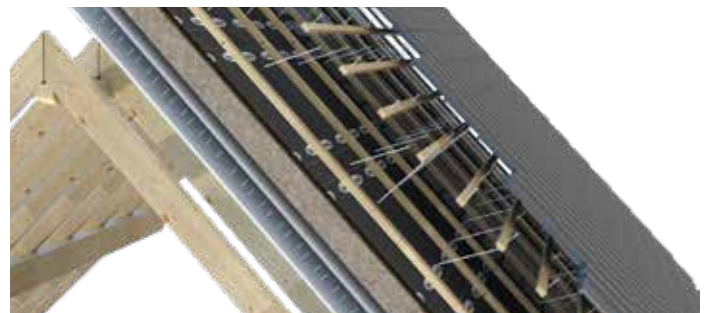
MATERIALE

- Acciaio al carbonio temprato

ILLUSTRAZIONI PER L'UTILIZZO



Fissaggio di una facciata mediante listelli di legno disposti perpendicolarmente e Topduo, vite per la costruzione di tetti



Isolamento su falsi puntoni in un tetto a spiovente mediante Topduo, vite per la costruzione di tetti

SCHEMA TECNICA PRODOTTO

VITE PER COSTRUZIONE TETTO TOPDUO

CERTIFICAZIONE

- Valutazione tecnica europea ETA-11/0024:
 - Viti autoperforanti come mezzo di fissaggio del legno per Ø da 3,5 a Ø 12,0 mm
 - Per il fissaggio di isolamento sopra ai falsi puntoni a partire da un Ø di 6,0 mm (normalmente con Ø di 8,0 mm)



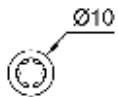
TABELLA DEI PRODOTTI

Vite per costruzione tetto Topduo

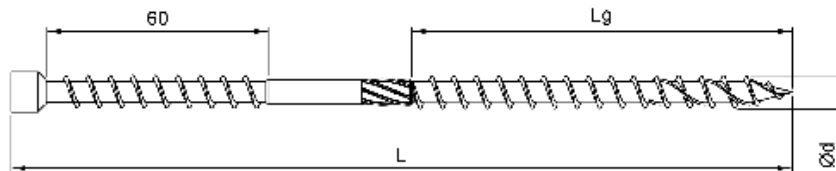
Art. no.	Dimensioni Ød x L [mm]	Filettatura sotto testa	Lunghezza del filetto lg [mm]	Diametro testa Ødh [mm]	Inserito	Pz./conf
Testa larga						
945870	8 x 165	60	66	16,0	TX40●	50
945871	8 x 195	60	95	16,0	TX40●	50
945813	8 x 225	60	95	16,0	TX40●	50
945814	8 x 235	60	95	16,0	TX40●	50
945815	8 x 255	60	95	16,0	TX40●	50
945816	8 x 275	60	95	16,0	TX40●	50
945817	8 x 302	60	95	16,0	TX40●	50
945818	8 x 335	60	95	16,0	TX40●	50
945819	8 x 365	60	95	16,0	TX40●	50
945820	8 x 397	60	95	16,0	TX40●	50
945821	8 x 435	60	95	16,0	TX40●	50
945843	8 x 472	60	95	16,0	TX40●	50
Testa cilindrica						
946027	8 x 165	60	95	10,0	TX40●	50
946028	8 x 195	60	95	10,0	TX40●	50
945956	8 x 225	60	95	10,0	TX40●	50
945965	8 x 235	60	95	10,0	TX40●	50
945957	8 x 255	60	95	10,0	TX40●	50
945958	8 x 275	60	95	10,0	TX40●	50
945960	8 x 302	60	95	10,0	TX40●	50
945961	8 x 335	60	95	10,0	TX40●	50
945962	8 x 365	60	95	10,0	TX40●	50
945963	8 x 397	60	95	10,0	TX40●	50
945964	8 x 435	60	95	10,0	TX40●	50

SCHEMA TECNICA PRODOTTO**VITE PER COSTRUZIONE TETTO
TOPDUO****DISEGNI**

- Topduo testa cilindrica

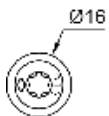


Vista frontale

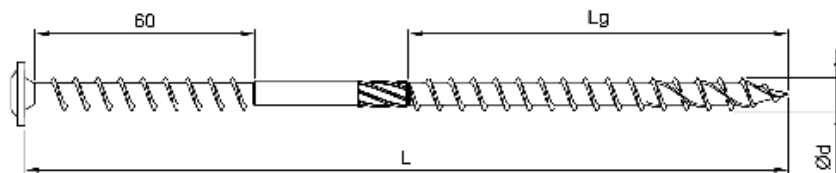


Vista laterale

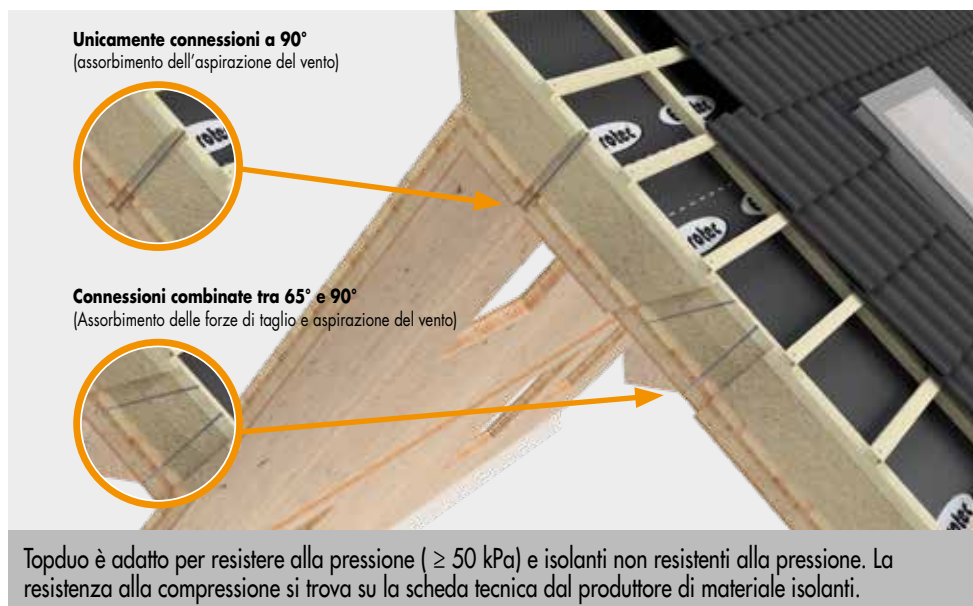
- Topduo testa larga



Vista frontale



Vista laterale

OPZIONI DI FISSAGGIO:

SCHEDA TECNICA PRODOTTO

VITE PER COSTRUZIONE TETTO TOPDUO

DETERMINAZIONE DELLA QUANTITÀ DI VITI TOPDUO

MATERIALI ISOLANTI STATICI NON RESISTENTI ALLA COMPRESSIONE CON $\sigma_{10\%} < 50 \text{ KPA}$

Esempio di dimensionamento per le ipotesi citate, il dimensionamento basato su progetti può dare risultati significativamente più convenienti

		Numero di viti Topduo per m ²													
Spessore del materiale isolante		40	60	80	100	120	140	140	160	180	200	220	240	260	280
Spessore dell'armatura (su falsi puntoni)		24	24	24	24	24	-	24	24	24	24	24	24	24	24
Dimensione Topduo TL o TC ^{a)}		8 x 165 ^{b)}	8 x 195 ^{b)}	8 x 225	8 x 235	8 x 255	8 x 275	8 x 302	8 x 335	8 x 335	8 x 365	8 x 365	8 x 397	8 x 435	8 x 435
		[mm]	[mm]	[mm]	[mm]	[mm]	[mm]	[mm]	[mm]	[mm]	[mm]	[mm]	[mm]	[mm]	[mm]
Zona di carico della neve 2 ^{c)} Zona di vento 4 ^{d)} Altezza s.l.m. ≤ 285 m	0° ≤ DN ≤ 10°	2,20	2,20	2,38	2,38	2,38	2,38	2,38	2,29	2,29	2,48	3,01	3,57	4,08	4,76
	10° < DN ≤ 25°	2,38	2,38	2,60	2,60	2,60	2,60	2,60	2,60	2,60	3,17	3,81	4,40	e)	e)
	25° < DN ≤ 40°	2,72	2,72	3,01	3,01	3,01	3,01	3,01	3,01	3,01	3,57	4,40	5,19	e)	e)
	40° < DN ≤ 60°	2,86	3,01	3,17	3,17	3,36	3,36	3,36	3,36	3,36	3,57	4,40	5,19	e)	e)
Zona di carico della neve 3 ^{g)} Zona di vento 2 ^{g)} Altezza s.l.m. ≤ 600 m	0° ≤ DN ≤ 10°	1,79	1,79	1,97	2,04	2,04	2,04	2,04	2,12	2,60	3,81	4,40	5,19	e)	e)
	10° < DN ≤ 25°	2,29	2,29	2,48	2,60	2,60	2,60	2,60	2,72	3,36	4,76	e)	e)	e)	e)
	25° < DN ≤ 40°	2,38	2,48	2,72	2,72	2,72	2,86	2,86	2,86	3,57	5,19	e)	e)	e)	e)
	40° < DN ≤ 60°	2,60	2,60	2,86	2,86	2,86	2,86	2,86	3,01	3,57	5,19	e)	e)	e)	e)

a) L'indicazione delle quantità si riferisce sempre a un valore sfavorevole da Topduo TL e TC

b) Solo Topduo TL, c) Comprende la zona di carico della neve 1, 2 e 2*, d) Comprende tutte le zone di vento ad eccezione delle isole del Mare del Nord

e) Si consiglia di utilizzare il nostro servizio di dimensionamento basato su progetti. Gli esempi di dimensionamento qui riportati rappresentano casi sfavorevoli, cioè sicuri dal punto di vista statico.

f) Comprende la zona di carico della neve 1, 2 e 3, g) Comprende la zona di vento 1 e 2 (entroterra)

Ulteriori ipotesi:

Dimensionamento con il software di dimensionamento ECS secondo ETA-11/0024, angolo di avvistamento 65°, tetto a due falde, linea di colmo da terra max. 18 m, densità apparente isolamento 1,50 kN/m³, falsi puntoni C24 8/ ≥ 12 cm, controlistello C24 4/6 cm,

distanza falsi puntoni 0,70 m, peso proprio copertura 0,55 kN/m², griglia paraneve presente; determinazione della quantità con rif. all'azione del vento in base all'area del tetto più sfavorevole. Tutti i valori riportati devono essere considerati in rapporto alle ipotesi effettuate. Essi rappresentano pertanto degli esempi di dimensionamento e valgono con riserva di errori di serie e di stampa.

Attenzione: questi sono ausili per la progettazione. I progetti devono essere dimensionati esclusivamente da persone autorizzate.

SCHEDA TECNICA PRODOTTO

VITE PER COSTRUZIONE TETTO TOPDUO

DETERMINAZIONE DELLA QUANTITÀ DI VITI TOPDUO

MATERIALI ISOLANTI STATICI NON RESISTENTI ALLA COMPRESSIONE CON $\sigma_{10\%} \geq 50 \text{ KPA}$

Esempio di dimensionamento per le ipotesi citate, il dimensionamento basato su progetti può dare risultati significativamente più convenienti

		Numero di viti Topduo per m ²													
Spessore del materiale isolante		40	60	80	100	120	140	160	180	200	220	240	260	280	300
Spessore dell'armatura (su falsi puntoni)		24	24	24	24	24	24	24	24	24	24	24	24	24	24
Dimensione Topduo TL o TC ^{d)}		8 x 195 ^{b)}	8 x 225	8 x 235	8 x 255	8 x 275	8 x 302	8 x 335	8 x 335	8 x 365	8 x 365	8 x 397	8 x 435	8 x 435	8 x 472 ^{d)}
		[mm]	[mm]	[mm]	[mm]	[mm]	[mm]	[mm]	[mm]	[mm]	[mm]	[mm]	[mm]	[mm]	[mm]
Zona di carico della neve 2 ^{*c)} Zona di vento 4 ^{d)} Altezza s.l.m. ≤ 285 m	0° ≤ DN ≤ 10°	1,96	2,06	2,06	2,06	2,06	2,06	2,06	2,06	2,06	2,06	2,12	1,80	2,40	2,32
	10° < DN ≤ 25°	2,11	2,05	1,97	1,94	1,97	1,90	1,85	2,14	2,01	2,74	2,57	2,38	3,23	2,93
	25° < DN ≤ 40°	2,48	2,41	2,28	2,35	2,41	2,35	2,18	2,67	2,49	3,48	3,22	2,96	4,42	3,79
	40° < DN ≤ 60°	2,31	2,30	2,56	2,65	2,74	2,65	2,42	2,96	2,74	4,00	3,70	3,48	4,87	4,47
Zona di carico della neve 3 ^{f)} Zona di vento 2 ^{g)} Altezza s.l.m. ≤ 400 m	0° ≤ DN ≤ 10°	2,65	2,54	2,39	2,34	2,26	2,23	2,34	2,34	2,16	2,46	2,32	2,19	2,86	2,65
	10° < DN ≤ 25°	4,04	3,81	3,55	3,33	3,33	3,15	3,15	2,99	2,99	3,66	3,37	3,06	4,37	3,74
	25° < DN ≤ 40°	4,46	4,16	3,84	3,58	3,58	3,58	3,37	3,37	3,37	4,67	4,20	3,92	e)	e)
	40° < DN ≤ 60°	3,55	3,26	3,26	3,26	3,44	3,26	2,96	3,66	3,44	e)	4,67	4,27	e)	e)

a) L'indicazione delle quantità si riferisce sempre a un valore sfavorevole da Topduo TL e TC

b) Solo Topduo TL, c) Comprende la zona di carico della neve 1, 2 e 2* rispettivamente con griglia paraneve, d) Comprende tutte le zone di vento ad eccezione delle isole del Mare del Nord

e) Si consiglia di utilizzare il nostro servizio di dimensionamento basato su progetti. Gli esempi di dimensionamento qui riportati rappresentano casi sfavorevoli, cioè sicuri dal punto di vista statico.

f) Comprende la zona di carico della neve 1, 2 e 3, g) Comprende la zona di vento 1 e 2 (entroterra)

Ulteriori ipotesi:

Dimensionamento con il software di dimensionamento ECS secondo ETA-11/0024, angolo di avvitemento vite per la compensazione della spinta del tetto 65°/vite di compensazione per l'azione del vento 90°, tetto a due falde, linea di colmo da terra max. 18 m, densità apparente isolamento 1,50 kN/m³, falsi puntoni C24 8/ ≥ 12 cm, controlistello C24 4/6 cm, distanza falsi puntoni 0,70 m, peso proprio copertura 0,55 kN/m², griglia paraneve presente, determinazione della quantità con rif. all'azione del vento in base all'area del tetto più sfavorevole.

Tutti i valori riportati devono essere considerati in rapporto alle ipotesi effettuate. Essi rappresentano pertanto degli esempi di dimensionamento e valgono con riserva di errori di serie e di stampa.

Attenzione: questi sono ausili per la progettazione. I progetti devono essere dimensionati esclusivamente da persone autorizzate.

Se non si ha familiarità con l'uso di questo prodotto, in particolare l'uso previsto, si prega di contattare il nostro dipartimento di ingegneria delle applicazioni (technik@eurotec.team).