

SCHEDA TECNICA PRODOTTO T-STICK

DESCRIZIONE PRODOTTO

La punta a T (T-Stick) viene **inserita tra due tavole di legno** e fissata con una piastra in acciaio nella scanalatura della tavola. Si crea in questo modo una superficie in legno, esteticamente gradevole, senza teste di viti visibili. **La distanza tra le tavole viene mantenuta automaticamente grazie alla punta a T. La distanza di circa 9 mm dalla struttura di supporto consente una buona aerazione sotterranea**, in questo modo si riduce la formazione di umidità. La **durata utile viene così positivamente influenzata**.

Con il rispetto delle indicazioni per la posa di Eurotec, la punta a T consente **un facile posizionamento delle tavole** prima che queste vengano definitivamente fissate mediante le viti. Dopo l'avvitamento le tavole alloggiano in posizione assolutamente fissa. Nel caso si debba sostituire una tavola con questo sistema ciò è possibile anche **dopo aver terminato la realizzazione della terrazza**.



VANTAGGI

- Soluzioni di fissaggio indirette/non visibili
- La sistemazione successiva o la sostituzione di singole tavole è possibile in qualsiasi momento.
- Compatibile con strutture classiche in legno così come con il nostro moderno profilo modulare in alluminio e il sistema di supporto HKP per terrazze
- Distanza tra le tavole uniforme di 6 mm
- Supporta la protezione costruttiva del legno
- Resistente agli agenti atmosferici

IMMAGINE RELATIVA ALL'UTILIZZO



La punta a T consente di mantenere una distanza uniforme tra le tavole.

MATERIALE

- La punta a T è composta da una croce in materiale sintetico resistente agli agenti atmosferici, rinforzata da fibra di vetro con piastra in acciaio inox più viti in acciaio inox.

SCHEDA TECNICA PRODOTTO T-STICK

TABELLA DEL PRODOTTO

Art. no.	Descrizione prodotto	Materiale	Piastra in acciaio inox*	Pz./conf. **
111857	T-Stick	Plastica, nera	A2	125
	Vite di foratura	Acciaio inox temprato 1.4006, nero		

*Piastra in acciaio inox in formato A4 disponibile su richiesta

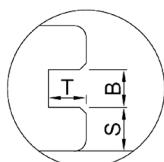
**Fornitura inclusa vite autopercorante Ø 4,2 x 43 TX15, adatta per sottostrutture in legno e alluminio con spessore della parete fino a 3 mm.

GEOMETRIA DI SCANALATURA

Il T-Stick è adatto a tavole con la seguente geometria di scanalatura:		
Profondità T della scanalatura:	Larghezza B della scanalatura:	Spessore S delle pareti della scanalatura:
≥ 7,5 mm	≥ 2,5 mm	≥ 5,5 - 12,5 mm

L'idoneità del tipo di legno deve eventualmente essere stabilita dal produttore/fornitore del legname.

- Profondità della scanalatura T: ≥ 7,5 mm
- Larghezza della scanalatura B: ≥ 2,5 mm
- Spessore della guancia della scanalatura S: ≥ 5,5 - 12,5 mm



NOTA

Adatto solo a legni non soggetti a dilatazioni e restringimenti e a WPC.

Esistono due tipi di varianti:

- 1) **Piastra in acciaio inox A2** per il normale ambito esterno.
- 2) **Piastra in acciaio inox A4** per ambiente contenente cloro e acqua salmastra (per acqua marina), nonché per legnami tanninici (per esempio robinia, rovere).

UTILIZZO

Per legni con densità elevata e/o elevato ritiro e rigonfiamento e solo moderata stabilità (stabilità di dimensione) è sconsigliato l'utilizzo del T-Stick.

Ciò riguarda in particolare i tipi di legno quali Cumarú, Massaranduba e Robinia (pseudoacacia). Nella scelta del legno si dovrebbe inoltre attribuire particolare importanza a una buona classificazione dei tagli (tra l'altro, l'esclusione delle cosiddette "tavole a taglio tangenziale") e a un buon condizionamento (regolazione dell'equilibrio igroscopico) delle tavole per terrazze.

L'idoneità del tipo di legno deve eventualmente essere stabilita dal produttore/fornitore del legname.

SCHEMA TECNICA PRODOTTO T-STICK

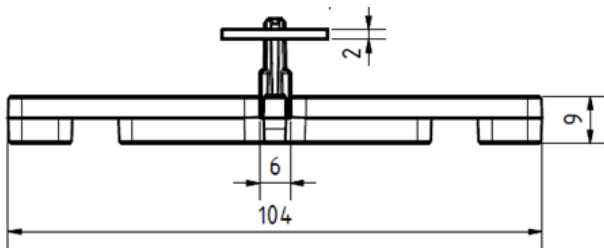
COPPIA DI SERRAGGIO



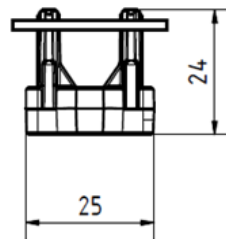
UTILIZZARE UNA COPPIA DI TORSIONE BASSA

Una coppia troppo elevata può determinare danni o un cattivo funzionamento della connessione. Pertanto prestare attenzione alla modifica delle regolazioni della coppia di serraggio e alla disattivazione della funzione di percussione dell'avvitatore.

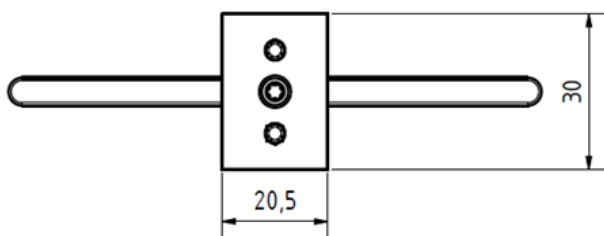
DISEGNI



Vista laterale



Vista anteriore



Vista dall'alto

Se non si ha familiarità con l'uso di questo prodotto, in particolare l'uso previsto, si prega di contattare il nostro dipartimento di ingegneria delle applicazioni (Technik@eurotec.team).