

## SCHEDA TECNICA PRODOTTO

## STARTERCLIP

### DESCRIZIONE PRODOTTO

Se i rivestimenti di terrazze sono fissati in modo indiretto/non visibile, i terminali bordo con le costruzioni circostanti (ad es. di case o muri) sono particolarmente problematici.

La StarterClip di Eurotec è stata sviluppata **specificatamente per questi terminali bordo**.

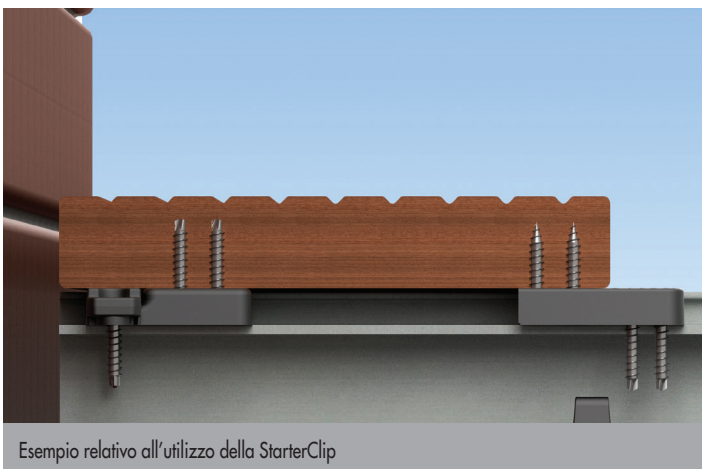
### VANTAGGI/CARATTERISTICHE

- Soluzione di fissaggio indiretta/non visibile per terminali bordo
- Favorisce la protezione strutturale del legno con una distanza tra le tavole di ca. 10 mm dalla sottostruttura
- Resistente agli agenti atmosferici

### MATERIALE

- Poliammide 66 con 30% rinforzo a fibre ottiche (PA 66-GF 30) in nero

### IMMAGINE RELATIVA ALL'UTILIZZO



# SCHEDA TECNICA PRODOTTO

# STARTERCLIP

## TABELLA DEL PRODOTTO

Art. no.	Materiale	Pz./conf.*
975591	Plastica rigida	10

\*40 viti sono comprese nella fornitura

## COPPIA DI SERRAGGIO



**UTILIZZARE UNA COPPIA DI TORSIONE BASSA**

Una coppia troppo elevata può determinare danni o un cattivo funzionamento della connessione. Pertanto prestare attenzione alla modifica delle regolazioni della coppia di serraggio e alla disattivazione della funzione di percussione dell'avvitatore.



## INDICAZIONI DI UTILIZZO

La StarterClip può essere utilizzata esclusivamente per tavole per terrazze non soggette a dilatazione.

Le tavole per terrazze non soggette a dilatazione comprendono tra l'altro i seguenti tipi di legno, metodi di trattamento e materiali compositi:

- Larice
- Douglasia
- Wood-Polymer-Composites (WPC)
- Legni termo-trattati duri e di conifera
- Legno acetilato

Per legni con densità elevata e/o elevato ritiro e rigonfiamento e solo moderata stabilità (stabilità di dimensione), è sconsigliato l'utilizzo della StarterClip. Ciò riguarda in particolare i tipi di legno quali Cumarú, Ipé, Massaranduba e Robinia (pseudoacacia).

Nella scelta del legno si dovrebbe inoltre attribuire particolare importanza a una buona selezione (tra l'altro l'esclusione di tavole inserite con cambio di rotazione e le cosiddette "Tavole con vene" e applicare un buon condizionamento (regolazione dell'umidità di inserimento) delle tavole per terrazze.

**L'idoneità del tipo di legno deve eventualmente essere stabilita dal produttore/fornitore del legname.**

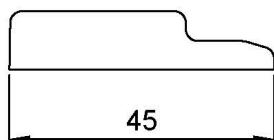
La StarterClip di Eurotec è particolarmente adatta in combinazione con i seguenti prodotti:

- Profili modulari in alluminio (escluso il profilo modulare in alluminio EVO Light & Eveco)
- Sistema di supporto HKP
- Elemento scorrevole per terrazze/Mini elemento scorrevole per terrazze
- T-Stick
- Distanziatori Tenax

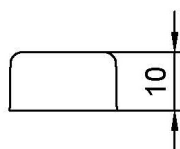
# SCHEMA TECNICO PRODOTTO

# STARTERCLIP

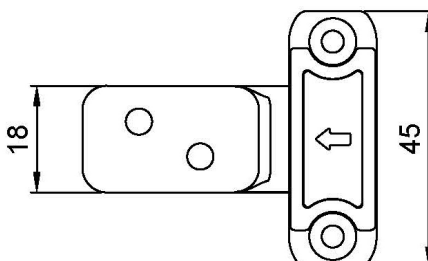
## DISEGNI



Vista laterale



Vista anteriore



Vista dall'alto

Se non si ha familiarità con l'uso di questo prodotto, in particolare l'uso previsto, si prega di contattare il nostro dipartimento di ingegneria delle applicazioni (Technik@eurotec.team).