

## Scheda tecnica prodotto – Basi per elementi angolari SonoTec

### Descrizione prodotto

La base per elementi angolari SonoTec integra in modo perfetto gli elementi angolari Eurotec e gli elementi a sistema angolare CLT. Le basi sono prodotte in materiale SK04, un composto di sughero e gomma naturale. Il prodotto è particolarmente adatto per smorzare le oscillazioni nelle applicazioni in cui sono necessari valori di isolamento molto elevati. Le basi per elementi angolari SonoTec sono utilizzate come isolanti non visibili (tappetini/strisce) con bassa frequenza di risonanza e peso medio-basso.



### Materiale

- Sughero SK04

### Vantaggi

- Semplice montaggio con posa sotto l'elemento
- Materiale resistente
- Non visibile
- Elevato assorbimento del peso
- Conforme al REACH

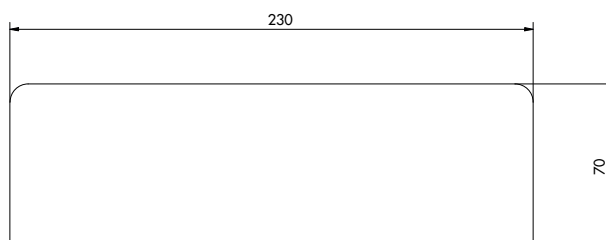
### Tabella dei prodotti

Basi per elementi angolari SonoTec				
Art. no.	Dimensioni [mm]	Adatte a		Pz./conf.
		Art. no.	Descrizione	
945311	6 x 70 x 230	954088	Elementi angolari HH piatti	5
945312	4 x 80 x 240	954180	Elementi a sistema angolare CLT	5
945314	6 x 100 x 230	954087	Elementi angolari HB piatti	5
945313	6 x 120 x 230	954112	Elementi angolari 120 x 230 mm	5

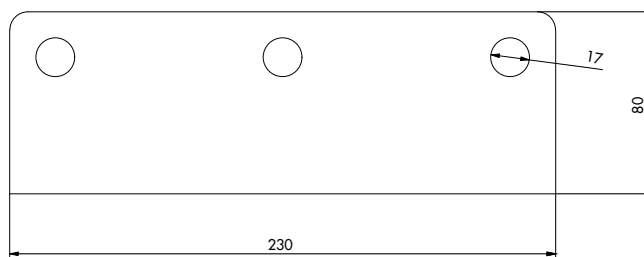
## Scheda tecnica prodotto – Basi per elementi angolari SonoTec

## Disegni

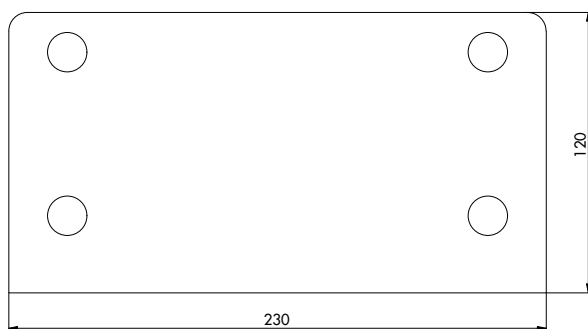
- Basi per elementi angolari SonoTec per elementi angolari HH piatti



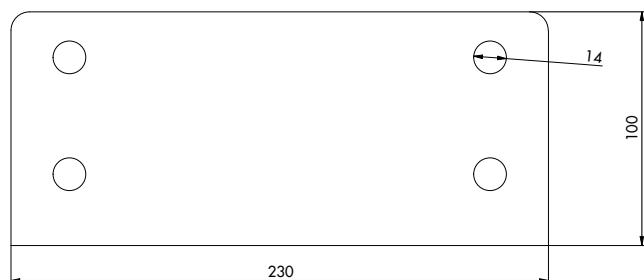
- Basi per elementi angolari SonoTec per elementi a sistema angolare CLT



- Basi per elementi angolari SonoTec per elementi angolari 120 x 230 mm



- Basi per elementi angolari SonoTec per elementi angolari HB piatti

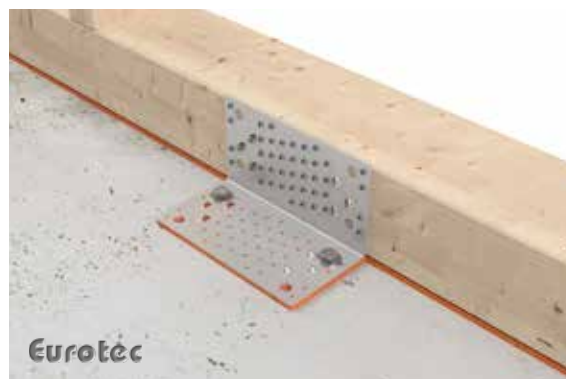
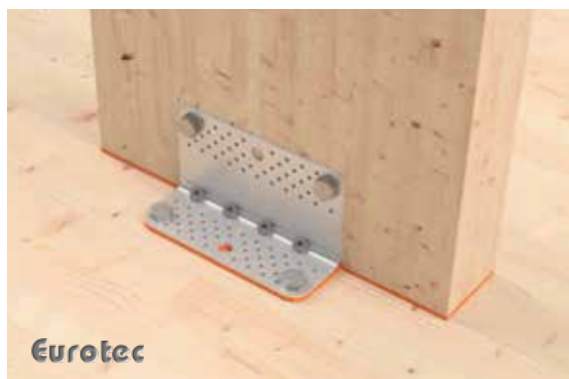


## Scheda tecnica prodotto – Basi per elementi angolari SonoTec

### Indicazioni di utilizzo

Le basi per elementi angolari SonoTec possiedono, per le applicazioni in calcestruzzo, punzonature per le viti per calcestruzzo. Con un doppio strato è possibile aumentare la separazione fino a 12 mm. Si applicano le disposizioni per il sughero per isolamento acustico SonoTec SK04. Il materiale, in caso di utilizzo nel legno, può essere penetrato da viti. L'utilizzo deve essere determinato da un esperto in statica. La riduzione dei suoni dipende dalla costruzione, pertanto non è possibile fornire indicazioni.

### Illustrazioni per l'utilizzo



Se non si ha familiarità con l'uso di questo prodotto, in particolare l'uso previsto, si prega di contattare il nostro dipartimento di ingegneria delle applicazioni (Technik@eurotec.team).