

# SCHEMA TECNICO PRODOTTO CUSCINETTO PIANO PP

## DESCRIZIONE PRODOTTO

Il portalastra è la **base ottimale per la realizzazione semplice e asciutta (senza resina) di terrazze** in combinazione con lastre per pavimentazione di grande formato e calpestabili in agglomerato cementizio, pietra naturale, ecc.

Il portalastra ha la funzione di appoggio e **di distanziatore rispetto al pavimento**, e, grazie al distanziatore a croce, anche **di distanziatore tra le lastre**. Le lastre per pavimentazione possono essere così posate in modo da essere **protette dal gelo**.

Impilando diversi portalastra è possibile aumentare l'**altezza di appoggio a incrementi di 10 mm**.



## i NOTA

Si consiglia di impilare non più di 3 portalastra.

## VANTAGGI

- Resistente alle intemperie, ai raggi UV, agli insetti e al marciume
- Ottima resistenza chimica
- L'acqua superficiale può defluire rapidamente e facilmente attraverso le fughe
- Possibilità di impilare fino a tre pezzi l'uno sopra l'altro

## MATERIALE

- PP (polipropilene)

## ILLUSTRAZIONI PER L'UTILIZZO



Sotto le lastre, il portalastra può essere utilizzato singolo...



... o doppio.

# SCHEDA TECNICA PRODOTTO CUSCINETTO PIANO PP



## INDICAZIONI DI MONTAGGIO

Se si utilizzano i portalastra, la terrazza deve essere contornata, in modo da impedire il movimento dei portalastra/della terrazza. Se la terrazza non viene recintata, occorre prestare particolare attenzione all'aspetto strutturale.

### Contornatura = in verde

In caso di pendenza o di irregolarità delle lastre in pietra occorrerà effettuare una compensazione del livello con una livella ad acqua.



## CALCOLO DELLA QUANTITÀ

Lastre per pavimentazione [cm]	Pz./m <sup>2</sup>
40 x 40	circa 7,8
50 x 50	circa 4,8
40 x 60	circa 5,6
60 x 60	circa 4,0

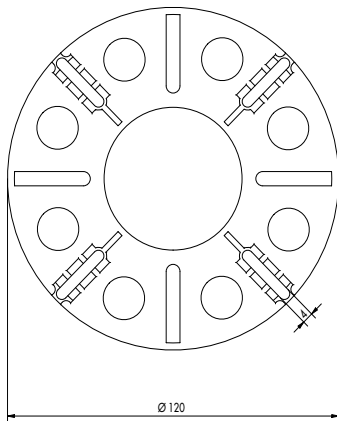
## TABELLA DEL PRODOTTO

Art.-No.	Descrizione prodotto	Dimensioni <sup>a)</sup> [mm]	Segmento distanziale [mm]	Portata [kN]	Pz./conf.
945431	Cuscinetto piano PP	Ø 120 x 18/10 mm	4	2	45

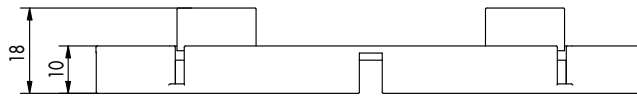
<sup>a)</sup>Diametro esterno x altezza totale / altezza di supporto del portalastra

# SCHEDA TECNICA PRODOTTO CUSCINETTO PIANO PP

## DISEGNI



Vista anteriore



Vista laterale

Se non si ha familiarità con l'uso di questo prodotto, in particolare l'uso previsto, si prega di contattare il nostro dipartimento di ingegneria delle applicazioni ([technik@eurotec.team](mailto:technik@eurotec.team)).