

Scheda tecnica prodotto – Paneltwistec A2

Descrizione prodotto

La vite Paneltwistec A2 in acciaio inossidabile è un dispositivo di connessione per costruzioni in legno portanti tra componenti in legno massello, legno laminato o pannelli simili incollati a base di legno

La vite è disponibile nelle versioni a „testa svasata“ e „testa a piattello“. La speciale geometria della vite crea una frammentazione minore durante l'avvitamento.

Materiale

Acciaio inox A2

- Adatto per ambienti contenenti sale
- Resistente agli acidi
- Non adatto per ambienti contenenti cloro
- Applicabile nelle classi di utilizzo 1, 2 e 3
- Non adatto per legni con elevato contenuto di tannini come cumaru, quercia, merbau, robinia etc.

Acciaio inossidabile



Vantaggi

- La speciale geometria della punta riduce l'effetto di fessurazione
- Non è necessaria la preforatura
- Il materiale acciaio inossidabile A2 consente un campo di utilizzo molto ampio
- L'azionamento TX impedisce colpi alla vite durante l'avvitatura

Autorizzazioni

- Valutazione tecnica europea ETA-11/0024
- Vite autofilettante come dispositivo di connessione del legno



Scheda tecnica prodotto – Paneltwistec A2

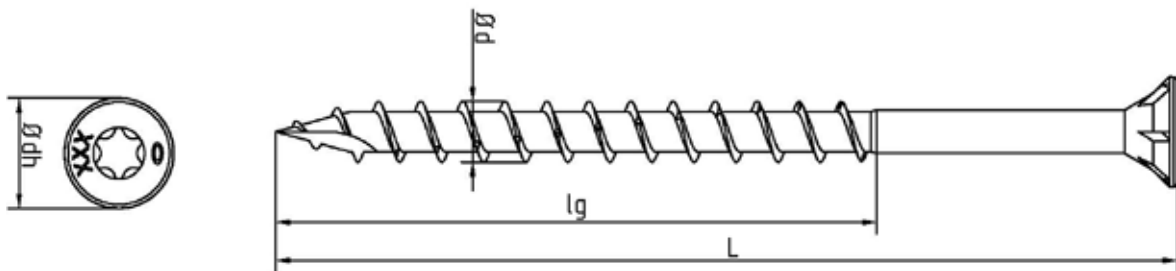
Tabella articolo

Paneltwistec A2					
Art. no.	Dimensioni Ød x L [mm]	Lunghezza filettatura lungh. [mm]	Diametro testa Ødh [mm]	Azionamento	Pz./conf.
Testa svasata, acciaio inossidabile A2					
903230	8,0 x 80	48	14,5	TX40 ●	50
903231	8,0 x 100	60	14,5	TX40 ●	50
903232	8,0 x 120	80	14,5	TX40 ●	50
903233	8,0 x 140	80	14,5	TX40 ●	50
903234	8,0 x 160	80	14,5	TX40 ●	50
903235	8,0 x 180	80	14,5	TX40 ●	50
903236	8,0 x 200	80	14,5	TX40 ●	50
903237	8,0 x 220	80	14,5	TX40 ●	50
903238	8,0 x 240	80	14,5	TX40 ●	50
903239	8,0 x 260	80	14,5	TX40 ●	50
903240	8,0 x 280	80	14,5	TX40 ●	50
903241	8,0 x 300	80	14,5	TX40 ●	50
903242	8,0 x 320	80	14,5	TX40 ●	50
903243	8,0 x 340	80	14,5	TX40 ●	50
903244	8,0 x 360	80	14,5	TX40 ●	50
903245	8,0 x 380	80	14,5	TX40 ●	50
903246	8,0 x 400	80	14,5	TX40 ●	50
Testa a piattello, acciaio inossidabile A2					
903211	8,0 x 80	48	16	TX40 ●	50
903212	8,0 x 100	60	16	TX40 ●	50
903213	8,0 x 120	80	16	TX40 ●	50
903214	8,0 x 140	80	16	TX40 ●	50
903215	8,0 x 160	80	16	TX40 ●	50
903216	8,0 x 180	80	16	TX40 ●	50
903217	8,0 x 200	80	16	TX40 ●	50
903218	8,0 x 220	80	16	TX40 ●	50
903219	8,0 x 240	80	16	TX40 ●	50
903220	8,0 x 260	80	16	TX40 ●	50
903221	8,0 x 280	80	16	TX40 ●	50
903222	8,0 x 300	80	16	TX40 ●	50
903223	8,0 x 320	80	16	TX40 ●	50
903224	8,0 x 340	80	16	TX40 ●	50
903225	8,0 x 360	80	16	TX40 ●	50
903226	8,0 x 380	80	16	TX40 ●	50
903227	8,0 x 400	80	16	TX40 ●	50

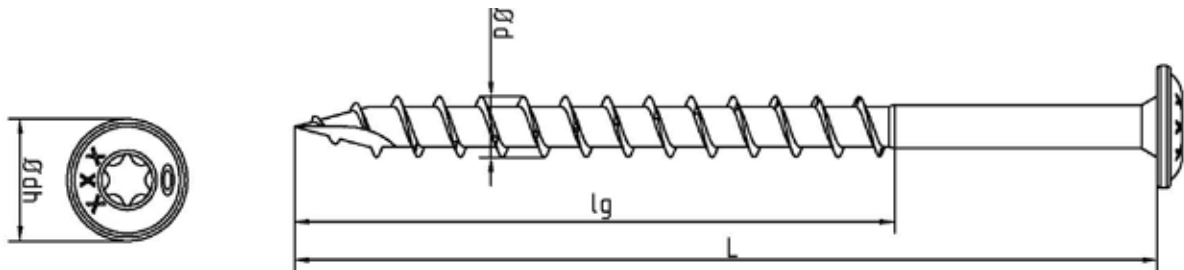
Scheda tecnica prodotto – Paneltwistec A2

Disegni

- Paneltwistec Testa svasata, acciaio inossidabile A2:



- Paneltwistec Testa a piattello, acciaio inossidabile A2:



Se non si ha familiarità con il modo in cui viene utilizzato questo prodotto, e in particolare con l'uso previsto del prodotto, contattate il nostro reparto di Tecnologia applicativa (Technik@eurotec.team).