

SCHEDA TECNICA PRODOTTO

M-CLIP

DESCRIZIONE PRODOTTO

Con l'aiuto di **M-Clip** di Eurotec è possibile fissare tavole scanalate lateralmente sul nostro profilo modulare Eveco in alluminio o in alternativa su una **sottostruttura di legno**. Per il montaggio invisibile mediante M-Clip sono adatti esclusivamente tipi di legno non soggetti a dilatazione o **tavole in WPC**.

Ulteriori informazioni sulla geometria di scanalatura richiesta sono disponibili alla pagina successiva.

MATERIALE

- Acciaio 1.4016

VANTAGGI

- Montaggio semplice e veloce
- Possibilità di combinazione con una grande varietà di geometrie di scanalatura laterali
- Genera una distanza automatica tra le tavole di 6 mm

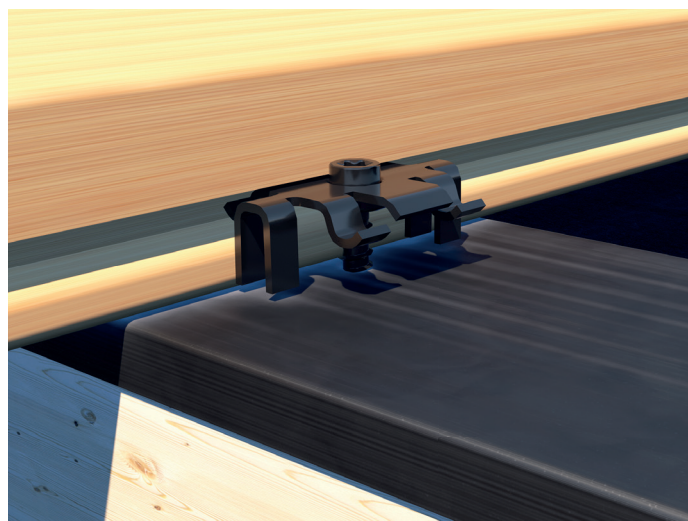


Incl. vite autoforante adatta

ILLUSTRAZIONI PER L'UTILIZZO



Fissaggio di una tavola di legno scanalata lateralmente sul profilo modulare Eveco in alluminio.



Fissaggio di una tavola di legno scanalata lateralmente su una sottostruttura in legno.

SCHEDA TECNICA PRODOTTO

M-CLIP



NECESSARIA GEOMETRIA DELLE SCANALATURE

In caso di dubbio sull' idoneità del prodotto per il progetto, consultare prima il fornitore del legno e informarsi sulle misure esatte delle scanalature laterali. M-Clip può essere utilizzata con le tavole in legno solo se la scanalatura laterale coincide con le misure qui indicate.



TABELLA DEL PRODOTTO

Art. no.	Denominazione	Dimensioni ¹⁾ [mm]	Pz./conf.
111896 <small>¹⁾Altezza x lunghezza x larghezza</small>	M-Clip	9,5 x 22 x 32	200

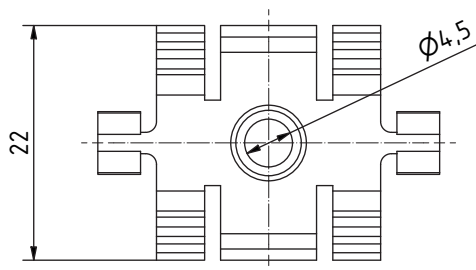
COPPIA DI SERRAGGIO



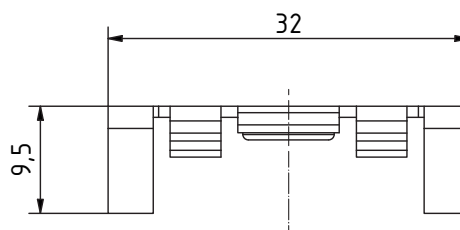
UTILIZZARE UNA COPPIA DI TORSIONE BASSA

Una coppia troppo elevata può determinare danni o un cattivo funzionamento della connessione. Pertanto prestare attenzione alla modifica delle regolazioni della coppia di serraggio e alla disattivazione della funzione di percussione dell'avvitatore.

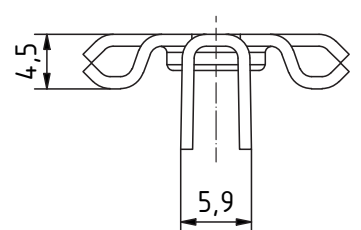
DISEGNI



Vista dall'alto



Vista anteriore



Vista laterale

Se non si ha familiarità con l'uso di questo prodotto, in particolare l'uso previsto, si prega di contattare il nostro dipartimento di ingegneria delle applicazioni (Technik@eurotec.team).