

## SCHEMA TECNICA PRODOTTO

### DESCRIZIONE PRODOTTO

I profili modulari in alluminio Terra di Eurotec costituiscono un sistema modulare per la realizzazione di sottostrutture per terrazze in alluminio. Il sistema comprende tutto il necessario per la costruzione di terrazze e può essere utilizzato in combinazione con i nostri piedini regolabili Profi-Line e BASE-Line.

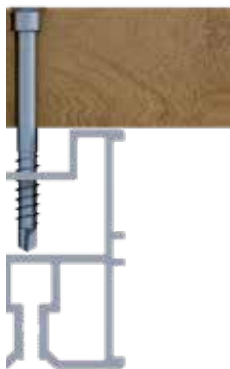
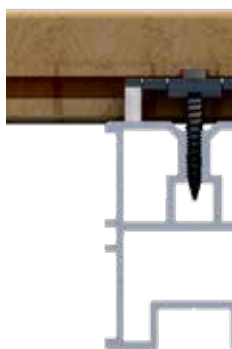
I profili del sistema TERRA vengono impiegati come profili di sottostruttura in alluminio per la costruzione di terrazze. Il sistema modulare è adatto a tutte le diverse versioni dei profili di sistema in alluminio e comprende angolari e giunti per profili, nonché giunti flessibili per una posa con angoli di rotazione di 90° e 180°. Grazie a questo sistema modulare, è possibile realizzare una sottostruttura per terrazze stabile e duratura.

### MATERIALE

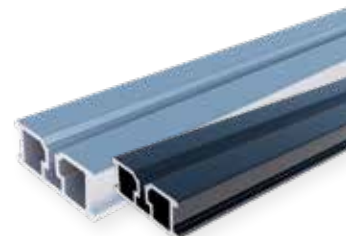
- Alluminio

### i NOTA

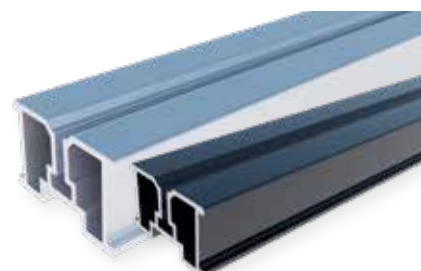
Se i profili vengono utilizzati in combinazione con prodotti per il fissaggio invisibile delle doghe, è necessario posizionarli con la scanalatura per le viti rivolta verso l'alto.  
Se si desidera montare le doghe della terrazza direttamente sui profili con le viti, è necessario capovolgere il profilo in modo che la parte inferiore sia rivolta verso l'alto. In questo modo, la speciale geometria dei profili offre alle viti lo spazio necessario per muoversi, riducendo il rischio di rottura.



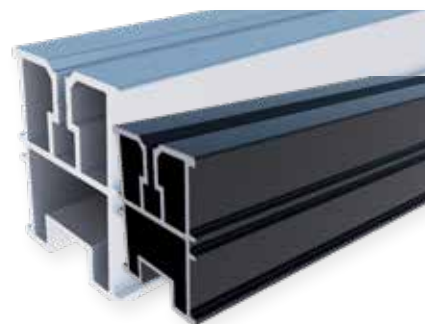
## PROFILI MODULARI IN ALLUMINIO TERRA



Profilo modulare in alluminio TERRA H15



Profilo modulare in alluminio TERRA H24



Profilo modulare in alluminio TERRA H50



Profilo modulare in alluminio TERRA H85

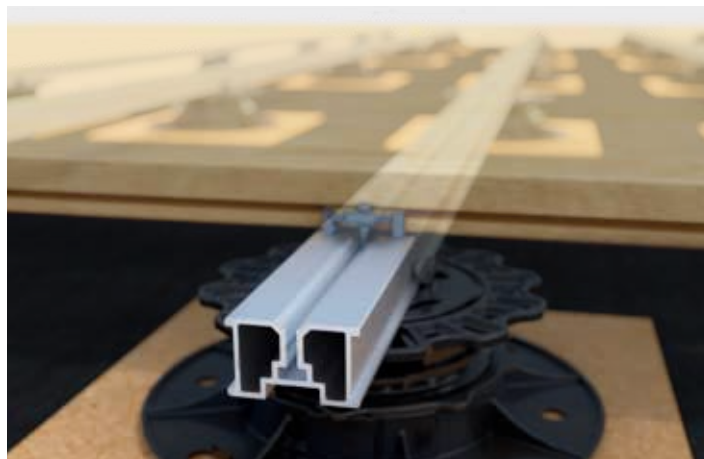
## SCHEMA TECNICO PRODOTTO

## PROFILI MODULARI IN ALLUMINIO TERRA

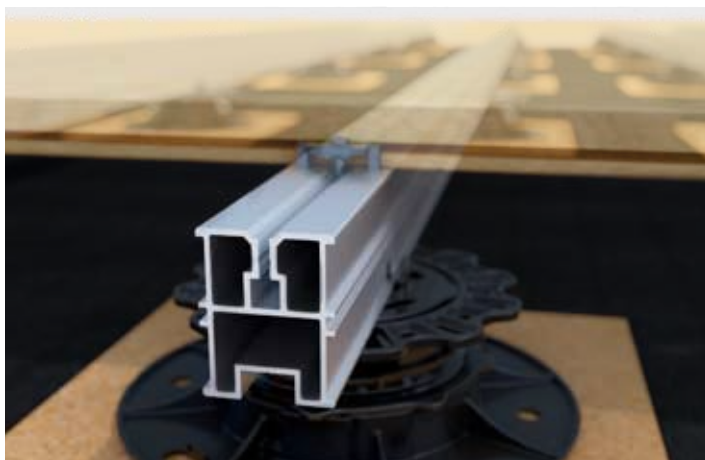
### ILLUSTRAZIONI RELATIVE ALL'UTILIZZO – FISSAGGIO INVISIBILE



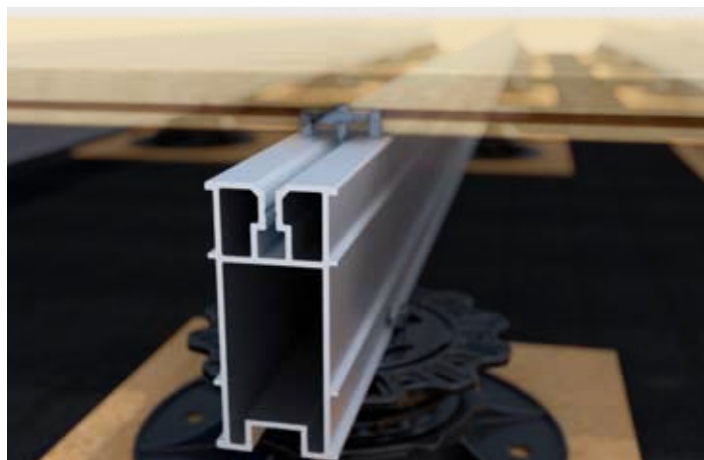
Esempio di applicazione Profilo modulare in alluminio TERRA H15



Esempio di applicazione Profilo modulare in alluminio TERRA H24



Esempio di applicazione Profilo modulare in alluminio TERRA H50

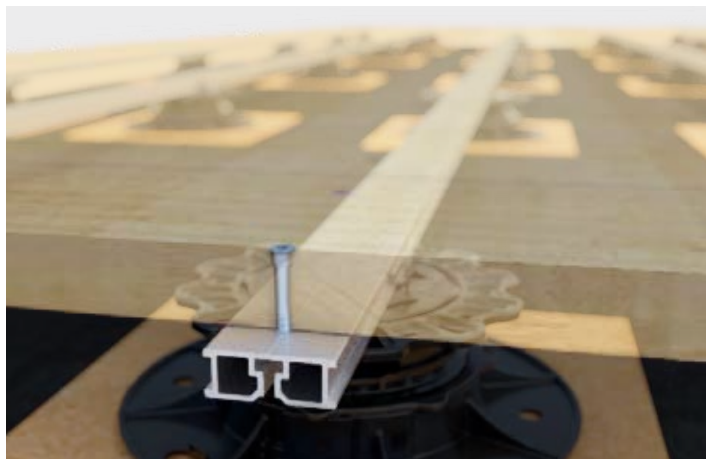


Esempio di applicazione Profilo modulare in alluminio TERRA H85

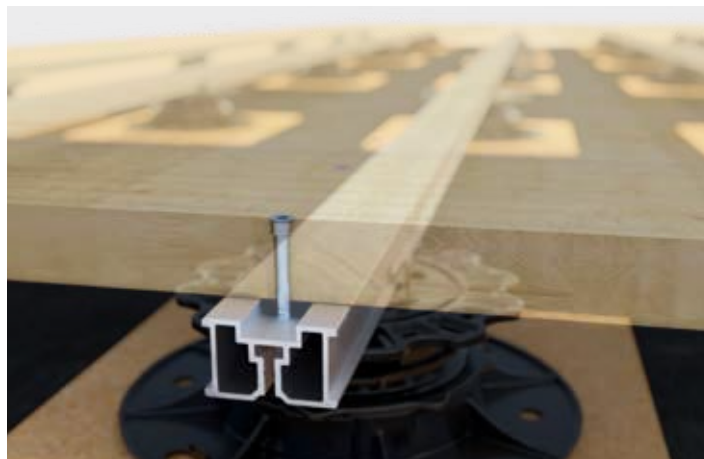
## SCHEMA TECNICO PRODOTTO

## PROFILI MODULARI IN ALLUMINIO TERRA

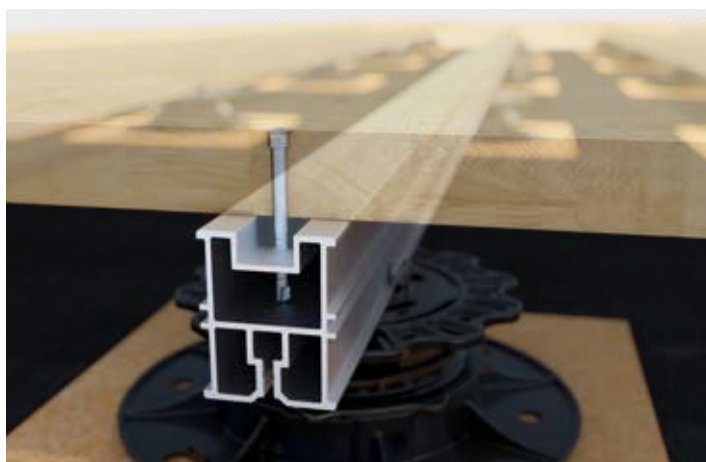
### ILLUSTRAZIONI RELATIVE ALL'UTILIZZO – FISSAGGIO A VISTA



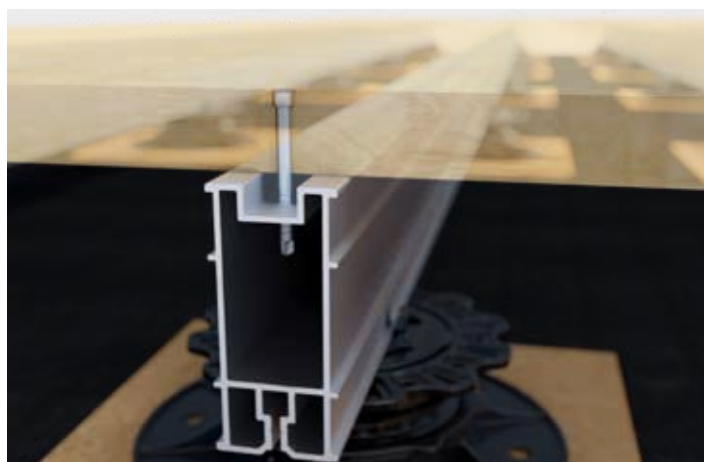
Esempio di applicazione Profilo modulare in alluminio TERRA H15



Esempio di applicazione Profilo modulare in alluminio TERRA H24



Esempio di applicazione Profilo modulare in alluminio TERRA H50



Esempio di applicazione Profilo modulare in alluminio TERRA H85

## SCHEMA TECNICA PRODOTTO

## PROFILI MODULARI IN ALLUMINIO TERRA

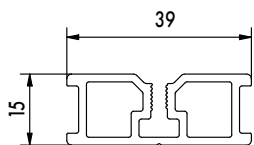
## TABELLA DEL PRODOTTO

Profilo modulare in alluminio TERRA H15				
Art. no.	Dimensioni <sup>1)</sup> [mm]	Colore	Materiale	Pz./conf.
975541	15 x 40 x 4000	-	Alluminio	1
975542	15 x 40 x 4000	nero	Alluminio	1
Profilo modulare in alluminio TERRA H24				
975543	24 x 40 x 4000	-	Alluminio	1
975549	24 x 40 x 2000	-	Alluminio	1
Profilo modulare in alluminio TERRA H50				
975545	50 x 40 x 4000	-	Alluminio	1
975546	50 x 40 x 4000	nero	Alluminio	1
Profilo modulare in alluminio TERRA H85				
975547	85 x 40 x 4000	-	Alluminio	1

<sup>1)</sup> Altezza x larghezza x Lunghezza

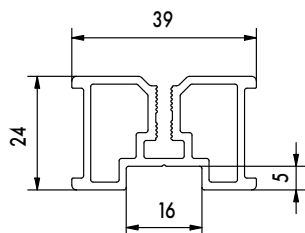
## DISEGNI

• Profilo modulare in alluminio  
TERRA H15



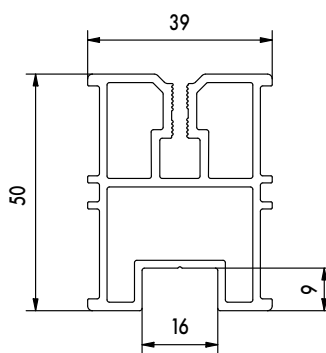
Vista laterale

• Profilo modulare in alluminio  
TERRA H24



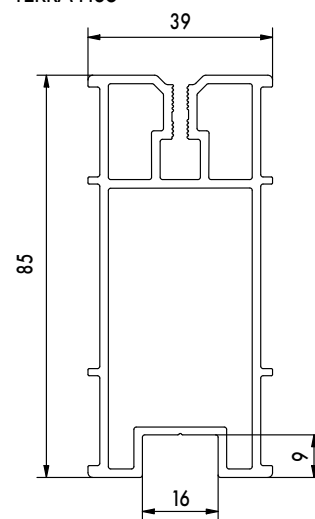
Vista laterale

• Profilo modulare in alluminio  
TERRA H50



Vista laterale

• Profilo modulare in alluminio  
TERRA H85



Vista laterale

Se non si ha familiarità con l'uso di questo prodotto, in particolare l'uso previsto, si prega di contattare il nostro dipartimento di ingegneria delle applicazioni (Technik@eurotec.team).