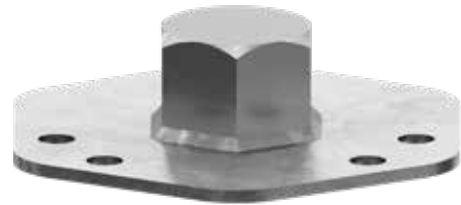


## SCHEDA TECNICA DEL PRODOTTO

## ADATTATORE PER CHIAVI A BUSSOLA

### DESCRIZIONE PRODOTTO

Questo adattatore consente l'avvitamento meccanico delle fondazioni a vite della serie 60 utilizzando avvitatori disponibili in commercio. Si fissa sulla parte superiore della fondazione a vite e permette quindi la trasmissione della forza tramite una chiave a bussola (41 mm). L'adattatore viene fissato alla fondazione a vite con tre viti e dadi e può quindi essere utilizzato in tutta sicurezza da una sola persona.



### CARATTERISTICHE

- Consente l'avvitamento automatico
- Minor sforzo
- Installazione possibile da parte di una sola persona
- Fissaggio preciso grazie al sistema di fissaggio a 3 punti e al perno di centraggio
- Compatibile con l'intera gamma di fondazioni a vite degli anni ,60
- Attacco per adattatore/Raccordo: bussola da 41 mm
- **Fissaggio:**
  - 3 x viti e dadi (interasse compatibile con la serie 60)
  - Potenza minima della macchina: 700 W

### MATERIALE

- Acciaio

### PRINCIPIO DI FUNZIONAMENTO

1. Posizionare l'adattatore sulla parte superiore della base avvitabile da 60 mm.
2. Fissarlo tramite le 3 forature con viti e dadi.
3. Inserire la bussola (41 mm) nell'avvitatore.
4. Posizionare l'avvitatore e avvitare la base.
5. Si consiglia di controllare regolarmente l'allineamento.

### CONTENUTO DELLA CONFEZIONE

- 1 x adattatore per chiave a bussola
- 3 x viti di fissaggio
- 3 x dadi

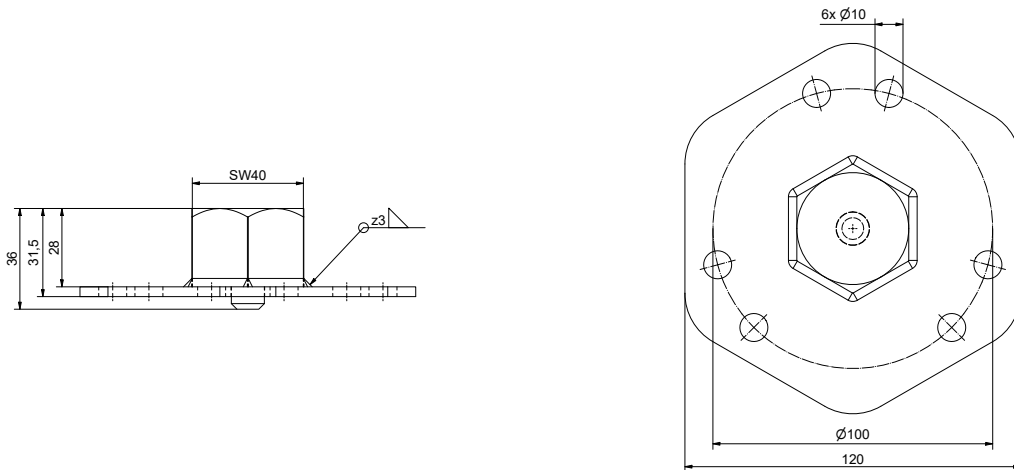
### TABELLA DEGLI ARTICOLI

Art. no.	L <sub>1</sub> (Altezza) [mm]	L <sub>2</sub> (Larghezza) [mm]	L <sub>3</sub> (Profondità) [mm]	Spessore del materiale [mm]	Fori [mm]	Pz./conf.
800605	36	133	120	3,5	6 x Ø 10	1

## SCHEDA TECNICA DEL PRODOTTO

## ADATTATORE PER CHIAVI A BUSSOLA

### INFORMAZIONI TECNICHE



Se non avete familiarità con l'applicazione del presente prodotto, in particolare con il suo impiego conforme alle istruzioni, vi preghiamo di contattare senza indugio il nostro reparto di assistenza tecnica (technik@eurotec.team).