

SCHEDA TECNICA DEL PRODOTTO ADATTATORE A L BASIC

DESCRIZIONE PRODOTTO

L'adattatore a L Basic di Eurotec funge da elemento di collegamento tra la base avvitata e la sottostruttura. È disponibile in due versioni: con barra filettata M12 per la serie 60 e con barra filettata M24 per le serie 76, 89 e 114.

Grazie alla rotazione a 360° dell'adattatore, la sottostruttura può essere posizionata in modo ottimale indipendentemente dal suo orientamento. Dopo aver allineato la sottostruttura sulla piastra di base, il braccio di fissaggio può essere adattato in modo flessibile alla rispettiva sottostruttura Lageder, posizionato liberamente e infine avvitato saldamente.



CARATTERISTICHE

- Elevata flessibilità di montaggio grazie alla rotazione a 360°
- Compatibile con basamenti M12 e M24
- Robusta struttura in acciaio
- Facile regolazione in loco
- Raccordo a vite tramite barra filettata (M12 o M24, a seconda della versione)
- Adatto a soluzioni di sistema personalizzate
- Soluzione economica standard

MATERIALE

- Acciaio S235JR secondo la norma EN 10025-2
- Zincato a caldo

PROPRIETÀ MECCANICHE

Parametro	Valore
Limite di snervamento R_e	≥ 235 MPa
Resistenza alla trazione R_m	360–510 MPa
Modulo di elasticità	ca. 210.000 MPa
Densità	7,85 g/cm ³

CAMPI DI APPLICAZIONE

- Strutture di supporto per impianti fotovoltaici
- Strutture per spazi aperti
- Strutture leggere
- Strutture speciali per esterni

AVVERTENZE DI SICUREZZA

- Installazione riservata esclusivamente a personale qualificato
- Utilizzare i dispositivi di protezione individuale
- Rispettare i limiti di carico
- Non montare componenti danneggiati

ISTRUZIONI DI MONTAGGIO

1. Verificare che la fondazione avvitata sia posizionata correttamente e a piombo.
2. Avvitare l'asta filettata dell'adattatore a L nella filettatura interna della base.
3. Avvitare l'adattatore fino a raggiungere l'altezza desiderata.
4. Fissare la posizione con il controdado.
5. Posizionare l'adattatore a L sulla trave di legno e fissarlo con un dado.
6. Avvitare le viti di collegamento dei montanti nei fori predisposti e fissare così la struttura portante all'adattatore.

SCHEDA TECNICA DEL PRODOTTO ADATTATORE A L BASIC

PROGETTAZIONE E MONTAGGIO

Supporto girevole:
Per la regolazione a 360° della
staffa di fissaggio

Asta filettata centrale:
Per un collegamento ad attrito
nelle fondamenta



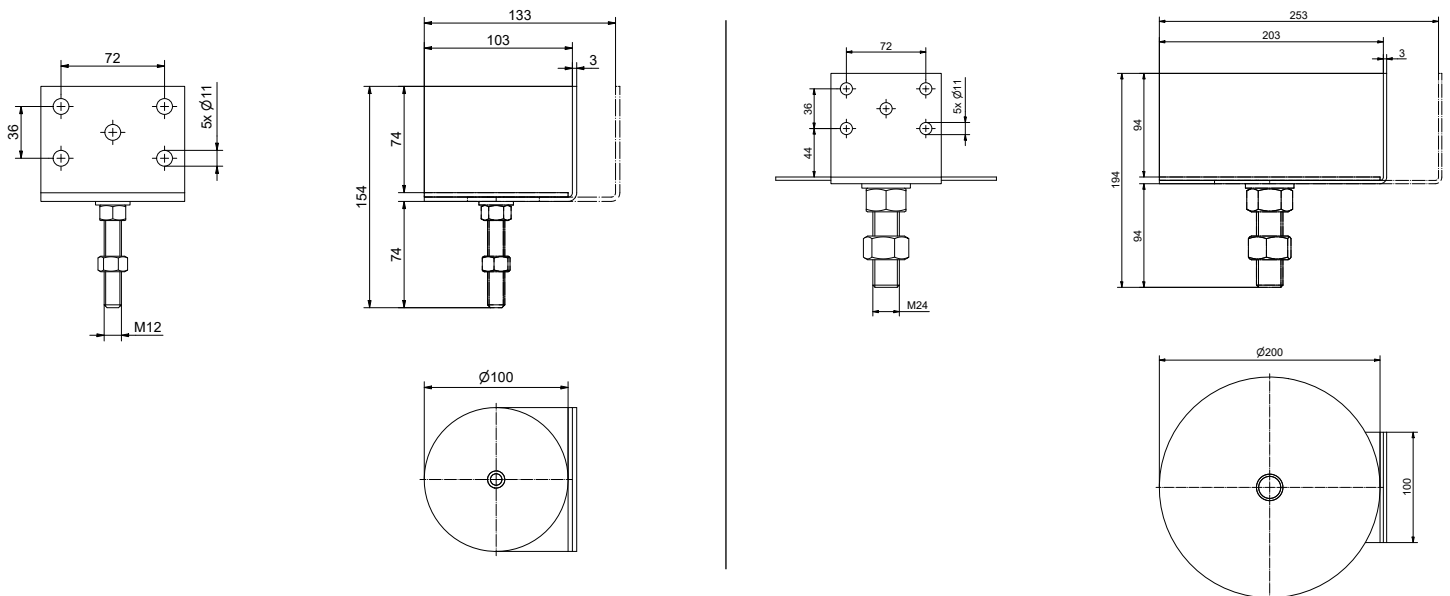
Lato verticale:
Collegamento alla struttura portante

Braccio orizzontale:
Montaggio della struttura portante

TABELLA DEL PRODOTTO

Art. no.	Denominazione	L ₁ (Altezza) [mm]	L ₂ (Larghezza) [mm]	L ₃ (Profondità) [mm]	Spessore del materiale [mm]	Filettatura	Ø Piatto [mm]	Fori [mm]	Altezza di montaggio [mm]	Pz./conf.
800606	Basic 12	154	100	106	3	M12	100	5 x Ø 11	31-58	1
800607	Basic 24	194	200	206	3	M24	200	5 x Ø 11	50-75	1

INFORMAZIONI TECNICHE



Se non avete familiarità con l'applicazione del presente prodotto, in particolare con il suo impiego conforme alle istruzioni, vi preghiamo di contattare senza indugio il nostro reparto di assistenza tecnica (technik@eurotec.team).