

SCHEMA TECNICA DI PRODOTTO HAPATEC HELI A2/A4

DESCRIZIONE PRODOTTO

Hapatec Heli in **acciaio inox A2/acciaio inox A4** è una vite per il **fissaggio di pannelli**. La vite ha una testa ornamentale con **inserto TX**.

MATERIALE

Acciaio inox A2:

- Parzialmente adatto per le atmosfere saline
- Parzialmente resistente agli acidi
- Non adatto per le atmosfere clorurate
- Utilizzabile nelle classi di utilizzo 1, 2 e 3
- Non adatto per legni molto tannici quali cumaru, rovere, merbau, robinia ecc.



Acciaio inox A4:

- Non adatto per legni molto tannici quali cumaru, rovere, merbau, robinia ecc.
- Adatto per le atmosfere saline
- Parzialmente resistente agli acidi
- Utilizzabile nelle classi di utilizzo 1, 2 e 3
- Non adatto per le atmosfere clorurate

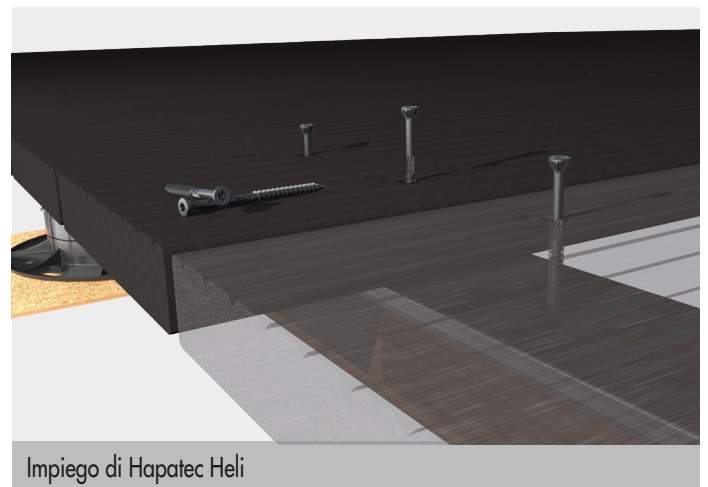


AUTORIZZAZIONE

- Valutazione tecnica europea ETA-11/0024
- Viti autofilettanti come dispositivo di connessione del legno



IMMAGINE RELATIVA ALL'UTILIZZO



Impiego di Hapatec Heli

SCHEMA TECNICA DI PRODOTTO HAPATEC HELI A2/A4

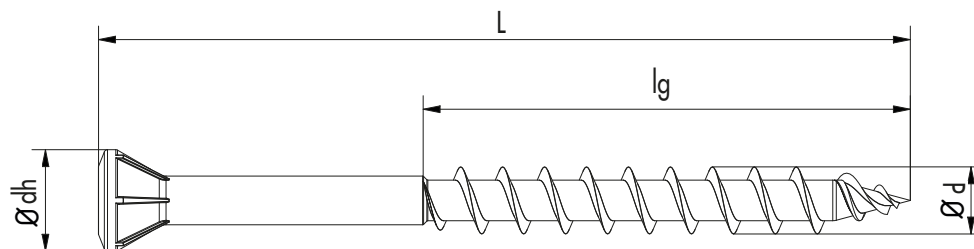
VANTAGGI

- La speciale geometria della vite riduce la coppia di avvitamento
- Si riduce così il pericolo di strappo della vite dovuto all'acciaio inox A2/A4, relativamente dolce
- L'inserto TX impedisce alla vite di sbattere durante l'avvitamento

TABELLA ARTICOLO

Hapatec Heli, acciaio inox A2, acciaio inox A4					
Codice articolo	Dimensioni $\varnothing d \times L$ [mm]	Lunghezza filettatura lungh. [mm]	Diametro testa $\varnothing dh$ [mm]	Azionamento	UI
Acciaio inox A2					
100060	5,0 x 50	30	7,5	TX25 •	200
100062	5,0 x 60	36	7,5	TX25 •	200
Acciaio inox A4					
100059	4,5 x 50	30	7,0	TX20 •	200
100055	4,5 x 60	36	7,0	TX20 •	200
100056	4,5 x 70	42	7,0	TX20 •	200
100057	4,5 x 80	48	7,0	TX20 •	200
100051	5,0 x 50	30	7,5	TX25 •	200
100052	5,0 x 60	36	7,5	TX25 •	200
100053	5,0 x 70	42	7,5	TX25 •	200
100054	5,0 x 80	48	7,5	TX25 •	200
100058	5,0 x 100	60	7,5	TX25 •	200

DISEGNO



Vista laterale

Se non si ha familiarità con l'utilizzo di questo prodotto, in particolare con il relativo impiego conforme, si prega di contattare in ogni caso il nostro reparto Assistenza tecnica (technik@eurotec.team).

© by E.u.r.o.Tec GmbH · Versione 03/2022 · Con riserva di modifiche, integrazioni ed errori tipografici.

Pagina 2 di 2