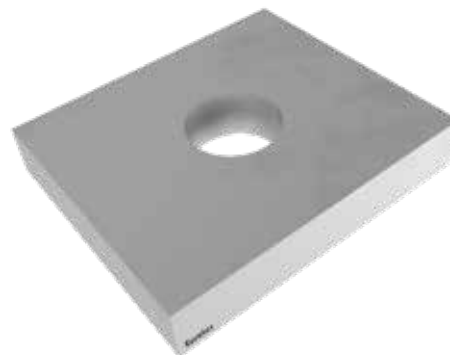


SCHEDA TECNICA PRODOTTO PIASTRA DI PRESSIONE ANCORAGGIO 340/440/540

DESCRIZIONE PRODOTTO

La Piastra di pressione ancoraggio 340/440/540 di Eurotec si abbina al tirante 340/440/540. Abbinare questi componenti è necessario per evitare che il tirante si deformi e che le forze di trazione aumentino.



VANTAGGI

- Ideale per l'ancoraggio di elementi in legno a strati incrociati (CLT)
- Per il montaggio su legno e calcestruzzo

MATERIALE

- Acciaio da costruzione S355 zincato



Nota

Il Piastra di pressione ancoraggio 340/440/540 può essere utilizzato solo in combinazione con il Elemento di ancoraggio 340/440/540 (Art.-No.: 954099, 954100, 954231).

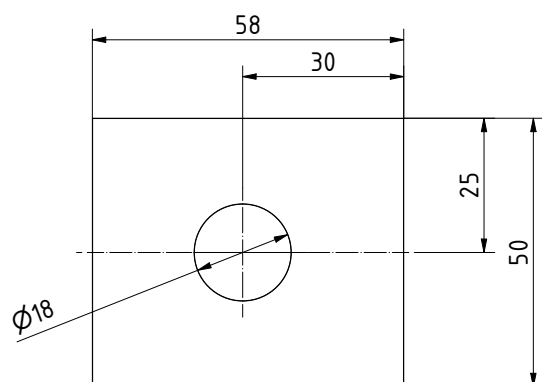
CERTIFICAZIONE

- Valutazione tecnica europea ETA-19/0020

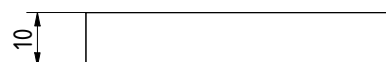


SCHEDA TECNICA PRODOTTO PIASTRA DI PRESSIONE ANCORAGGIO 340/440/540

INFORMAZIONI TECNICHE



Vista dall'alto



Vista laterale

INDICAZIONI DI UTILIZZO

Gli elementi di ancoraggio vengono posizionati nella zona del pavimento sul rivestimento e fissati con viti o ancoranti alla parte verticale ed ev. alla soglia. A tale proposito questo elemento di collegamento è in grado di guidare le forze portanti, di trazione, di risucchio e di spinta in modo sicuro tramite le viti nell'ancoraggio e infine tramite un tassello nella piastra di base.

Altezza massima della soglia: 150 mm tenendo in considerazione le distanze rispetto al bordo del legno di testa secondo EC5.

TABELLA DEL PRODOTTO

Piastra di pressione ancoraggio 340/440/540				
Art.-No.	Denominazione	Dimensione [mm]	Il giusto tirante	Pz./conf.
954110	Piastra di pressione ancoraggio 340/440/540	50 x 58 x 10	Elemento di ancoraggio 340 (954099) Elemento di ancoraggio 440 (954100) Elemento di ancoraggio 540 (954231)	1

Se non si ha familiarità con l'uso di questo prodotto, in particolare l'uso previsto, si prega di contattare il nostro dipartimento di ingegneria delle applicazioni (Technik@eurotec.team).